

VI. 事業の実施状況

VI-1 相談事業の実施状況

(1) 概況

平成 27 年度における消費生活センターの相談業務の実施体制について、「直営」による実施が 626 自治体で、その他（法人委託、指定管理等）が 93 自治体となっている。

平成 26 年度における相談件数については、1,044,958 件（平成 25 年度から 14,739 件増）となっている。うち「あっせん件数」は 86,303 件（同 3,810 件増）で、「あっせんの割合」は 8.3%（同 0.3 ポイント増）となっている。

(2) 消費生活センターにおける相談業務の実施状況（自治体数）

	都道府県						政令市					
	平成 22年度	平成 23年度	平成 24年度	平成 25年度	平成 26年度	平成 27年度	平成 22年度	平成 23年度	平成 24年度	平成 25年度	平成 26年度	平成 27年度
直営	40	40	39	39	39	39	13	13	14	13	14	14
法人委託	6	6	7	7	7	7	5	5	5	5	5	5
個人委託	0	0	0	0	0	0	0	0	0	1	0	0
指定管理	1	1	1	1	1	1	1	1	1	1	1	1
その他	0	0	0	0	0	0	0	0	0	0	0	0

	市区町村等						全体						
	平成 22年度	平成 23年度	平成 24年度	平成 25年度	平成 26年度	平成 27年度	平成 22年度	平成 23年度	平成 24年度	平成 25年度	平成 26年度	平成 27年度	増減
直営	414	477	519	539	556	573	467	530	572	591	609	626	17
法人委託	31	35	36	35	35	38	42	46	48	47	47	50	3
個人委託	16	22	22	30	33	37	16	22	22	31	33	37	4
指定管理	1	1	1	1	1	1	3	3	3	3	3	3	0
その他	3	3	3	1	2	3	3	3	3	1	2	3	1

※ 増減は平成26年との比較

(3) 相談業務の実施状況（受付件数）

単位（件）

	平成21 年度	平成22 年度	平成23 年度	平成24 年度	平成25 年度	平成26 年度	増減	増減率
全自治体計	1,063,167	1,013,557	982,434	953,652	1,030,219	1,044,958	14,739	1.4%
うちあっせん件数	73,610	73,000	70,471	71,790	82,493	86,303	3,810	4.6%
（あっせんの割合）	6.9%	7.2%	7.2%	7.5%	8.0%	8.3%	0.3	-
都道府県	404,624	361,013	330,690	305,641	317,264	309,448	▲7,816	▲2.5%
うちあっせん件数	20,591	19,148	17,669	17,432	19,237	20,275	1,038	5.4%
（あっせんの割合）	5.1%	5.3%	5.3%	5.7%	6.1%	6.6%	0.5	-
政令市	182,369	187,135	189,889	181,143	199,389	200,419	1,030	0.5%
うちあっせん件数	12,244	13,907	13,258	12,255	12,878	12,386	▲492	▲3.8%
（あっせんの割合）	6.7%	7.4%	7.0%	6.8%	6.5%	6.2%	▲0.3	-
市区町村等	476,174	465,409	461,855	466,868	513,566	535,091	21,525	4.2%
うちあっせん件数	40,775	39,945	39,544	42,103	50,378	53,642	3,264	6.5%
（あっせんの割合）	8.6%	8.6%	8.6%	9.0%	9.8%	10.0%	0.2	-

※ 増減は平成25年度との比較

(3) 都道府県別 相談業務の実施状況 (受付件数)

		平成21年度		平成22年度		平成23年度		平成24年度	
		あっせん 件数	あっせん 件数	あっせん 件数	あっせん 件数	あっせん 件数	あっせん 件数	あっせん 件数	あっせん 件数
1	北海道	38,976	3,149	36,497	3,468	35,492	2,805	32,818	2,386
2	青森県	13,245	754	11,496	825	9,507	849	8,824	876
3	岩手県	14,491	593	13,374	574	11,083	512	10,647	584
4	宮城県	24,756	1,036	22,713	856	19,649	738	19,570	1,205
5	秋田県	6,914	391	6,371	479	5,577	416	5,736	484
6	山形県	8,510	726	8,326	705	7,804	756	8,917	882
7	福島県	16,803	659	14,942	757	13,436	724	11,784	989
8	茨城県	25,229	1,626	23,279	1,707	22,225	1,643	20,635	1,707
9	栃木県	17,683	689	15,450	796	14,907	890	15,965	892
10	群馬県	17,013	1,006	17,124	1,121	16,301	971	16,485	1,193
11	埼玉県	49,231	4,214	48,261	4,619	49,329	4,717	46,720	4,695
12	千葉県	44,044	2,802	43,389	2,849	43,492	2,758	42,165	3,009
13	東京都	128,420	10,468	125,808	9,524	123,934	8,918	118,087	8,371
14	神奈川県	65,972	6,773	65,009	6,681	65,371	6,459	62,800	6,009
15	新潟県	16,001	628	15,995	765	15,447	788	14,831	971
16	富山県	10,609	520	10,526	458	10,299	619	9,267	496
17	石川県	9,368	442	8,524	465	7,891	470	7,744	590
18	福井県	9,155	785	8,194	708	8,241	664	7,947	687
19	山梨県	6,792	228	5,407	261	5,928	331	5,963	308
20	長野県	22,155	665	19,230	791	18,739	781	17,731	830
21	岐阜県	13,077	981	12,469	843	12,391	708	12,522	767
22	静岡県	24,810	1,474	23,147	1,406	24,054	1,392	24,218	1,504
23	愛知県	45,046	2,312	42,955	2,388	42,497	2,527	41,808	2,149
24	三重県	10,792	408	10,774	623	10,534	610	9,859	482
25	滋賀県	14,136	1,027	12,942	1,121	12,551	1,060	12,032	1,153
26	京都府	20,814	1,018	19,167	1,045	18,903	846	18,482	948
27	大阪府	72,725	4,834	71,456	5,195	72,431	5,214	67,726	4,919
28	兵庫県	51,286	4,672	42,796	4,273	40,421	3,940	43,062	4,060
29	奈良県	11,125	1,086	10,690	926	10,755	981	10,112	1,012
30	和歌山県	6,635	370	6,536	466	6,535	484	6,486	531
31	鳥取県	7,790	631	6,741	443	6,007	369	6,386	464
32	島根県	7,847	338	6,647	265	5,488	259	5,654	323
33	岡山県	17,192	1,139	16,197	1,180	15,635	1,171	15,402	1,267
34	広島県	31,200	1,812	29,573	1,726	27,230	1,643	26,753	1,698
35	山口県	14,141	938	14,129	885	13,455	820	12,399	837
36	徳島県	5,864	286	5,725	313	5,087	259	4,804	359
37	香川県	10,090	523	8,090	377	7,460	369	6,969	433
38	愛媛県	8,239	372	7,743	422	7,753	537	7,435	590
39	高知県	7,668	450	7,571	398	6,319	431	5,814	406
40	福岡県	52,980	4,478	56,043	4,805	53,694	4,568	52,186	4,825
41	佐賀県	8,803	1,780	8,556	970	7,992	1,056	7,595	1,119
42	長崎県	12,567	1,138	11,521	1,221	11,422	1,092	11,655	1,170
43	熊本県	17,977	537	16,392	614	15,088	743	16,775	740
44	大分県	7,919	425	8,153	547	7,771	466	7,551	484
45	宮崎県	10,850	638	12,081	432	11,072	379	11,541	526
46	鹿児島県	17,021	1,467	16,128	1,198	16,427	1,099	14,963	1,088
47	沖縄県	9,615	368	9,420	509	8,810	639	8,827	772
合計		1,063,576	73,656	1,013,557	73,000	982,434	70,471	953,652	71,790

※ 広域連合及び一部事務組合を含む。

※ 増減は平成25年度との比較

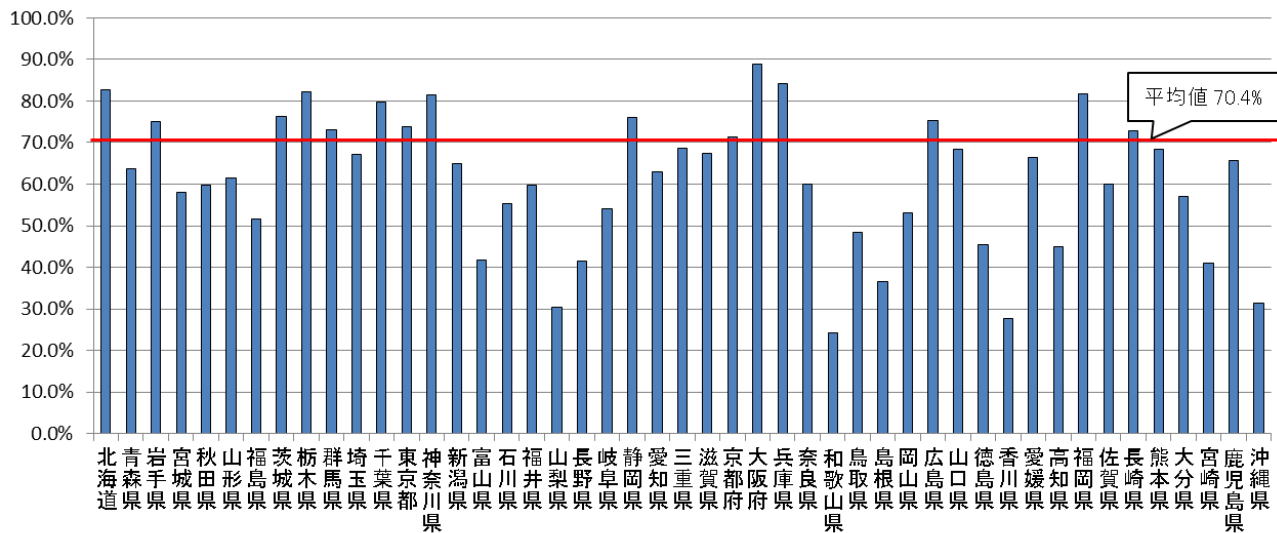
単位（件）

平成25年度		平成26年度		増減		増減率	
	あっせん 件数		あっせん 件数		あっせん 件数		あっせん 件数
34,642	2,773	34,175	3,019	▲ 467	246	▲1.3%	8.9%
9,209	940	8,522	959	▲ 687	19	▲7.5%	2.0%
11,388	856	11,631	638	243	▲ 218	2.1%	▲25.5%
20,997	1,320	21,019	1,912	22	592	0.1%	44.8%
6,331	667	6,305	627	▲ 26	▲ 40	▲0.4%	▲6.0%
8,317	737	8,482	815	165	78	2.0%	10.6%
12,236	1,071	12,162	1,024	▲ 74	▲ 47	▲0.6%	▲4.4%
21,428	2,095	22,603	3,354	1,175	1,259	5.5%	60.1%
16,080	1,031	16,193	1,069	113	38	0.7%	3.7%
17,654	1,305	17,306	1,229	▲ 348	▲ 76	▲2.0%	▲5.8%
50,429	5,086	50,623	5,678	194	592	0.4%	11.6%
44,962	3,321	47,762	3,828	2,800	507	6.2%	15.3%
126,695	10,574	129,010	10,413	2,315	▲ 161	1.8%	▲1.5%
69,520	6,162	70,345	5,805	825	▲ 357	1.2%	▲5.8%
16,995	1,019	16,959	949	▲ 36	▲ 70	▲0.2%	▲6.9%
10,183	635	8,744	728	▲ 1,439	93	▲14.1%	14.6%
8,455	736	8,225	769	▲ 230	33	▲2.7%	4.5%
8,348	743	8,177	748	▲ 171	5	▲2.0%	0.7%
6,691	293	6,369	263	▲ 322	▲ 30	▲4.8%	▲10.2%
17,053	1,048	16,635	1,278	▲ 418	230	▲2.5%	21.9%
13,343	750	13,184	700	▲ 159	▲ 50	▲1.2%	▲6.7%
25,666	1,878	26,142	1,971	476	93	1.9%	5.0%
46,371	2,195	47,500	2,050	1,129	▲ 145	2.4%	▲6.6%
10,740	761	12,337	782	1,597	21	14.9%	2.8%
13,839	1,364	13,786	1,187	▲ 53	▲ 177	▲0.4%	▲13.0%
20,109	1,279	20,172	1,322	63	43	0.3%	3.4%
73,981	5,206	75,939	5,485	1,958	279	2.6%	5.4%
48,322	4,170	49,453	4,389	1,131	219	2.3%	5.3%
11,191	1,115	11,399	1,042	208	▲ 73	1.9%	▲6.5%
7,544	612	8,006	651	462	39	6.1%	6.4%
6,587	599	6,606	621	19	22	0.3%	3.7%
5,782	571	5,565	311	▲ 217	▲ 260	▲3.8%	▲45.5%
17,968	1,369	18,555	1,369	587		3.3%	
29,515	2,015	29,866	2,132	351	117	1.2%	5.8%
14,099	1,012	14,461	1,054	362	42	2.6%	4.2%
5,506	668	5,742	436	236	▲ 232	4.3%	▲34.7%
7,632	475	7,912	529	280	54	3.7%	11.4%
8,875	820	9,170	843	295	23	3.3%	2.8%
5,966	467	5,830	424	▲ 136	▲ 43	▲2.3%	▲9.2%
55,551	5,301	57,011	5,471	1,460	170	2.6%	3.2%
8,168	1,236	8,692	1,978	524	742	6.4%	60.0%
12,106	1,324	12,070	1,297	▲ 36	▲ 27	▲0.3%	▲2.0%
18,971	1,219	19,443	1,269	472	50	2.5%	4.1%
8,377	806	8,300	782	▲ 77	▲ 24	▲0.9%	▲3.0%
12,144	541	12,626	907	482	366	4.0%	67.7%
15,914	1,566	16,064	1,387	150	▲ 179	0.9%	▲11.4%
8,339	762	7,880	809	▲ 459	47	▲5.5%	6.2%
1,030,219	82,493	1,044,958	86,303	14,739	3,810	1.4%	4.6%

(4) 都道府県と市区町村等における相談対応状況（相談分担率※）

※相談分担率＝（当該都道府県の市区町村等の消費生活センター又は相談窓口が受けた相談件数）
 ／（当該都道府県の市区町村等の住民による相談件数（市区町村等受付相談件数+都道府県消費生活センター受付相談件数））

平成26年度における相談分担率



(4) 都道府県と市区町村等における相談対応状況（相談分担率）

都道府県	平成21年度	平成22年度	平成23年度	平成24年度	平成25年度	平成26年度
1 北海道	80.8%	80.0%	81.4%	82.7%	82.9%	82.8%
2 青森県	43.8%	42.5%	41.2%	43.6%	43.8%	63.7%
3 岩手県	42.7%	51.7%	61.1%	68.1%	72.1%	75.0%
4 宮城県	57.9%	56.1%	57.6%	56.9%	54.1%	58.0%
5 秋田県	49.9%	50.9%	52.9%	53.7%	56.0%	59.9%
6 山形県	51.4%	51.2%	53.4%	58.0%	60.7%	61.6%
7 福島県	53.7%	48.3%	48.3%	48.4%	50.9%	51.7%
8 茨城県	60.7%	69.7%	70.4%	74.1%	77.0%	76.3%
9 栃木県	74.9%	72.7%	74.2%	71.8%	81.6%	82.1%
10 群馬県	62.6%	66.5%	67.1%	71.6%	73.7%	73.2%
11 埼玉県	62.5%	62.0%	63.3%	65.2%	65.8%	67.1%
12 千葉県	79.8%	75.2%	76.8%	77.9%	78.4%	79.7%
13 東京都	76.3%	71.6%	72.7%	73.0%	72.6%	73.9%
14 神奈川県	81.9%	82.7%	83.3%	83.7%	84.1%	81.5%
15 新潟県	59.7%	56.1%	57.1%	59.9%	61.8%	64.9%
16 富山県	31.9%	31.9%	34.9%	35.7%	38.3%	41.7%
17 石川県	31.8%	43.4%	44.6%	48.7%	52.2%	55.3%
18 福井県	52.9%	56.0%	54.6%	54.8%	56.9%	59.6%
19 山梨県	16.1%	16.5%	22.9%	26.0%	27.9%	30.5%
20 長野県	31.1%	31.6%	35.2%	41.7%	41.6%	41.4%
21 岐阜県	33.3%	38.8%	42.6%	50.7%	51.9%	54.1%
22 静岡県	69.5%	70.0%	73.1%	73.0%	75.7%	76.1%
23 愛知県	61.9%	60.4%	60.1%	60.8%	61.8%	63.0%
24 三重県	36.8%	46.7%	54.0%	59.2%	61.9%	68.7%
25 滋賀県	60.0%	63.5%	65.6%	65.3%	67.3%	67.4%
26 京都府	59.5%	62.6%	68.9%	68.4%	70.9%	71.3%
27 大阪府	84.5%	85.3%	86.9%	88.3%	88.5%	88.8%
28 兵庫県	78.3%	83.8%	85.3%	82.6%	83.2%	84.3%
29 奈良県	48.4%	49.9%	52.9%	55.9%	57.6%	60.0%
30 和歌山県	11.3%	12.4%	16.5%	21.6%	23.8%	24.2%
31 鳥取県	22.6%	28.5%	32.6%	45.3%	45.0%	48.3%
32 島根県	29.0%	32.8%	31.5%	35.1%	32.9%	36.5%
33 岡山県	41.3%	43.2%	45.7%	49.2%	52.1%	53.1%
34 広島県	83.9%	74.1%	76.1%	78.1%	77.1%	75.4%
35 山口県	57.1%	58.4%	60.9%	63.7%	66.3%	68.5%
36 徳島県	25.9%	41.7%	40.4%	44.3%	44.5%	45.4%
37 香川県	21.3%	21.8%	24.9%	26.7%	27.3%	27.6%
38 愛媛県	40.3%	46.2%	48.3%	55.0%	60.7%	66.4%
39 高知県	34.2%	36.5%	40.9%	40.7%	42.0%	45.0%
40 福岡県	50.0%	76.6%	76.3%	78.6%	80.2%	81.6%
41 佐賀県	67.5%	67.8%	65.7%	68.4%	69.8%	60.1%
42 長崎県	64.1%	64.4%	67.2%	70.0%	72.2%	72.7%
43 熊本県	49.7%	55.8%	58.9%	61.7%	67.2%	68.5%
44 大分県	36.8%	39.4%	44.1%	49.8%	53.7%	57.1%
45 宮崎県	23.6%	31.4%	34.1%	37.7%	38.9%	40.9%
46 鹿児島県	60.1%	59.2%	61.5%	62.7%	64.1%	65.7%
47 沖縄県	25.0%	26.1%	27.4%	29.7%	32.6%	31.4%
全国平均	62.3%	64.4%	66.3%	68.0%	69.2%	70.4%

VI-2 研修の実施・参加状況

(1) 概況

平成26年度において、消費者行政に係る研修は、全ての都道府県、18の政令市が実施している。また、研修の参加状況について、都道府県、政令市では全ての自治体が参加しており、市区町村においては1,310自治体（75.8%）が参加している。

(2) 研修の実施状況（都道府県及び政令市）

	都道府県					政令市				
	平成 22年度	平成 23年度	平成 24年度	平成 25年度	平成 26年度	平成 22年度	平成 23年度	平成 24年度	平成 25年度	平成 26年度
研修実施自治体数	46	46	46	47	47	14	18	18	18	18
研修未実施自治体数	1	1	1	0	0	5	2	2	2	2

(3) 研修の参加状況

① 参加、不参加の状況

	都道府県					政令市					市区町村等				
	平成 22年度	平成 23年度	平成 24年度	平成 25年度	平成 26年度	平成 22年度	平成 23年度	平成 24年度	平成 25年度	平成 26年度	平成 22年度	平成 23年度	平成 24年度	平成 25年度	平成 26年度
研修参加自治体数	47	47	47	47	47	19	20	20	20	20	1,274	1,308	1,291	1,310	1,310
研修不参加自治体数	0	0	0	0	0	0	0	0	0	0	461	420	438	418	419
参加自治体の割合	100.0%	100.0%	100.0%	100.0%	100.0%	100.0%	100.0%	100.0%	100.0%	100.0%	73.4%	75.7%	74.7%	75.8%	75.8%

※ 参加自治体の割合 = 参加都道府県（政令市又は市区町村等）数 / 全都道府県（政令市又は市区町村等）数

② 研修実施主体別の参加状況（対象：研修参加自治体）（平成 26 年度）

	都道府県		政令市		市区町村等	
		参加率		参加率		参加率
「国」で実施	40	85.1%	12	60.0%	236	18.0%
「国民生活センター」で実施	47	100.0%	19	95.0%	798	60.9%
「都道府県(委託を含む。)」で実施	21	44.7%	18	90.0%	1,186	90.5%
「市区町村等」で実施	4	8.5%	5	25.0%	141	10.8%
「その他」で実施	31	66.0%	19	95.0%	503	38.4%
(参考) 研修参加自治体数	47	-	20	-	1,310	-

(4) 都道府県別 市区町村等における研修の参加状況 (平成26年度)

		参加市区町村等		不参加 市区町村等数	(参考) 市区町村等数
		市区町村等数	参加率		
1	北海道	131	73.6%	47	178
2	青森県	34	85.0%	6	40
3	岩手県	21	63.6%	12	33
4	宮城県	31	91.2%	3	34
5	秋田県	20	80.0%	5	25
6	山形県	26	74.3%	9	35
7	福島県	17	28.8%	42	59
8	茨城県	42	95.5%	2	44
9	栃木県	24	96.0%	1	25
10	群馬県	21	58.3%	15	36
11	埼玉県	53	85.5%	9	62
12	千葉県	44	83.0%	9	53
13	東京都	51	82.3%	11	62
14	神奈川県	21	70.0%	9	30
15	新潟県	19	65.5%	10	29
16	富山県	14	93.3%	1	15
17	石川県	20	100.0%		20
18	福井県	17	100.0%		17
19	山梨県	15	55.6%	12	27
20	長野県	38	49.4%	39	77
21	岐阜県	36	83.7%	7	43
22	静岡県	33	100.0%		33
23	愛知県	45	83.3%	9	54
24	三重県	19	63.3%	11	30
25	滋賀県	17	89.5%	2	19
26	京都府	18	69.2%	8	26
27	大阪府	36	87.8%	5	41
28	兵庫県	39	97.5%	1	40
29	奈良県	25	64.1%	14	39
30	和歌山県	24	80.0%	6	30
31	鳥取県	14	70.0%	6	20
32	島根県	15	78.9%	4	19
33	岡山県	23	88.5%	3	26
34	広島県	22	100.0%		22
35	山口県	16	84.2%	3	19
36	徳島県	17	70.8%	7	24
37	香川県	15	88.2%	2	17
38	愛媛県	20	100.0%		20
39	高知県	19	54.3%	16	35
40	福岡県	43	74.1%	15	58
41	佐賀県	17	85.0%	3	20
42	長崎県	21	100.0%		21
43	熊本県	39	88.6%	5	44
44	大分県	18	100.0%		18
45	宮崎県	19	73.1%	7	26
46	鹿児島県	33	76.7%	10	43
47	沖縄県	8	19.5%	33	41
	合計	1,310	75.8%	419	1,729

VI-3 消費者教育・啓発・広報事業の実施状況

(1) 概況

平成26年度において、講習等については、全ての都道府県、政令市で実施されており、市区町村等において969自治体（56.0%）が実施している。

(2) 講習等（出前講座を含む。）の実施状況

	都道府県			政令市			市区町村等		
	平成 24年度	平成 25年度	平成 26年度	平成 24年度	平成 25年度	平成 26年度	平成 24年度	平成 25年度	平成 26年度
講習等実施自治体数	47	46	47	20	20	20	979	967	969
出前講座実施自治体数	44	43	44	20	20	19	778	829	837
講習等未実施自治体数	0	1	0	0	0	0	750	761	760
出前講座未実施自治体数	3	4	3	0	0	1	951	899	892
実施自治体の割合	100.0%	97.9%	100.0%	100.0%	100.0%	100.0%	56.6%	56.0%	56.0%
出前講座実施自治体の割合	93.6%	91.5%	93.6%	100.0%	100.0%	95.0%	45.0%	48.0%	48.4%

※ 実施自治体の割合 = 実施都道府県（政令市又は市区町村等）数 / 全都道府県（政令市又は市区町村等）数

(3) 都道府県別 市区町村等における講習等（出前講座を含む。）の実施状況

(平成 26 年度)

		実施市区町村等		未実施 市区町村等数	(参考) 市区町村等数
		市区町村等数	実施率		
1	北海道	65	36.5%	113	178
2	青森県	9	22.5%	31	40
3	岩手県	13	39.4%	20	33
4	宮城県	25	73.5%	9	34
5	秋田県	11	44.0%	14	25
6	山形県	22	62.9%	13	35
7	福島県	8	13.6%	51	59
8	茨城県	41	93.2%	3	44
9	栃木県	19	76.0%	6	25
10	群馬県	20	55.6%	16	36
11	埼玉県	50	80.6%	12	62
12	千葉県	36	67.9%	17	53
13	東京都	50	80.6%	12	62
14	神奈川県	19	63.3%	11	30
15	新潟県	17	58.6%	12	29
16	富山県	11	73.3%	4	15
17	石川県	18	90.0%	2	20
18	福井県	14	82.4%	3	17
19	山梨県	8	29.6%	19	27
20	長野県	26	33.8%	51	77
21	岐阜県	16	37.2%	27	43
22	静岡県	24	72.7%	9	33
23	愛知県	39	72.2%	15	54
24	三重県	13	43.3%	17	30
25	滋賀県	16	84.2%	3	19
26	京都府	16	61.5%	10	26
27	大阪府	36	87.8%	5	41
28	兵庫県	37	92.5%	3	40
29	奈良県	10	25.6%	29	39
30	和歌山県	15	50.0%	15	30
31	鳥取県	16	80.0%	4	20
32	島根県	10	52.6%	9	19
33	岡山県	17	65.4%	9	26
34	広島県	20	90.9%	2	22
35	山口県	15	78.9%	4	19
36	徳島県	13	54.2%	11	24
37	香川県	8	47.1%	9	17
38	愛媛県	14	70.0%	6	20
39	高知県	8	22.9%	27	35
40	福岡県	37	63.8%	21	58
41	佐賀県	12	60.0%	8	20
42	長崎県	16	76.2%	5	21
43	熊本県	24	54.5%	20	44
44	大分県	14	77.8%	4	18
45	宮崎県	9	34.6%	17	26
46	鹿児島県	27	62.8%	16	43
47	沖縄県	5	12.2%	36	41
	合計	969	56.0%	760	1,729

(4) 都道府県別 地域サポーターの有無

平成27年4月1日現在

	都道府県	市区町村等					
		有無	<有り>		<無し>		(参考) 市区町村等数
			市区町村等数	割合	市区町村等数	割合	
1	北海道		2	1.1%	177	98.9%	179
2	青森県	有	1	2.5%	39	97.5%	40
3	岩手県	有	1	3.0%	32	97.0%	33
4	宮城県		1	2.9%	34	97.1%	35
5	秋田県		2	8.0%	23	92.0%	25
6	山形県	有	3	8.6%	32	91.4%	35
7	福島県				59	100.0%	59
8	茨城県		2	4.5%	42	95.5%	44
9	栃木県	有	3	12.0%	22	88.0%	25
10	群馬県		1	2.8%	35	97.2%	36
11	埼玉県	有	6	9.5%	57	90.5%	63
12	千葉県	有	5	9.3%	49	90.7%	54
13	東京都		11	17.7%	51	82.3%	62
14	神奈川県		1	3.0%	32	97.0%	33
15	新潟県	有	2	6.7%	28	93.3%	30
16	富山県	有	1	6.7%	14	93.3%	15
17	石川県	有	2	10.0%	18	90.0%	20
18	福井県	有	3	17.6%	14	82.4%	17
19	山梨県	有	1	3.7%	26	96.3%	27
20	長野県	有	8	10.4%	69	89.6%	77
21	岐阜県	有	1	2.3%	42	97.7%	43
22	静岡県				35	100.0%	35
23	愛知県	有			55	100.0%	55
24	三重県	有	3	10.0%	27	90.0%	30
25	滋賀県		4	21.1%	15	78.9%	19
26	京都府	有	1	3.7%	26	96.3%	27
27	大阪府	有	5	11.6%	38	88.4%	43
28	兵庫県	有	3	7.3%	38	92.7%	41
29	奈良県	有	3	7.7%	36	92.3%	39
30	和歌山県	有	4	13.3%	26	86.7%	30
31	鳥取県	有	1	5.0%	19	95.0%	20
32	島根県	有			19	100.0%	19
33	岡山県				27	100.0%	27
34	広島県				23	100.0%	23
35	山口県	有	2	10.5%	17	89.5%	19
36	徳島県	有	2	8.3%	22	91.7%	24
37	香川県		1	5.9%	16	94.1%	17
38	愛媛県	有			20	100.0%	20
39	高知県	有			35	100.0%	35
40	福岡県		11	18.3%	49	81.7%	60
41	佐賀県		1	5.0%	19	95.0%	20
42	長崎県	有	1	4.8%	20	95.2%	21
43	熊本県		2	4.4%	43	95.6%	45
44	大分県	有			18	100.0%	18
45	宮崎県		1	3.8%	25	96.2%	26
46	鹿児島県		1	2.3%	42	97.7%	43
47	沖縄県				41	100.0%	41
	合計	28	103	5.9%	1,646	94.1%	1,749

※ 市区町村等には政令市を含む。

(5) 都道府県別 コーディネーターの有無

平成27年4月1日現在

	都道府県	市区町村等					
		有無	<有り>		<無し>		(参考) 市区町村等数
			市区町村等数	割合	市区町村等数	割合	
1	北海道		1	0.6%	178	99.4%	179
2	青森県	有	1	2.5%	39	97.5%	40
3	岩手県	有	1	3.0%	32	97.0%	33
4	宮城県		3	8.6%	32	91.4%	35
5	秋田県		2	8.0%	23	92.0%	25
6	山形県		1	2.9%	34	97.1%	35
7	福島県				59	100.0%	59
8	茨城県	有	5	11.4%	39	88.6%	44
9	栃木県		3	12.0%	22	88.0%	25
10	群馬県	有	3	8.3%	33	91.7%	36
11	埼玉県		7	11.1%	56	88.9%	63
12	千葉県		4	7.4%	50	92.6%	54
13	東京都		5	8.1%	57	91.9%	62
14	神奈川県				33	100.0%	33
15	新潟県	有	1	3.3%	29	96.7%	30
16	富山県		1	6.7%	14	93.3%	15
17	石川県		1	5.0%	19	95.0%	20
18	福井県		2	11.8%	15	88.2%	17
19	山梨県	有	1	3.7%	26	96.3%	27
20	長野県		2	2.6%	75	97.4%	77
21	岐阜県		2	4.7%	41	95.3%	43
22	静岡県		2	5.7%	33	94.3%	35
23	愛知県		1	1.8%	54	98.2%	55
24	三重県	有			30	100.0%	30
25	滋賀県		2	10.5%	17	89.5%	19
26	京都府		1	3.7%	26	96.3%	27
27	大阪府		2	4.7%	41	95.3%	43
28	兵庫県		5	12.2%	36	87.8%	41
29	奈良県	有			39	100.0%	39
30	和歌山県	有			30	100.0%	30
31	鳥取県		1	5.0%	19	95.0%	20
32	島根県				19	100.0%	19
33	岡山県	有			27	100.0%	27
34	広島県				23	100.0%	23
35	山口県		3	15.8%	16	84.2%	19
36	徳島県		2	8.3%	22	91.7%	24
37	香川県		1	5.9%	16	94.1%	17
38	愛媛県				20	100.0%	20
39	高知県		1	2.9%	34	97.1%	35
40	福岡県		3	5.0%	57	95.0%	60
41	佐賀県				20	100.0%	20
42	長崎県	有	1	4.8%	20	95.2%	21
43	熊本県		2	4.4%	43	95.6%	45
44	大分県				18	100.0%	18
45	宮崎県		1	3.8%	25	96.2%	26
46	鹿児島県		2	4.7%	41	95.3%	43
47	沖縄県		2	4.9%	39	95.1%	41
	合計	11	78	4.5%	1,671	95.5%	1,749

※ 市区町村等には政令市を含む。

VI-4 法執行の実施状況

(1) 法執行の実施状況（件数）

	都道府県						政令市						合計					
	平成 21年度	平成 22年度	平成 23年度	平成 24年度	平成 25年度	平成 26年度	平成 21年度	平成 22年度	平成 23年度	平成 24年度	平成 25年度	平成 26年度	平成 21年度	平成 22年度	平成 23年度	平成 24年度	平成 25年度	平成 26年度
景品表示法 ※1	26	36	22	29	62	3	0	0	0	0	0	0	26	36	22	29	62	3
指示	26	36	22	29	62	3	0	0	0	0	0	0	26	36	22	29	62	3
措置請求	-	-	-	-	-	0	-	-	-	-	-	0	-	-	-	-	-	0
合理的根拠の提出要求	-	-	-	-	-	0	-	-	-	-	-	0	-	-	-	-	-	0
措置命令	-	-	-	-	-	0	-	-	-	-	-	0	-	-	-	-	-	0
J A S法 ※2	62	37	26	31	33	22	0	1	1	1	0	0	62	38	27	32	33	22
指示	62	36	26	30	32	21	0	1	1	1	0	0	62	37	27	31	32	21
命令	0	1	0	1	1	1	0	0	0	0	0	0	0	1	0	1	1	1
食品衛生法	164	172	217	242	250	204	37	69	66	68	95	126	201	241	283	310	345	330
物品廃棄命令	18	20	10	26	23	15	3	4	6	0	8	10	21	24	16	26	31	25
営業停止命令	109	124	158	185	201	159	16	32	31	30	44	81	125	156	189	215	245	240
営業禁止命令	37	28	49	31	26	30	18	33	29	38	43	35	55	61	78	69	69	65
営業許可取消命令	0	0	0	0	0	0	0	0	0	0	0	0	0	0	0	0	0	0
健康増進法	0	56	51	50	51	50	6	3	7	3	3	3	6	59	58	53	54	53
家庭用品品質表示法	11	2	0	0	0	0	0	0	0	1	0	0	11	2	0	1	0	0
指示	11	1	0	0	0	0	0	0	0	1	0	0	11	1	0	1	0	0
公表	0	1	0	0	0	0	0	0	0	0	0	0	0	1	0	0	0	0
特定商取引法 ※3	90	135	82	81	97	55	0	0	0	0	0	0	90	135	82	81	97	55
指示	15	20	15	28	27	8	0	0	0	0	0	0	15	20	15	28	27	8
業務停止命令	75	115	67	53	70	47	0	0	0	0	0	0	75	115	67	53	70	47
割賦販売法	0	0	1	0	0	1	0	0	0	0	0	0	0	0	1	0	0	1
改善命令	0	0	1	0	0	1	0	0	0	0	0	0	0	0	1	0	0	1
業務停止命令	0	0	0	0	0	0	0	0	0	0	0	0	0	0	0	0	0	0
許可・登録取消	0	0	0	0	0	0	0	0	0	0	0	0	0	0	0	0	0	0
貸金業法	235	76	28	18	24	9	0	0	0	0	0	0	235	76	28	18	24	9
業務改善命令	17	9	1	4	6	1	0	0	0	0	0	0	17	9	1	4	6	1
業務停止命令	45	13	14	10	12	4	0	0	0	0	0	0	45	13	14	10	12	4
登録取消	173	54	13	4	6	4	0	0	0	0	0	0	173	54	13	4	6	4
旅行業法	14	25	29	5	14	6	0	0	0	0	0	0	14	25	29	5	14	6
業務改善命令	0	0	0	5	12	2	0	0	0	0	0	0	0	0	0	5	12	2
業務停止命令	2	0	0	0	0	0	0	0	0	0	0	0	2	0	0	0	0	0
登録取消	12	25	29	0	2	4	0	0	0	0	0	0	12	25	29	0	2	4
宅建業法 ※4	349	259	261	246	306	239	0	0	0	0	0	0	349	259	261	246	306	239
指示	93	44	73	76	62	33	0	0	0	0	0	0	93	44	73	76	62	33
業務停止命令	58	56	36	51	64	69	0	0	0	0	0	0	58	56	36	51	64	69
免許取消	198	159	152	119	180	137	0	0	0	0	0	0	198	159	152	119	180	137
消費生活関係条例	654	406	345	344	337	357	146	180	164	157	214	137	800	586	509	501	551	494
指導	562	318	309	316	309	311	145	174	160	145	204	134	707	492	469	461	513	445
勧告	48	68	19	21	12	19	1	6	3	2	6	2	49	74	22	23	18	21
公表	44	20	17	7	16	27	0	0	1	10	4	1	44	20	18	17	20	28
禁止命令	3	0	0	0	0	0	0	0	0	0	0	0	3	0	0	0	0	0

※1 不当景品類及び不当表示防止法。法改正に伴い、「指示」及び「措置請求」は施行前（平成26年11月）までの件数、「合理的根拠の提出要求」及び「措置命令」は施行後（平成26年12月）からの件数を表示。また、「その他の行政指導」は平成26年度500件であった。

※2 農林物資の規格化及び品質表示の適正化に関する法律

※3 特定商取引に関する法律

※4 宅地建物取引業法

(2) 都道府県別法執行の実施状況 (件数)

① 都道府県における執行状況

都道府県コード	自治体名	景品表示法 ※1					JAS法 ※2		食品衛生法				健康増進法	家庭用品品質表示法		特定商取引法 ※3		
		指示	措置請求	合理的根拠の提出要求	措置命令	その他行政指導	指示	命令	物品廃棄命令	営業停止命令	営業禁止命令	営業許可取消命令	収去	指示	公表	指示	業務停止命令	
1	北海道	0	0	0	0	69	2	0	0	8	0	0	0	0	0	0	1	4
2	青森県	0	0	0	0	4	0	0	0	0	0	0	0	0	0	0	0	3
3	岩手県	0	0	0	0	0	0	0	0	0	0	0	0	0	0	0	0	0
4	宮城県	0	0	0	0	5	0	0	3	7	0	0	0	0	0	0	0	0
5	秋田県	0	0	0	0	0	1	0	0	8	0	0	0	0	0	0	0	0
6	山形県	0	0	0	0	0	0	0	0	0	0	0	0	0	0	0	0	0
7	福島県	0	0	0	0	0	1	0	0	0	0	0	0	0	0	0	0	1
8	茨城県	0	0	0	0	4	1	0	0	0	0	0	0	0	0	0	1	0
9	栃木県	0	0	0	0	20	0	0	0	0	0	0	0	0	0	0	0	0
10	群馬県	0	0	0	0	2	0	0	0	0	0	0	0	0	0	0	0	0
11	埼玉県	1	0	0	0	39	0	0	0	0	0	0	0	0	0	0	0	9
12	千葉県	0	0	0	0	13	1	0	0	0	0	0	0	0	0	0	0	2
13	東京都	2	0	0	0	0	0	0	1	0	0	0	50	0	0	1	10	0
14	神奈川県	0	0	0	0	30	1	0	0	0	0	0	0	0	0	0	2	0
15	新潟県	0	0	0	0	19	0	0	2	12	0	0	0	0	0	0	0	0
16	富山県	0	0	0	0	5	0	0	0	4	0	0	0	0	0	0	0	0
17	石川県	0	0	0	0	4	0	0	0	3	0	0	0	0	0	0	0	0
18	福井県	0	0	0	0	0	0	0	0	5	0	0	0	0	0	0	0	0
19	山梨県	0	0	0	0	7	0	0	0	10	1	0	0	0	0	0	0	0
20	長野県	0	0	0	0	6	1	0	2	17	0	0	0	0	0	0	0	0
21	岐阜県	0	0	0	0	0	0	0	1	18	1	0	0	0	0	0	0	0
22	静岡県	0	0	0	0	66	0	0	1	0	20	0	0	0	0	1	3	0
23	愛知県	0	0	0	0	31	2	0	0	0	0	0	0	0	0	0	3	0
24	三重県	0	0	0	0	7	0	0	0	0	0	0	0	0	0	0	0	0
25	滋賀県	0	0	0	0	8	0	0	0	0	0	0	0	0	0	0	0	0
26	京都府	0	0	0	0	3	0	0	0	0	0	0	0	0	0	0	0	0
27	大阪府	0	0	0	0	15	1	0	0	0	0	0	0	0	0	0	0	0
28	兵庫県	0	0	0	0	28	0	0	0	0	0	0	0	0	0	0	0	0
29	奈良県	0	0	0	0	0	0	0	0	0	0	0	0	0	0	0	0	0
30	和歌山県	0	0	0	0	3	0	0	0	2	0	0	0	0	0	0	0	0
31	鳥取県	0	0	0	0	5	0	0	0	8	0	0	0	0	0	2	0	0
32	島根県	0	0	0	0	3	0	0	0	5	0	0	0	0	0	0	2	0
33	岡山県	0	0	0	0	9	1	0	0	0	0	0	0	0	0	0	1	0
34	広島県	0	0	0	0	9	0	0	1	0	8	0	0	0	0	1	2	0
35	山口県	0	0	0	0	8	0	0	2	14	0	0	0	0	0	0	0	0
36	徳島県	0	0	0	0	30	0	0	1	5	0	0	0	0	0	0	0	0
37	香川県	0	0	0	0	3	1	0	0	4	0	0	0	0	0	0	1	0
38	愛媛県	0	0	0	0	4	0	0	0	7	0	0	0	0	0	0	1	0
39	高知県	0	0	0	0	0	0	0	0	1	0	0	0	0	0	0	0	0
40	福岡県	0	0	0	0	14	2	1	0	3	0	0	0	0	0	0	2	0
41	佐賀県	0	0	0	0	6	1	0	0	6	0	0	0	0	0	0	0	0
42	長崎県	0	0	0	0	0	0	0	0	3	0	0	0	0	0	1	1	0
43	熊本県	0	0	0	0	12	1	0	0	1	0	0	0	0	0	0	0	0
44	大分県	0	0	0	0	0	4	0	0	3	0	0	0	0	0	0	0	0
45	宮崎県	0	0	0	0	2	0	0	0	1	0	0	0	0	0	0	0	0
46	鹿児島県	0	0	0	0	6	0	0	0	0	0	0	0	0	0	0	0	0
47	沖縄県	0	0	0	0	1	0	0	1	4	0	0	0	0	0	0	0	0

※1 不当景品類及び不当表示防止法。法改正に伴い、「指示」及び「措置請求」は施行前（平成26年11月）までの件数、「合理的根拠の提出要求」及び「措置命令」は施行後（平成26年12月）からの件数を表示。

※2 農林物資の規格化及び品質表示の適正化に関する法律

※3 特定商取引に関する法律

※4 宅地建物取引業法

割賦販売法			貸金業法			旅行業法			宅建業法 ※4			消費生活関係条例			
改善命令	業務停止命令	許可・登録取消	業務改善命令	業務停止命令	登録取消	業務改善命令	業務停止命令	登録取消	指示	業務停止命令	免許取消	指導	勧告	公表	禁止命令
0	0	0	0	0	0	0	0	0	0	3	7	57	5	6	0
0	0	0	0	0	0	0	0	0	0	0	0	0	0	0	0
0	0	0	0	0	0	0	0	0	0	0	0	1	0	0	0
0	0	0	0	0	0	0	0	0	0	0	0	2	1	0	0
1	0	0	0	0	0	0	0	0	0	0	0	0	0	0	0
0	0	0	0	0	0	0	0	0	0	0	0	0	0	0	0
0	0	0	0	0	0	0	0	0	0	0	0	0	0	0	0
0	0	0	0	0	0	0	0	0	1	1	0	0	0	0	0
0	0	0	0	0	0	0	0	0	0	0	0	5	0	0	0
0	0	0	0	0	0	0	0	0	0	2	0	0	0	0	0
0	0	0	0	0	0	0	0	0	0	4	5	13	1	1	0
0	0	0	0	0	0	0	0	0	5	1	4	30	0	0	0
0	0	0	0	3	3	0	0	0	7	23	46	104	0	0	0
0	0	0	0	0	0	0	0	0	3	0	12	30	2	2	0
0	0	0	0	0	0	0	0	0	0	0	1	0	0	0	0
0	0	0	0	0	0	0	0	0	0	0	2	0	0	0	0
0	0	0	0	0	0	0	0	0	1	0	2	0	0	0	0
0	0	0	0	0	0	0	0	0	0	0	1	0	0	0	0
0	0	0	0	1	0	0	0	0	0	0	0	0	0	0	0
0	0	0	0	0	0	0	0	0	0	0	0	1	0	0	0
0	0	0	0	0	0	0	0	0	0	0	0	1	0	0	0
0	0	0	0	0	0	0	0	0	1	0	2	8	4	0	0
0	0	0	0	0	0	0	0	0	2	5	7	7	4	3	0
0	0	0	0	0	0	0	0	0	0	0	2	1	0	0	0
0	0	0	0	0	0	0	0	0	0	0	0	10	0	0	0
0	0	0	0	0	0	0	0	0	0	0	0	12	0	0	0
0	0	0	0	0	0	0	0	0	8	25	36	5	1	0	0
0	0	0	0	0	0	0	0	0	0	0	0	21	0	0	0
0	0	0	0	0	0	0	0	0	0	0	0	0	0	0	0
0	0	0	0	0	0	0	0	0	0	0	2	1	0	0	0
0	0	0	0	0	0	0	0	0	0	0	0	0	0	0	0
0	0	0	0	0	0	0	0	0	0	0	0	0	0	0	0
0	0	0	0	0	0	0	0	0	0	0	0	0	0	0	0
0	0	0	0	0	0	0	0	0	0	0	0	0	0	0	0
0	0	0	0	0	0	0	0	0	0	0	0	0	0	0	0
0	0	0	0	0	0	0	0	0	0	0	0	0	0	0	0
0	0	0	0	0	0	0	0	0	1	1	0	0	0	0	0
0	0	0	0	0	0	0	0	3	0	0	0	0	0	0	0
0	0	0	0	0	0	0	0	0	0	0	0	0	0	0	0
0	0	0	1	0	0	0	0	0	1	1	0	0	0	0	0

② 政令市における執行状況

都道府県コード	自治体名	景品表示法 ※1					JAS法 ※2		食品衛生法				健康増進法	家庭用品品質表示法		特定商取引法 ※3	
		指示	措置請求	合理的根拠の提出要	措置命令	その他行政指導	指示	命令	物品廃棄命令	営業停止命令	営業禁止命令	営業許可取消命令	収去	指示	公表	指示	業務停止命令
1	札幌市	0	0	0	0	0	0	0	0	1	0	0	0	0	0	0	0
4	仙台市	0	0	0	0	0	0	0	0	10	0	0	0	0	0	0	0
11	さいたま市	0	0	0	0	0	0	0	0	0	0	0	0	0	0	0	0
12	千葉市	0	0	0	0	0	0	0	0	0	0	0	0	0	0	0	0
14	横浜市	0	0	0	0	0	0	0	0	0	0	0	0	0	0	0	0
14	川崎市	0	0	0	0	0	0	0	0	0	0	0	0	0	0	0	0
14	相模原市	0	0	0	0	0	0	0	0	0	0	0	0	0	0	0	0
15	新潟市	0	0	0	0	0	0	0	0	0	0	0	0	0	0	0	0
22	静岡市	0	0	0	0	0	0	0	0	0	4	0	0	0	0	0	0
22	浜松市	0	0	0	0	0	0	0	0	0	0	0	0	0	0	0	0
23	名古屋市	0	0	0	0	0	0	0	2	0	14	0	0	0	0	0	0
26	京都市	0	0	0	0	0	0	0	0	10	1	0	0	0	0	0	0
27	大阪市	0	0	0	0	4	0	0	8	56	0	0	0	0	0	0	0
27	堺市	0	0	0	0	0	0	0	0	1	0	0	0	0	0	0	0
28	神戸市	0	0	0	0	0	0	0	0	0	0	0	0	0	0	0	0
33	岡山市	0	0	0	0	0	0	0	0	3	0	0	0	0	0	0	0
34	広島市	0	0	0	0	0	0	0	0	0	16	0	3	0	0	0	0
40	北九州市	0	0	0	0	0	0	0	0	0	0	0	0	0	0	0	0
40	福岡市	0	0	0	0	0	0	0	0	0	0	0	0	0	0	0	0
43	熊本市	0	0	0	0	0	0	0	0	0	0	0	0	0	0	0	0

※1 不当景品類及び不当表示防止法。法改正に伴い、「指示」及び「措置請求」は施行前（平成26年11月）までの件数、「合理的根拠の提出要求」及び「措置命令」は施行後（平成26年12月）からの件数を表示。

※2 農林物資の規格化及び品質表示の適正化に関する法律

※3 特定商取引に関する法律

※4 宅地建物取引業法

割賦販売法			貸金業法			旅行業法			宅建業法 ※4			消費生活関係条例			
改善命令	業務停止命令	許可・登録取消	業務改善命令	業務停止命令	登録取消	業務改善命令	業務停止命令	登録取消	指示	業務停止命令	免許取消	指導	勧告	公表	禁止命令
0	0	0	0	0	0	0	0	0	0	0	0	78	1	1	0
0	0	0	0	0	0	0	0	0	0	0	0	0	0	0	0
0	0	0	0	0	0	0	0	0	0	0	0	0	0	0	0
0	0	0	0	0	0	0	0	0	0	0	0	2	0	0	0
0	0	0	0	0	0	0	0	0	0	0	0	0	0	0	0
0	0	0	0	0	0	0	0	0	0	0	0	0	0	0	0
0	0	0	0	0	0	0	0	0	0	0	0	0	0	0	0
0	0	0	0	0	0	0	0	0	0	0	0	0	0	0	0
0	0	0	0	0	0	0	0	0	0	0	0	0	0	0	0
0	0	0	0	0	0	0	0	0	0	0	0	0	0	0	0
0	0	0	0	0	0	0	0	0	0	0	0	3	0	0	0
0	0	0	0	0	0	0	0	0	0	0	0	0	0	0	0
0	0	0	0	0	0	0	0	0	0	0	0	30	1	0	0
0	0	0	0	0	0	0	0	0	0	0	0	2	0	0	0
0	0	0	0	0	0	0	0	0	0	0	0	11	0	0	0
0	0	0	0	0	0	0	0	0	0	0	0	0	0	0	0
0	0	0	0	0	0	0	0	0	0	0	0	0	0	0	0
0	0	0	0	0	0	0	0	0	0	0	0	0	0	0	0
0	0	0	0	0	0	0	0	0	0	0	0	8	0	0	0
0	0	0	0	0	0	0	0	0	0	0	0	0	0	0	0

VI-5 商品テストの実施状況

(1) 概況

商品テストの実施設備については、平成27年4月1日現在、都道府県で24自治体(51.1%)、政令市で7自治体(35.0%)、市区町村等で49自治体(2.8%)が設備を整備している。

(2) 商品テスト実施設備の状況

平成27年4月1日現在

	実施設備有の 自治体数(A)	自治体数 (B)	割合 A/B
全体	80	1,796	4.5%
都道府県	24	47	51.1%
政令市	7	20	35.0%
市区町村等	49	1,729	2.8%

(3) 商品テストの実施状況 (件数)

	平成23 年度	平成24年度			平成25年度			平成26年度			増減	増減 率
		件数	団体数	割合	件数	団体数	割合	件数	団体数	割合		
全自治体計	1,769	1,741	356	-	1,524	358	-	1,453	337	-	▲71	▲4.7%
①自ら実施	725	798	33	45.8%	610	29	40.0%	563	31	38.7%	▲47	▲7.7%
②テスト業務自体を外部委託	82	44	4	2.5%	65	8	4.3%	38	7	2.6%	▲27	▲41.5%
③他部局に依頼	6	11	9	0.6%	11	5	0.7%	7	4	0.5%	▲4	▲36.4%
④国民生活センターに依頼	199	216	122	12.4%	225	142	14.8%	187	117	12.9%	▲38	▲16.9%
⑤その他公的機関に依頼	406	341	137	19.6%	321	126	21.1%	301	134	20.7%	▲20	▲6.2%
⑥民間検査機関に依頼	27	50	24	2.9%	54	24	3.5%	47	19	3.2%	▲7	▲13.0%
⑦その他	324	281	27	16.1%	238	24	15.6%	310	25	21.3%	72	30.3%
都道府県	1,162	1,055	89	-	943	82	-	940	83	-	▲3	▲0.3%
①自ら実施	660	640	19	60.7%	567	18	60.1%	525	20	55.9%	▲42	▲7.4%
②テスト業務自体を外部委託	36	12	2	1.1%	18	2	1.9%	21	3	2.2%	3	16.7%
③他部局に依頼	1	2	2	0.2%	7	2	0.7%	5	2	0.5%	▲2	▲28.6%
④国民生活センターに依頼	47	56	24	5.3%	47	25	5.0%	33	22	3.5%	▲14	▲29.8%
⑤その他公的機関に依頼	121	80	29	7.6%	77	23	8.2%	70	24	7.4%	▲7	▲9.1%
⑥民間検査機関に依頼	4	16	5	1.5%	15	6	1.6%	7	5	0.7%	▲8	▲53.3%
⑦その他	293	249	8	23.6%	212	6	22.5%	279	7	29.7%	67	31.6%
政令市	215	180	30	-	161	34	-	115	31	-	▲46	▲28.6%
①自ら実施	45	36	4	20.0%	21	4	13.0%	10	3	8.7%	▲11	▲52.4%
②テスト業務自体を外部委託	41	32	2	17.8%	45	4	28.0%	15	2	13.0%	▲30	▲66.7%
③他部局に依頼	1	1	1	0.6%	1	1	0.6%				▲1	▲100.0%
④国民生活センターに依頼	28	29	12	16.1%	29	13	18.0%	31	12	27.0%	2	6.9%
⑤その他公的機関に依頼	86	75	9	41.7%	64	11	39.8%	56	11	48.7%	▲8	▲12.5%
⑥民間検査機関に依頼	5	1	1	0.6%								-
⑦その他	9	6	1	3.3%	1	1	0.6%	3	3	2.6%	2	200.0%
市区町村等	392	506	237	-	420	242	-	398	223	-	▲22	▲5.2%
①自ら実施	20	122	10	24.1%	22	7	5.2%	28	8	7.0%	6	27.3%
②テスト業務自体を外部委託	5				2	2	0.5%	2	2	0.5%		
③他部局に依頼	4	8	6	1.6%	3	2	0.7%	2	2	0.5%	▲1	▲33.3%
④国民生活センターに依頼	124	131	86	25.9%	149	104	35.5%	123	83	30.9%	▲26	▲17.4%
⑤その他公的機関に依頼	199	186	99	36.8%	180	92	42.9%	175	99	44.0%	▲5	▲2.8%
⑥民間検査機関に依頼	18	33	18	6.5%	39	18	9.3%	40	14	10.1%	1	2.6%
⑦その他	22	26	18	5.1%	25	17	6.0%	28	15	7.0%	3	12.0%

※ 増減、増減率は平成25年度との比較 (件数)

- VI. 事業の実施状況 -

(4) 都道府県別の商品テストの実施状況 (件数)

① 都道府県別の商品テストの実施状況 (全自治体)

	平成23年度件数	平成24年度件数							平成25年度件数								
		①自ら実施	②テスト業務自体を外部委託	③他部局に依頼	④国民生活センターに依頼	⑤その他の公的機関に依頼	⑥民間検査機関に依頼	⑦その他	合計	①自ら実施	②テスト業務自体を外部委託	③他部局に依頼	④国民生活センターに依頼	⑤その他の公的機関に依頼	⑥民間検査機関に依頼	⑦その他	合計
1 北海道	484 (11)	204 (1)		2 (2)	2 (1)	8 (6)	4 (2)	227 (1)	447 (12)	196 (1)	1 (1)			28 (8)	1 (1)	200 (3)	426 (12)
2 青森県	9 (3)				5 (1)	1 (1)		2 (1)	8 (1)				3 (1)				3 (1)
3 岩手県	1 (1)	1 (1)			1 (1)				2 (1)				1 (1)	1 (1)			2 (2)
4 宮城県	1 (1)				1 (1)	3 (1)			4 (2)				3 (3)	4 (2)			7 (3)
5 秋田県					1 (1)				1 (1)				1 (1)				1 (1)
6 山形県	8 (3)					1 (1)		1 (1)	2 (2)	1 (1)			1 (1)	3 (2)			5 (2)
7 福島県	3 (2)				1 (1)				1 (1)				1 (1)				1 (1)
8 茨城県	15 (3)	1 (1)			4 (3)	2 (1)	3 (1)	1 (1)	11 (6)	2 (1)			11 (7)		1 (1)	14 (7)	
9 栃木県	33 (3)	105 (2)			9 (4)	7 (2)			121 (6)	7 (1)			6 (6)	6 (2)			19 (7)
10 群馬県	36 (3)	28 (1)			1 (1)	8 (4)			37 (5)	18 (1)			4 (4)	6 (4)	1 (1)	29 (7)	
11 埼玉県	106 (19)	61 (2)		3 (2)	8 (8)	35 (21)	2 (2)	3 (3)	112 (29)	40 (1)			6 (5)	27 (15)	3 (2)	76 (19)	
12 千葉県	52 (14)	12 (1)			18 (9)	12 (9)	1 (1)		43 (13)	9 (1)			21 (13)	16 (6)		46 (15)	
13 東京都	227 (17)	153 (3)		3 (2)	35 (18)	47 (14)	5 (3)	10 (3)	253 (27)	122 (3)			38 (18)	30 (13)	6 (2)	4 (2)	200 (26)
14 神奈川県	88 (11)	1 (1)	22 (1)	1 (1)	16 (11)	35 (6)	4 (1)	9 (2)	88 (13)	1 (1)	25 (1)		23 (11)	20 (6)	6 (1)	7 (1)	82 (13)
15 新潟県	10 (3)	1 (1)			4 (2)	2 (1)	2 (1)		9 (3)				3 (1)			1 (1)	4 (2)
16 富山県	21 (2)	6 (1)			1 (1)	4 (1)		1 (1)	12 (2)	1 (1)			1 (1)	6 (2)		1 (1)	9 (3)
17 石川県	35 (2)	36 (1)			3 (2)	5 (2)			44 (3)	30 (1)			2 (1)	4 (2)			36 (2)
18 福井県	33 (5)	23 (1)			4 (3)	18 (4)			45 (4)	19 (1)	1 (1)			10 (4)			30 (5)
19 山梨県	2 (1)	1 (1)			1 (1)	1 (1)			3 (2)				3 (1)				3 (1)
20 長野県					3 (1)				3 (1)				2 (2)	5 (2)			7 (2)
21 岐阜県	4 (1)							1 (1)	1 (1)				1 (1)			3 (2)	4 (2)
22 静岡県	10 (3)	3 (1)			7 (5)	1 (1)		2 (2)	13 (5)	3 (1)	1 (1)		8 (6)	7 (1)		1 (1)	20 (8)
23 愛知県	78 (7)	44 (3)	11 (1)	1 (1)	3 (2)	12 (4)	1 (1)		72 (6)	40 (3)	5 (1)	1 (1)	4 (2)	13 (3)	1 (1)		64 (5)
24 三重県	5 (2)					2 (1)			2 (1)					1 (1)			1 (1)
25 滋賀県	16 (5)			1 (1)	16 (8)	2 (2)	1 (1)	4 (3)	24 (8)			4 (1)	7 (6)	4 (2)	2 (2)	4 (3)	21 (6)
26 京都府	32 (2)	7 (1)			4 (3)	7 (3)		1 (1)	19 (6)	11 (2)			8 (3)	18 (3)	1 (1)		38 (5)
27 大阪府	107 (17)		10 (1)		23 (9)	19 (11)	25 (9)		77 (21)		27 (2)		15 (11)	15 (11)	24 (9)	2 (1)	83 (18)
28 兵庫県	98 (10)	56 (2)	1 (1)		4 (3)	29 (11)	1 (1)	6 (1)	97 (14)	46 (2)	5 (1)	6 (3)	4 (3)	15 (7)	2 (1)	5 (2)	83 (13)
29 奈良県	51 (3)	23 (1)			5 (4)	9 (5)	1 (1)	1 (1)	39 (9)	25 (1)			9 (6)	13 (6)		2 (2)	49 (8)
30 和歌山県														5 (1)			5 (1)
31 鳥取県	3 (2)				2 (2)	1 (1)			3 (2)				2 (1)	3 (2)		2 (1)	7 (2)
32 島根県	11 (2)				3 (1)	6 (1)			9 (1)				3 (3)	2 (2)			5 (4)
33 岡山県	5 (1)				3 (2)	1 (1)			4 (2)				7 (2)				7 (2)
34 広島県	32 (3)				9 (3)	13 (3)			22 (4)				3 (2)	20 (4)			23 (4)
35 山口県	5 (4)					3 (2)			3 (2)				2 (2)	1 (1)			3 (3)
36 徳島県	3 (1)	1 (1)				1 (1)		1 (1)	3 (2)	7 (2)				3 (1)		1 (1)	11 (3)
37 香川県	2 (1)					1 (1)			1 (1)					3 (1)			3 (1)
38 愛媛県	10 (3)	1 (1)			2 (2)	4 (2)			7 (2)	1 (1)				3 (1)			4 (2)
39 高知県	12 (2)					8 (2)		1 (1)	9 (2)				2 (2)	4 (1)			6 (2)
40 福岡県	63 (4)	14 (2)			8 (2)	24 (4)		1 (1)	47 (6)	11 (1)			5 (3)	18 (4)			34 (6)
41 佐賀県	1 (1)				1 (1)	1 (1)			2 (1)				1 (1)				1 (1)
42 長崎県	10 (4)	2 (1)			4 (2)	2 (2)		2 (1)	10 (4)				7 (5)	3 (2)		3 (1)	13 (6)
43 熊本県	24 (3)	9 (1)				4 (1)		7 (1)	20 (1)	18 (1)			2 (1)	3 (2)	3 (1)		26 (2)
44 大分県	3 (2)				1 (1)	1 (1)			2 (2)					1 (1)	1 (1)		2 (2)
45 宮崎県	10 (1)					1 (1)			1 (1)				2 (1)		2 (1)		4 (1)
46 鹿児島県	4 (1)				3 (2)				3 (2)				2 (2)		2 (1)		4 (3)
47 沖縄県	6 (1)	5 (1)							5 (1)	2 (1)			1 (1)				3 (1)
合計	1769 (191)	798 (33)	44 (4)	11 (9)	216 (122)	341 (137)	50 (24)	281 (27)	1741 (241)	610 (29)	65 (8)	11 (5)	225 (142)	321 (126)	54 (24)	238 (24)	1524 (243)

※ 広域連合及び一部事務組合を含む。
 ※ 増減は平成25年度との比較 (件数)

() は実施自治体数

平成26年度件数								増減
①自ら実施	②テスト業務自体を外部委託	③他部局に依頼	④国民生活センターに依頼	⑤その他の公的機関に依頼	⑥民間検査機関に依頼	⑦その他	合計	
196 (1)			2 (1)	28 (11)	1 (1)	268 (3)	495 (14)	69
			1 (1)			2 (1)	3 (2)	
1 (1)			1 (1)				2 (2)	
			2 (2)	5 (3)			7 (3)	
								▲ 1
				2 (1)		5 (1)	7 (2)	2
								▲ 1
2 (1)			5 (5)	1 (1)		1 (1)	9 (5)	▲ 5
4 (1)			3 (3)	3 (3)			10 (4)	▲ 9
21 (1)	6 (1)		2 (2)	9 (3)		1 (1)	39 (5)	10
45 (1)	1 (1)		10 (7)	38 (17)	4 (3)		98 (21)	22
9 (1)			12 (9)	16 (5)			37 (12)	▲ 9
77 (3)			38 (20)	22 (13)	16 (3)	3 (2)	156 (29)	▲ 44
1 (1)	9 (1)		18 (8)	15 (8)	2 (1)	8 (2)	53 (11)	▲ 29
			2 (1)	1 (1)		1 (1)	4 (2)	
3 (1)				3 (2)			6 (2)	▲ 3
33 (1)			2 (1)	3 (1)			38 (1)	2
25 (1)				8 (5)		2 (1)	35 (5)	5
			2 (1)				2 (1)	▲ 1
			1 (1)	5 (1)			6 (1)	▲ 1
				2 (2)			2 (2)	▲ 2
4 (1)			12 (8)	5 (2)			21 (8)	1
41 (3)			2 (2)	22 (6)			65 (7)	1
			1 (1)				1 (1)	
		3 (1)	7 (2)	3 (2)	2 (1)	3 (2)	18 (5)	▲ 3
1 (1)			8 (3)	15 (3)	1 (1)		25 (4)	▲ 13
	20 (2)		13 (9)	18 (12)	14 (4)	3 (2)	68 (22)	▲ 15
41 (3)	1 (1)	4 (3)	2 (2)	26 (8)	3 (2)	8 (3)	85 (13)	2
24 (1)			8 (4)	11 (5)	3 (2)		46 (7)	▲ 3
				2 (1)			2 (1)	▲ 3
			2 (2)				2 (2)	▲ 5
1 (1)			2 (2)	1 (1)	1 (1)	1 (1)	6 (2)	1
4 (1)			1 (1)	1 (1)			6 (3)	▲ 1
			2 (1)	12 (3)			14 (3)	▲ 9
			2 (2)	1 (1)			3 (3)	
6 (2)						1 (1)	7 (2)	▲ 4
				3 (2)			3 (2)	
	1 (1)		1 (1)	1 (1)			3 (2)	▲ 1
			1 (1)	4 (1)			5 (2)	▲ 1
			8 (3)	8 (3)		1 (1)	17 (4)	▲ 17
				1 (1)			1 (1)	
4 (1)			3 (2)	1 (1)		1 (1)	9 (3)	▲ 4
14 (1)			6 (3)	3 (1)			23 (3)	▲ 3
1 (1)							1 (1)	▲ 1
			2 (2)	1 (1)			3 (2)	▲ 1
			2 (2)				2 (2)	▲ 2
5 (1)			1 (1)	1 (1)		1 (1)	8 (1)	5
563 (31)	38 (7)	7 (4)	187 (117)	301 (134)	47 (19)	310 (25)	1453 (230)	▲ 71

- VI. 事業の実施状況 -

② 都道府県別の商品テストの実施状況（都道府県、政令市）

	平成23年度件数	平成24年度件数							平成25年度件数								
		①自ら実施	②テスト業務自体を外部委託	③他部局に依頼	④国民生活センターに依頼	⑤その他公的機関に依頼	⑥民間検査機関に依頼	⑦その他	合計	①自ら実施	②テスト業務自体を外部委託	③他部局に依頼	④国民生活センターに依頼	⑤その他公的機関に依頼	⑥民間検査機関に依頼	⑦その他	合計
1 北海道	463 (2)	204 (1)						227 (1)	431 (1)	196 (1)	1 (1)					198 (1)	395 (2)
2 青森県	7 (1)			5 (1)	1 (1)			2 (1)	8 (1)			3 (1)					3 (1)
3 岩手県	1 (1)	1 (1)		1 (1)					2 (1)				1 (1)				1 (1)
4 宮城県	1 (1)				3 (1)				3 (1)			2 (2)	4 (2)				6 (2)
5 秋田県												1 (1)					1 (1)
6 山形県	3 (1)																
7 福島県	2 (1)																
8 茨城県	13 (1)			1 (1)		3 (1)		4 (1)	2 (1)			2 (1)					4 (1)
9 栃木県	25 (1)	9 (1)		3 (1)				12 (1)	7 (1)			1 (1)					8 (1)
10 群馬県	34 (1)	28 (1)			2 (1)			30 (1)	18 (1)				1 (1)				19 (1)
11 埼玉県	68 (1)	60 (1)		1 (1)	8 (1)			69 (2)	40 (1)			2 (1)	4 (1)				46 (2)
12 千葉県	19 (2)	12 (1)		2 (1)	1 (1)	1 (1)		16 (2)	9 (1)			6 (2)	7 (1)				22 (2)
13 東京都	134 (1)	135 (1)	1 (1)	4 (1)	10 (1)	2 (1)		152 (1)	111 (1)			1 (1)	2 (1)	2 (1)			116 (1)
14 神奈川県	60 (4)	1 (1)	22 (1)	7 (4)	27 (4)	4 (1)	8 (1)	69 (4)	1 (1)	25 (1)		11 (4)	16 (4)	6 (1)	7 (1)		66 (4)
15 新潟県	9 (2)			4 (2)	2 (1)	2 (1)		8 (2)				3 (1)			1 (1)		4 (2)
16 富山県	20 (1)	6 (1)			4 (1)		1 (1)	11 (1)	1 (1)				5 (1)			1 (1)	7 (1)
17 石川県	33 (1)	36 (1)		2 (1)	4 (1)			42 (1)	30 (1)			2 (1)	3 (1)				35 (1)
18 福井県	21 (1)	23 (1)		1 (1)	6 (1)			30 (1)	19 (1)				4 (1)				23 (1)
19 山梨県	2 (1)			1 (1)	1 (1)			2 (1)				3 (1)					3 (1)
20 長野県				3 (1)				3 (1)				1 (1)	3 (1)				4 (1)
21 岐阜県															1 (1)		1 (1)
22 静岡県	7 (2)	3 (1)		4 (2)	1 (1)		1 (1)	9 (2)	3 (1)			5 (3)	7 (1)				15 (3)
23 愛知県	71 (2)	42 (2)	11 (1)	1 (1)	2 (1)	7 (1)		63 (2)	38 (2)	5 (1)	1 (1)	2 (1)	10 (1)				56 (2)
24 三重県	2 (1)																
25 滋賀県	6 (1)		1 (1)	2 (1)				3 (1)			4 (1)	1 (1)					5 (1)
26 京都府	32 (2)	7 (1)		3 (2)	5 (1)			15 (2)	10 (1)			7 (2)	16 (2)	1 (1)			34 (2)
27 大阪府	64 (3)		10 (1)	11 (2)	2 (1)	5 (1)		28 (3)		27 (2)		1 (1)	2 (1)				30 (3)
28 兵庫県	70 (2)	56 (2)	1 (1)		11 (2)		6 (1)	74 (2)	46 (2)	5 (1)	3 (1)	1 (1)					55 (2)
29 奈良県	37 (1)	23 (1)		2 (1)	1 (1)			26 (1)	25 (1)			2 (1)	1 (1)				28 (1)
30 和歌山県													5 (1)				5 (1)
31 鳥取県	1 (1)			1 (1)	1 (1)			2 (1)					2 (1)		2 (1)		4 (1)
32 島根県	10 (1)			3 (1)	6 (1)			9 (1)				1 (1)	1 (1)				2 (1)
33 岡山県	5 (1)			3 (2)	1 (1)			4 (2)				4 (1)					4 (1)
34 広島県	28 (2)			7 (1)	11 (2)			18 (2)				2 (1)	17 (2)				19 (2)
35 山口県	1 (1)				2 (1)			2 (1)									
36 徳島県	3 (1)				1 (1)			1 (1)					3 (1)				3 (1)
37 香川県	2 (1)				1 (1)			1 (1)					3 (1)				3 (1)
38 愛媛県	5 (1)	1 (1)		1 (1)	1 (1)			3 (1)	1 (1)								1 (1)
39 高知県	7 (1)				6 (1)			6 (1)				1 (1)	4 (1)				5 (1)
40 福岡県	62 (3)	13 (1)		8 (2)	22 (2)		1 (1)	44 (3)	11 (1)			3 (1)	17 (3)				31 (3)
41 佐賀県	1 (1)			1 (1)	1 (1)			2 (1)				1 (1)					1 (1)
42 長崎県	7 (1)	2 (1)					2 (1)	4 (1)				2 (1)	2 (1)		3 (1)		7 (1)
43 熊本県	22 (1)	9 (1)			4 (1)		7 (1)	20 (1)	18 (1)			2 (1)	1 (1)	3 (1)			24 (1)
44 大分県	2 (1)				1 (1)			1 (1)						1 (1)			1 (1)
45 宮崎県	10 (1)				1 (1)			1 (1)				2 (1)		2 (1)			4 (1)
46 鹿児島県	1 (1)			2 (1)				2 (1)									
47 沖縄県	6 (1)	5 (1)						5 (1)	2 (1)			1 (1)					3 (1)
合計	1377 (58)	676 (23)	44 (4)	3 (3)	85 (36)	155 (38)	17 (6)	255 (9)	1235 (57)	588 (22)	63 (6)	8 (3)	76 (38)	141 (34)	15 (6)	213 (7)	1104 (60)

※ 増減は平成25年度との比較（件数）

() は実施自治体数

平成26年度件数								増減
①自ら実施	②テスト業務自体を外部委託	③他部局に依頼	④国民生活センターに依頼	⑤その他公的機関に依頼	⑥民間検査機関に依頼	⑦その他	合計	
196 (1)				1 (1)		266 (1)	463 (2)	68
						2 (1)	2 (1)	▲ 1
1 (1)							1 (1)	
			2 (2)	4 (2)			6 (2)	
								▲ 1
2 (1)			1 (1)				3 (1)	▲ 1
4 (1)				1 (1)			5 (1)	▲ 3
21 (1)	6 (1)		1 (1)			1 (1)	29 (1)	10
45 (1)			4 (2)	16 (2)	2 (1)		67 (2)	21
9 (1)			1 (1)	11 (1)			21 (1)	▲ 1
63 (1)					1 (1)		64 (1)	▲ 52
1 (1)	9 (1)		12 (4)	9 (3)	2 (1)	7 (1)	40 (4)	▲ 26
			2 (1)	1 (1)		1 (1)	4 (2)	
3 (1)				2 (1)			5 (1)	▲ 2
33 (1)			2 (1)	3 (1)			38 (1)	3
25 (1)				3 (1)			28 (1)	5
			2 (1)				2 (1)	▲ 1
			1 (1)	5 (1)			6 (1)	2
								▲ 1
4 (1)			4 (3)	5 (2)			13 (3)	▲ 2
39 (2)			1 (1)	17 (2)			57 (2)	1
		3 (1)	1 (1)	1 (1)			5 (1)	
1 (1)			7 (2)	12 (2)	1 (1)		21 (2)	▲ 13
	20 (2)						20 (2)	▲ 10
40 (2)	1 (1)	2 (1)				1 (1)	44 (2)	▲ 11
24 (1)			3 (1)	2 (1)			29 (1)	1
				2 (1)			2 (1)	▲ 3
			1 (1)				1 (1)	▲ 3
			1 (1)	1 (1)	1 (1)	1 (1)	4 (1)	2
			1 (1)				1 (1)	▲ 3
			2 (1)	10 (1)			12 (1)	▲ 7
				1 (1)			1 (1)	1
								▲ 3
				2 (1)			2 (1)	▲ 1
								▲ 1
				4 (1)			4 (1)	▲ 1
			7 (2)	8 (3)		1 (1)	16 (3)	▲ 15
								▲ 1
4 (1)			1 (1)			1 (1)	6 (1)	▲ 1
14 (1)			4 (1)	3 (1)			21 (1)	▲ 3
1 (1)							1 (1)	
			1 (1)	1 (1)			2 (1)	▲ 2
			1 (1)				1 (1)	1
5 (1)			1 (1)	1 (1)		1 (1)	8 (1)	5
535 (23)	36 (5)	5 (2)	64 (34)	126 (35)	7 (5)	282 (10)	1055 (54)	▲ 49

- VI. 事業の実施状況 -

③ 都道府県別の商品テストの実施状況（市区町村等）

	平成23年度件数	平成24年度件数							合計	平成25年度件数							合計	
		①自ら実施	②テスト業務自体を外部委託	③他部局に依頼	④国民生活センターに依頼	⑤その他公的機関に依頼	⑥民間検査機関に依頼	⑦その他		①自ら実施	②テスト業務自体を外部委託	③他部局に依頼	④国民生活センターに依頼	⑤その他公的機関に依頼	⑥民間検査機関に依頼	⑦その他		
1 北海道	21 (9)			2 (2)	2 (1)	8 (6)	4 (2)		16 (11)					28 (8)	1 (1)	2 (2)	31 (10)	
2 青森県	2 (2)																	
3 岩手県													1 (1)				1 (1)	
4 宮城県				1 (1)					1 (1)				1 (1)				1 (1)	
5 秋田県				1 (1)					1 (1)									
6 山形県	5 (2)				1 (1)			1 (1)	2 (2)	1 (1)			1 (1)	3 (2)			5 (2)	
7 福島県	1 (1)			1 (1)					1 (1)				1 (1)				1 (1)	
8 茨城県	2 (2)	1 (1)			3 (2)	2 (1)		1 (1)	7 (5)				9 (6)		1 (1)		10 (6)	
9 栃木県	8 (2)	96 (1)			6 (3)	7 (2)			109 (5)				5 (5)	6 (2)			11 (6)	
10 群馬県	2 (2)			1 (1)	6 (3)				7 (4)				4 (4)	5 (3)		1 (1)	10 (6)	
11 埼玉県	38 (18)	1 (1)		3 (2)	7 (7)	27 (20)	2 (2)	3 (3)	43 (27)				4 (4)	23 (14)	3 (2)		30 (17)	
12 千葉県	33 (12)				16 (8)	11 (8)			27 (11)				15 (11)	9 (5)			24 (13)	
13 東京都	93 (16)	18 (2)		2 (1)	31 (17)	37 (13)	3 (2)	10 (3)	101 (26)	11 (2)			37 (17)	28 (12)	4 (1)	4 (2)	84 (25)	
14 神奈川県	28 (7)			1 (1)	9 (7)	8 (2)		1 (1)	19 (9)				12 (7)	4 (2)			16 (9)	
15 新潟県	1 (1)	1 (1)							1 (1)									
16 富山県	1 (1)				1 (1)				1 (1)				1 (1)	1 (1)			2 (2)	
17 石川県	2 (1)				1 (1)	1 (1)			2 (2)					1 (1)			1 (1)	
18 福井県	12 (4)				3 (2)	12 (3)			15 (3)			1 (1)		6 (3)			7 (4)	
19 山梨県		1 (1)							1 (1)									
20 長野県													1 (1)	2 (1)			3 (1)	
21 岐阜県	4 (1)							1 (1)	1 (1)				1 (1)			2 (1)	3 (1)	
22 静岡県	3 (1)				3 (3)			1 (1)	4 (3)			1 (1)	3 (3)			1 (1)	5 (5)	
23 愛知県	7 (5)	2 (1)			1 (1)	5 (3)	1 (1)		9 (4)	2 (1)			2 (1)	3 (2)	1 (1)		8 (3)	
24 三重県	3 (1)					2 (1)			2 (1)					1 (1)			1 (1)	
25 滋賀県	10 (4)				14 (7)	2 (2)	1 (1)	4 (3)	21 (7)				6 (5)	4 (2)	2 (2)	4 (3)	16 (5)	
26 京都府					1 (1)	2 (2)		1 (1)	4 (4)	1 (1)			1 (1)	2 (1)			4 (3)	
27 大阪府	43 (14)				12 (7)	17 (10)	20 (8)		49 (18)				14 (10)	13 (10)	24 (9)	2 (1)	53 (15)	
28 兵庫県	28 (8)				4 (3)	18 (9)	1 (1)		23 (12)				3 (2)	3 (2)	15 (7)	2 (1)	5 (2)	28 (11)
29 奈良県	14 (2)				3 (3)	8 (4)	1 (1)	1 (1)	13 (8)				7 (5)	12 (5)		2 (2)	21 (7)	
30 和歌山県																		
31 鳥取県	2 (1)				1 (1)				1 (1)				2 (1)	1 (1)			3 (1)	
32 島根県	1 (1)												2 (2)	1 (1)			3 (3)	
33 岡山県													3 (1)				3 (1)	
34 広島県	4 (1)				2 (2)	2 (1)			4 (2)				1 (1)	3 (2)			4 (2)	
35 山口県	4 (3)					1 (1)			1 (1)				2 (2)	1 (1)			3 (3)	
36 徳島県		1 (1)						1 (1)	2 (1)	7 (2)						1 (1)	8 (2)	
37 香川県																		
38 愛媛県	5 (2)				1 (1)	3 (1)			4 (1)					3 (1)			3 (1)	
39 高知県	5 (1)					2 (1)		1 (1)	3 (1)				1 (1)				1 (1)	
40 福岡県	1 (1)	1 (1)				2 (2)			3 (3)				2 (2)	1 (1)			3 (3)	
41 佐賀県																		
42 長崎県	3 (3)				4 (2)	2 (2)			6 (3)				5 (4)	1 (1)			6 (5)	
43 熊本県	2 (2)													2 (1)			2 (1)	
44 大分県	1 (1)				1 (1)				1 (1)					1 (1)			1 (1)	
45 宮崎県																		
46 鹿児島県	3 (1)				1 (1)				1 (1)				2 (2)		2 (1)		4 (3)	
47 沖縄県																		
合計	392 (133)	122 (10)		8 (6)	131 (86)	186 (99)	33 (18)	26 (18)	506 (184)	22 (7)	2 (2)	3 (2)	149 (104)	180 (92)	39 (18)	25 (17)	420 (183)	

※ 増減は平成25年度との比較（件数）

() は実施自治体数

平成26年度件数								増減
①自ら実施	②テスト業務自体を外部委託	③他部局に依頼	④国民生活センターに依頼	⑤その他公的機関に依頼	⑥民間検査機関に依頼	⑦その他	合計	
			2 (1)	27 (10)	1 (1)	2 (2)	32 (12)	1
			1 (1)				1 (1)	1
			1 (1)				1 (1)	
				1 (1)			1 (1)	
				2 (1)		5 (1)	7 (2)	2
								▲ 1
			4 (4)	1 (1)		1 (1)	6 (4)	▲ 4
			3 (3)	2 (2)			5 (3)	▲ 6
			1 (1)	9 (3)			10 (4)	
	1 (1)		6 (5)	22 (15)	2 (2)		31 (19)	1
			11 (8)	5 (4)			16 (11)	▲ 8
14 (2)			38 (20)	22 (13)	15 (2)	3 (2)	92 (28)	8
			6 (4)	6 (5)		1 (1)	13 (7)	▲ 3
				1 (1)			1 (1)	▲ 1
								▲ 1
				5 (4)		2 (1)	7 (4)	
								▲ 3
				2 (2)			2 (2)	▲ 1
			8 (5)				8 (5)	3
2 (1)			1 (1)	5 (4)			8 (5)	
			1 (1)				1 (1)	
			6 (1)	2 (1)	2 (1)	3 (2)	13 (4)	▲ 3
			1 (1)	3 (1)			4 (2)	
			13 (9)	18 (12)	14 (4)	3 (2)	48 (20)	▲ 5
1 (1)		2 (2)	2 (2)	26 (8)	3 (2)	7 (2)	41 (11)	13
			5 (3)	9 (4)	3 (2)		17 (6)	▲ 4
			1 (1)				1 (1)	▲ 2
1 (1)			1 (1)				2 (1)	▲ 1
4 (1)				1 (1)			5 (2)	2
				2 (2)			2 (2)	▲ 2
			2 (2)				2 (2)	▲ 1
6 (2)						1 (1)	7 (2)	▲ 1
				1 (1)			1 (1)	1
	1 (1)		1 (1)	1 (1)			3 (2)	
			1 (1)				1 (1)	
			1 (1)				1 (1)	▲ 2
				1 (1)			1 (1)	1
			2 (1)	1 (1)			3 (2)	▲ 3
			2 (2)				2 (2)	
								▲ 1
			1 (1)				1 (1)	1
			1 (1)				1 (1)	▲ 3
28 (8)	2 (2)	2 (2)	123 (83)	175 (99)	40 (14)	28 (15)	398 (176)	▲ 22

VI-6 各主体との連携状況

(1) 概況

庁内の他部局を集めた消費者行政に関する会議等については、都道府県においては46自治体(97.9%)、政令市においては18自治体(90.0%)、市区町村等においては235自治体(13.6%)で設置されている。

他の自治体、団体等が参加する会議等については、都道府県においては45自治体(95.7%)、政令市においては15自治体(75.0%)、市区町村等においては578自治体(33.4%)で設置されている。

外部有識者、専門家等の活用状況については、全ての都道府県と政令市で活用されており、市区町村等では565自治体(32.7%)で活用されている。

(2) 連絡会議、本部等の設置状況(自治体数)

平成27年4月1日現在

	庁内の他部局を集めた会議等を設置		他の自治体、団体等との会議等を設置		(参考)自治体数
全体	299	16.6%	638	35.5%	1,796
都道府県	46	97.9%	45	95.7%	47
政令市	18	90.0%	15	75.0%	20
市区町村等	235	13.6%	578	33.4%	1,729

(3) 外部有識者、専門家等の活用状況

① 活用自治体数の状況(平成26年度)

平成27年4月1日現在

	活用している自治体数		活用していない自治体数		(参考)自治体数
全体	632	35.2%	1,164	64.8%	1,796
都道府県	47	100.0%	0	0.0%	47
政令市	20	100.0%	0	0.0%	20
市区町村等	565	32.7%	1,164	67.3%	1,729

② 専門家別の活用状況（対象：活用している都道府県、政令市）

	平成24年度		平成25年度		平成26年度	
	自治体数	割合	自治体数	割合	自治体数	割合
活用自治体数	66	-	67	-	67	-
弁護士	66	100.0%	67	100.0%	67	100.0%
司法書士	20	30.3%	22	32.8%	21	31.3%
建築士	12	18.2%	8	11.9%	8	11.9%
その他	19	28.8%	16	23.9%	17	25.4%

③ 都道府県別 市区町村等における専門家の活用状況（平成26年度）

	活用している 市区町村等	活用していない 市区町村等	活用している市区 町村等の割合	(参考) 市区町村等
1 北海道	32	146	18.0%	178
2 青森県	6	34	15.0%	40
3 岩手県	14	19	42.4%	33
4 宮城県	17	17	50.0%	34
5 秋田県	7	18	28.0%	25
6 山形県	14	21	40.0%	35
7 福島県	14	45	23.7%	59
8 茨城県	23	21	52.3%	44
9 栃木県	4	21	16.0%	25
10 群馬県	9	27	25.0%	36
11 埼玉県	25	37	40.3%	62
12 千葉県	24	29	45.3%	53
13 東京都	35	27	56.5%	62
14 神奈川県	6	24	20.0%	30
15 新潟県	12	17	41.4%	29
16 富山県	5	10	33.3%	15
17 石川県	8	12	40.0%	20
18 福井県	7	10	41.2%	17
19 山梨県	7	20	25.9%	27
20 長野県	13	64	16.9%	77
21 岐阜県	8	35	18.6%	43
22 静岡県	14	19	42.4%	33
23 愛知県	17	37	31.5%	54
24 三重県	10	20	33.3%	30
25 滋賀県	11	8	57.9%	19
26 京都府	7	19	26.9%	26
27 大阪府	21	20	51.2%	41
28 兵庫県	18	22	45.0%	40
29 奈良県	11	28	28.2%	39
30 和歌山県	4	26	13.3%	30
31 鳥取県	7	13	35.0%	20
32 島根県	5	14	26.3%	19
33 岡山県	6	20	23.1%	26
34 広島県	5	17	22.7%	22
35 山口県	12	7	63.2%	19
36 徳島県	7	17	29.2%	24
37 香川県		17		17
38 愛媛県	9	11	45.0%	20
39 高知県	9	26	25.7%	35
40 福岡県	13	45	22.4%	58
41 佐賀県	7	13	35.0%	20
42 長崎県	10	11	47.6%	21
43 熊本県	26	18	59.1%	44
44 大分県	6	12	33.3%	18
45 宮崎県	12	14	46.2%	26
46 鹿児島県	20	23	46.5%	43
47 沖縄県	8	33	19.5%	41
合計	565	1,164	32.7%	1,729