

V. 消費者行政予算

V-1 消費者行政予算

(1) 概況

消費者行政本課及び消費生活センターにおける消費者行政予算（狭義）については、平成26年度の最終予算額は15,165,410千円で、平成27年度の当初予算額は14,818,718千円である。

また、消費者行政本課及び消費生活センター以外の部署も含めた自治体全体の消費者行政予算（広義）については、平成26年度の最終予算額は17,980,446千円で、平成27年度の当初予算額は17,509,642千円である。

(2) 消費者行政本課及び消費生活センターにおける消費者行政予算（狭義）の推移

単位（千円）

年度	都道府県	政令市	市区町村等	合計	増減率
平成7年度	12,694,854	2,374,052	4,923,187	19,992,093	—
平成8年度	11,938,878	1,560,828	5,591,630	19,091,336	▲4.5%
平成9年度	10,979,950	2,076,568	4,752,647	17,809,165	▲6.7%
平成10年度	9,971,513	1,714,379	4,693,887	16,379,779	▲8.0%
平成11年度	8,820,294	1,599,410	5,558,910	15,978,614	▲2.4%
平成12年度	8,898,946	2,031,110	5,609,691	16,539,747	3.5%
平成13年度	8,031,063	1,664,726	5,913,481	15,609,270	▲5.6%
平成14年度	7,692,218	1,709,132	5,327,650	14,729,000	▲5.6%
平成15年度	6,359,648	1,654,179	5,087,608	13,101,435	▲11.1%
平成16年度	6,428,081	1,845,828	4,760,347	13,034,256	▲0.5%
平成17年度	5,676,093	1,733,727	4,801,921	12,211,741	▲6.3%
平成18年度	4,654,008	1,594,878	4,784,711	11,033,597	▲9.6%
平成19年度	4,340,632	1,986,712	4,869,732	11,197,076	1.5%
平成20年度	4,225,503	1,550,313	4,304,752	10,080,568	▲10.0%
平成21年度	5,601,730	1,945,754	6,404,107	13,951,591	38.4%
平成22年度	6,560,481	2,282,797	8,024,565	16,867,843	20.9%
平成23年度	7,524,092	2,259,040	8,338,201	18,121,333	7.4%
平成24年度	6,738,084	2,175,735	7,924,836	16,838,655	▲7.1%
平成25年度	6,218,010	1,948,277	7,639,408	15,805,695	▲6.1%
平成26年度	5,640,359	1,923,015	7,602,036	15,165,410	▲9.9%
平成27年度	5,025,745	1,961,372	7,831,601	14,818,718	▲2.3%

※ 平成26年度までは最終予算であり、平成27年度は当初予算である。

(3) 消費者行政予算の動向

① 消費者行政本課及び消費生活センターにおける消費者行政予算（狭義）の動向

単位（千円）

	平成21年度	平成22年度	平成23年度	平成24年度
全自治体計	13,951,591	16,867,843	18,121,333	16,838,655
基金及び 交付金	4,098,384 (29.4%)	6,589,475 (39.1%)	6,553,960 (36.2%)	6,049,437 (35.9%)
自主財源	9,853,207 (70.6%)	10,278,368 (60.9%)	11,567,373 (63.8%)	10,789,218 (64.1%)
都道府県	5,601,730	6,560,481	7,524,092	6,738,084
基金及び 交付金	1,896,779 (33.9%)	2,814,650 (42.9%)	2,261,831 (30.1%)	2,552,566 (37.9%)
自主財源	3,704,951 (66.1%)	3,745,831 (57.1%)	5,262,261 (69.9%)	4,185,518 (62.1%)
政令市	1,945,754	2,282,797	2,259,040	2,175,735
基金及び 交付金	309,245 (15.9%)	669,550 (29.3%)	744,740 (33.0%)	663,722 (30.5%)
自主財源	1,636,509 (84.1%)	1,613,247 (70.7%)	1,514,300 (67.0%)	1,512,013 (69.5%)
市区町村等	6,404,107	8,024,565	8,338,201	7,924,836
基金及び 交付金	1,892,360 (29.5%)	3,105,275 (38.7%)	3,547,389 (42.5%)	2,833,149 (35.8%)
自主財源	4,511,747 (70.5%)	4,919,290 (61.3%)	4,790,812 (57.5%)	5,091,687 (64.2%)

	平成25年度		平成26年度		平成27年度	
		前年度差		前年度差		前年度差
全自治体計	15,805,695	▲ 1,032,960	15,165,410	▲ 640,285	14,818,718	▲ 346,692
基金及び 交付金	5,976,070 (37.8%)	▲ 73,367	5,095,937 (33.6%)	▲ 880,133	4,565,503 (30.8%)	▲ 530,434
自主財源	9,829,625 (62.2%)	▲ 959,593	10,069,473 (66.4%)	239,848	10,253,215 (69.2%)	183,742
都道府県	6,218,010	▲ 520,074	5,640,359	▲ 577,651	5,025,745	▲ 614,614
基金及び 交付金	2,673,390 (43.0%)	120,824	2,121,142 (37.6%)	▲ 552,248	1,453,993 (28.9%)	▲ 667,149
自主財源	3,544,620 (57.0%)	▲ 640,898	3,519,217 (62.4%)	▲ 25,403	3,571,752 (71.1%)	52,535
政令市	1,948,277	▲ 227,458	1,923,015	▲ 25,262	1,961,372	38,357
基金及び 交付金	511,555 (26.3%)	▲ 152,167	401,526 (20.9%)	▲ 110,029	436,882 (22.3%)	35,356
自主財源	1,436,722 (73.7%)	▲ 75,291	1,521,489 (79.1%)	84,767	1,524,490 (77.7%)	3,001
市区町村等	7,639,408	▲ 285,428	7,602,036	▲ 37,372	7,831,601	229,565
基金及び 交付金	2,791,125 (36.5%)	▲ 42,024	2,573,269 (33.8%)	▲ 217,856	2,674,628 (34.2%)	101,359
自主財源	4,848,283 (63.5%)	▲ 243,404	5,028,767 (66.2%)	180,484	5,156,973 (65.8%)	128,206

※ 平成26年度までは最終予算であり、平成27年度は当初予算である。

※ 平成26年度の補正予算以降、地方消費者行政活性化交付金（基金）から地方消費者行政推進交付金へ移行しているため、「基金及び交付金」欄については、平成25年度までは基金のみの額、平成26年度以降は基金と交付金の合計額となっている。

② 自治体全体（消費者行政本課及び消費生活センター以外の部署を含む。）における消費者行政予算（広義）の動向

単位（千円）

	平成21年度	平成22年度	平成23年度	平成24年度
全自治体計	16,439,323	19,349,561	20,708,062	20,440,716
基金及び 交付金	4,262,733 (25.9%)	6,890,704 (35.6%)	6,985,515 (33.7%)	6,910,935 (33.8%)
自主財源	12,176,590 (74.1%)	12,458,857 (64.4%)	13,722,547 (66.3%)	13,529,781 (66.2%)
都道府県	7,349,474	8,150,937	9,153,787	8,584,711
基金及び 交付金	2,002,536 (27.2%)	2,995,637 (36.8%)	2,488,165 (27.2%)	2,868,509 (33.4%)
自主財源	5,346,938 (72.8%)	5,155,300 (63.2%)	6,665,622 (72.8%)	5,716,202 (66.6%)
政令市	2,315,996	2,705,519	2,788,143	2,919,665
基金及び 交付金	309,245 (13.4%)	691,546 (25.6%)	820,296 (29.4%)	702,949 (24.1%)
自主財源	2,006,751 (86.6%)	2,013,973 (74.4%)	1,967,847 (70.6%)	2,216,716 (75.9%)
市区町村等	6,773,853	8,493,105	8,766,132	8,936,340
基金及び 交付金	1,950,952 (28.8%)	3,203,521 (37.7%)	3,677,054 (41.9%)	3,339,477 (37.4%)
自主財源	4,822,901 (71.2%)	5,289,584 (62.3%)	5,089,078 (58.1%)	5,596,863 (62.6%)

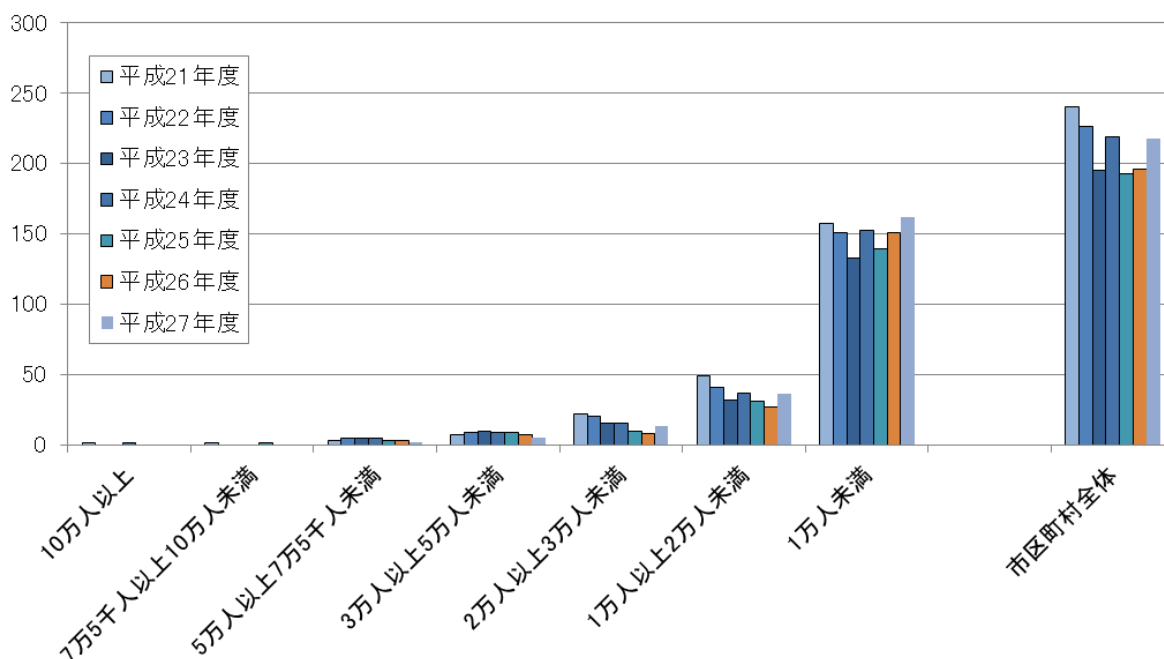
	平成25年度		平成26年度		平成27年度	
		前年度差		前年度差		前年度差
全自治体計	18,763,199	▲ 1,677,517	17,980,446	▲ 782,753	17,509,642	▲ 470,804
基金及び 交付金	6,441,611 (34.3%)	▲ 469,324	5,872,628 (32.7%)	▲ 568,983	4,914,346 (28.1%)	▲ 958,282
自主財源	12,321,588 (65.7%)	▲ 1,208,193	12,107,818 (67.3%)	▲ 213,770	12,595,296 (71.9%)	487,478
都道府県	7,922,700	▲ 662,011	7,344,678	▲ 578,022	6,687,454	▲ 657,224
基金及び 交付金	2,894,611 (36.5%)	26,102	2,645,098 (36.0%)	▲ 249,513	1,585,092 (23.7%)	▲ 1,060,006
自主財源	5,028,089 (63.5%)	▲ 688,113	4,699,580 (64.0%)	▲ 328,509	5,102,362 (76.3%)	402,782
政令市	2,443,686	▲ 475,979	2,364,056	▲ 79,630	2,367,642	3,586
基金及び 交付金	540,036 (22.1%)	▲ 162,913	414,132 (17.5%)	▲ 125,904	451,023 (19.0%)	36,891
自主財源	1,903,650 (77.9%)	▲ 313,066	1,949,924 (82.5%)	46,274	1,916,619 (81.0%)	▲ 33,305
市区町村等	8,396,813	▲ 539,527	8,271,712	▲ 125,101	8,454,546	182,834
基金及び 交付金	3,006,964 (35.8%)	▲ 332,513	2,813,398 (34.0%)	▲ 193,566	2,878,231 (34.0%)	64,833
自主財源	5,389,849 (64.2%)	▲ 207,014	5,458,314 (66.0%)	68,465	5,576,315 (66.0%)	118,001

※ 平成26年度までは最終予算であり、平成27年度は当初予算である。

※ 平成26年度の補正予算以降、地方消費者行政活性化交付金（基金）から地方消費者行政推進交付金へ移行しているため、「基金及び交付金」欄については、平成25年度までは基金のみの額、平成26年度以降は基金と交付金の合計額となっている。

(4) 消費者行政予算のない市区町村（政令市を除く。）

① 消費者行政本課及び消費生活センターにおける消費者行政予算（狭義）のない市区町村数



※広域連合及び一部事務組合を除く。

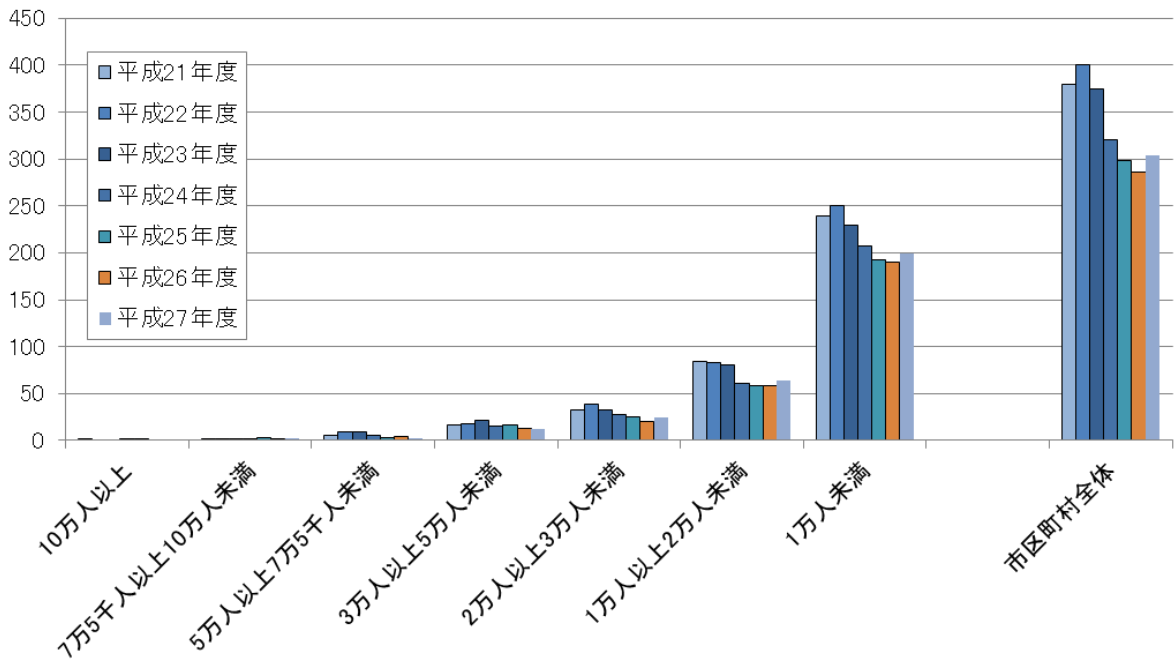
	平成21年度	平成22年度	平成23年度	平成24年度	平成25年度		平成26年度		平成27年度	
					前年度差	前年度差	前年度差	前年度差	前年度差	
10万人以上	1 (0.9%)			1 (0.4%)	▲ 1					
7万5千人以上10万人未満	1 (1.1%)				1 (1.1%)	1	▲ 1			
5万人以上7万5千人未満	3 (1.7%)	5 (2.8%)	5 (2.8%)	5 (2.8%)	3 (1.6%)	▲ 2	3 (1.6%)		2 (1.1%)	▲ 1
3万人以上5万人未満	7 (2.7%)	9 (3.5%)	10 (4.0%)	9 (3.7%)	9 (3.7%)		7 (2.9%)	▲ 2	5 (2.1%)	▲ 2
2万人以上3万人未満	22 (13.6%)	20 (12.6%)	15 (9.4%)	15 (9.1%)	10 (6.3%)	▲ 5	8 (5.2%)	▲ 2	13 (8.2%)	5
1万人以上2万人未満	49 (16.4%)	41 (13.8%)	32 (10.8%)	37 (12.7%)	31 (10.7%)	▲ 6	27 (9.1%)	▲ 4	36 (12.3%)	9
1万人未満	157 (33.3%)	151 (32.2%)	133 (28.1%)	152 (31.6%)	139 (28.7%)	▲ 13	151 (31.0%)	12	162 (33.1%)	11
市区町村全体	240 (13.9%)	226 (13.1%)	195 (11.3%)	219 (12.7%)	193 (11.2%)	▲ 26	196 (11.4%)	3	218 (12.7%)	22

※ 広域連合及び一部事務組合を除く。

※ 平成26年度までは最終予算であり、平成27年度は当初予算である。

※ 割合 = 予算のない人口規模別市区町村数 / 人口規模別市区町村の総数

② 消費者行政本課及び消費生活センターにおける消費者行政予算（狭義）のうち自主財源のない市区町村数



※広域連合及び一部事務組合を除く。

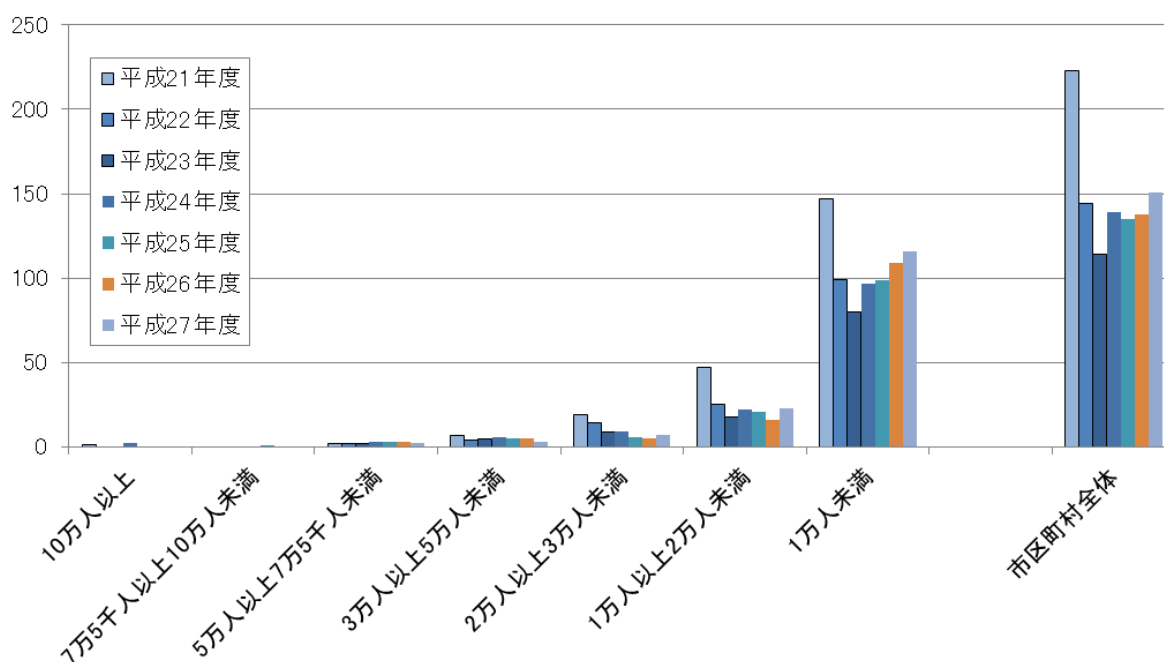
	平成21年度	平成22年度	平成23年度	平成24年度	平成25年度	平成26年度		平成27年度	
						前年度差	前年度差	前年度差	前年度差
10万人以上	2 (2.2%)			1 (0.4%)	1 (0.4%)		▲ 1		
7万5千人以上10万人未満	2 (2.2%)	1 (1.1%)	2 (2.2%)	2 (2.1%)	3 (3.3%)	1 (1.2)	1 (1.1%)	▲ 2 (2.1%)	1
5万人以上7万5千人未満	5 (2.8%)	9 (5.1%)	9 (5.1%)	6 (3.4%)	3 (1.6%)	▲ 3	4 (2.2%)	1 (1.7%)	▲ 1
3万人以上5万人未満	16 (6.3%)	18 (7.0%)	21 (8.3%)	15 (6.1%)	16 (6.6%)	1	13 (5.4%)	▲ 3 (5.0%)	▲ 1
2万人以上3万人未満	32 (19.8%)	39 (24.5%)	33 (20.6%)	28 (17.1%)	25 (15.6%)	▲ 3	20 (13.0%)	▲ 5 (15.1%)	4
1万人以上2万人未満	84 (28.1%)	83 (27.9%)	80 (27.1%)	61 (21.0%)	58 (19.9%)	▲ 3	58 (19.6%)		6
1万人未満	239 (50.7%)	251 (53.5%)	230 (48.5%)	207 (43.0%)	192 (39.6%)	▲ 15	190 (39.0%)	▲ 2 (40.6%)	9
市区町村全体	380 (22.0%)	401 (23.3%)	375 (21.8%)	320 (18.6%)	298 (17.3%)	▲ 22	286 (16.6%)	▲ 12 (17.7%)	18

※ 広域連合及び一部事務組合を除く。

※ 平成26年度までは最終予算であり、平成27年度は当初予算である。

※ 割合 = 予算（自主財源）のない人口規模別市区町村数 / 人口規模別市区町村の総数

③ 自治体全体（消費者行政本課及び消費生活センター以外の部署を含む）における消費者行政予算（広義）のない市区町村数



※広域連合及び一部事務組合を除く。

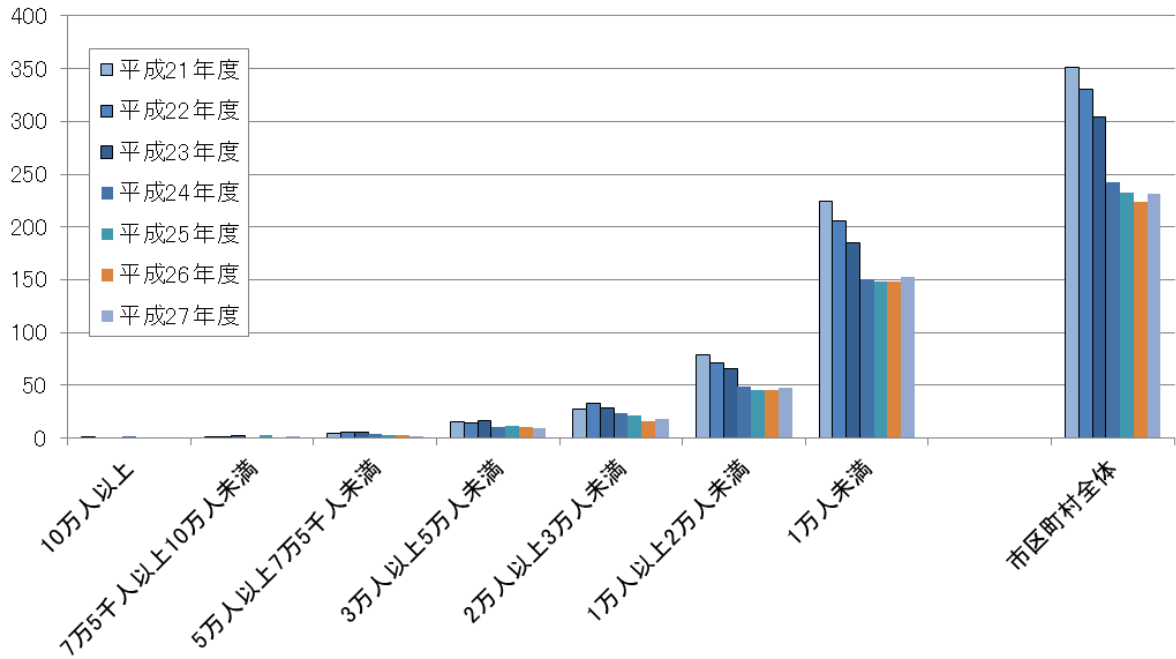
	平成21年度	平成22年度	平成23年度	平成24年度	平成25年度		平成26年度		平成27年度	
					前年度差	前年度差	前年度差	前年度差		
10万人以上	1 (0.9%)			2 (0.8%)		▲2				
7万5千人以上10万人未満					1 (1.1%)	1		▲1		
5万人以上7万5千人未満	2 (1.1%)	2 (1.1%)	2 (1.1%)	3 (1.7%)	3 (1.6%)		3 (1.6%)		2 (1.1%)	▲1
3万人以上5万人未満	7 (2.7%)	4 (1.6%)	5 (2.0%)	6 (2.4%)	5 (2.1%)	▲1	5 (2.1%)		3 (1.2%)	▲2
2万人以上3万人未満	19 (11.7%)	14 (8.8%)	9 (5.6%)	9 (5.5%)	6 (3.8%)	▲3	5 (3.2%)	▲1	7 (4.4%)	2
1万人以上2万人未満	47 (15.7%)	25 (8.4%)	18 (6.1%)	22 (7.6%)	21 (7.2%)	▲1	16 (5.4%)	▲5	23 (7.8%)	7
1万人未満	147 (31.2%)	99 (21.1%)	80 (16.9%)	97 (20.2%)	99 (20.4%)	2	109 (22.4%)	10	116 (23.7%)	7
市区町村全体	223 (12.9%)	144 (8.4%)	114 (6.6%)	139 (8.1%)	135 (7.8%)	▲4	138 (8.0%)	3	151 (8.8%)	13

※ 広域連合及び一部事務組合を除く。

※ 平成26年度までは最終予算であり、平成27年度は当初予算である。

※ 割合 = 予算のない人口規模別市区町村数 / 人口規模別市区町村の総数

④ 自治体全体における消費者行政予算（広義）のうち自主財源のない市区町村数



※広域連合及び一部事務組合を除く。

	平成21年度	平成22年度	平成23年度	平成24年度	平成25年度		平成26年度		平成27年度	
					前年度差	前年度差	前年度差	前年度差		
10万人以上	1 (0.9%)			2 (0.8%)	1 (0.4%)	▲ 1		▲ 1		
7万5千人以上10万人未満	1 (1.1%)	1 (1.1%)	2 (2.2%)	1 (1.0%)	3 (3.3%)	2	1 (1.1%)	▲ 2	2 (2.1%)	1
5万人以上7万5千人未満	4 (2.2%)	6 (3.4%)	6 (3.4%)	4 (2.3%)	3 (1.6%)	▲ 1	3 (1.6%)		2 (1.1%)	▲ 1
3万人以上5万人未満	15 (5.9%)	14 (5.5%)	17 (6.7%)	11 (4.5%)	12 (5.0%)	1	11 (4.6%)	▲ 1	9 (3.7%)	▲ 2
2万人以上3万人未満	27 (16.7%)	33 (20.8%)	28 (17.5%)	24 (14.6%)	21 (13.1%)	▲ 3	16 (10.4%)	▲ 5	18 (11.3%)	2
1万人以上2万人未満	79 (26.4%)	71 (23.9%)	66 (22.4%)	49 (16.8%)	45 (15.5%)	▲ 4	45 (15.2%)		48 (16.4%)	3
1万人未満	224 (47.6%)	206 (43.9%)	185 (39.0%)	151 (31.4%)	148 (30.5%)	▲ 3	148 (30.4%)		153 (31.2%)	5
市区町村全体	351 (20.3%)	331 (19.2%)	304 (17.6%)	242 (14.1%)	233 (13.5%)	▲ 9	224 (13.0%)	▲ 9	232 (13.5%)	8

※ 広域連合及び一部事務組合を除く。

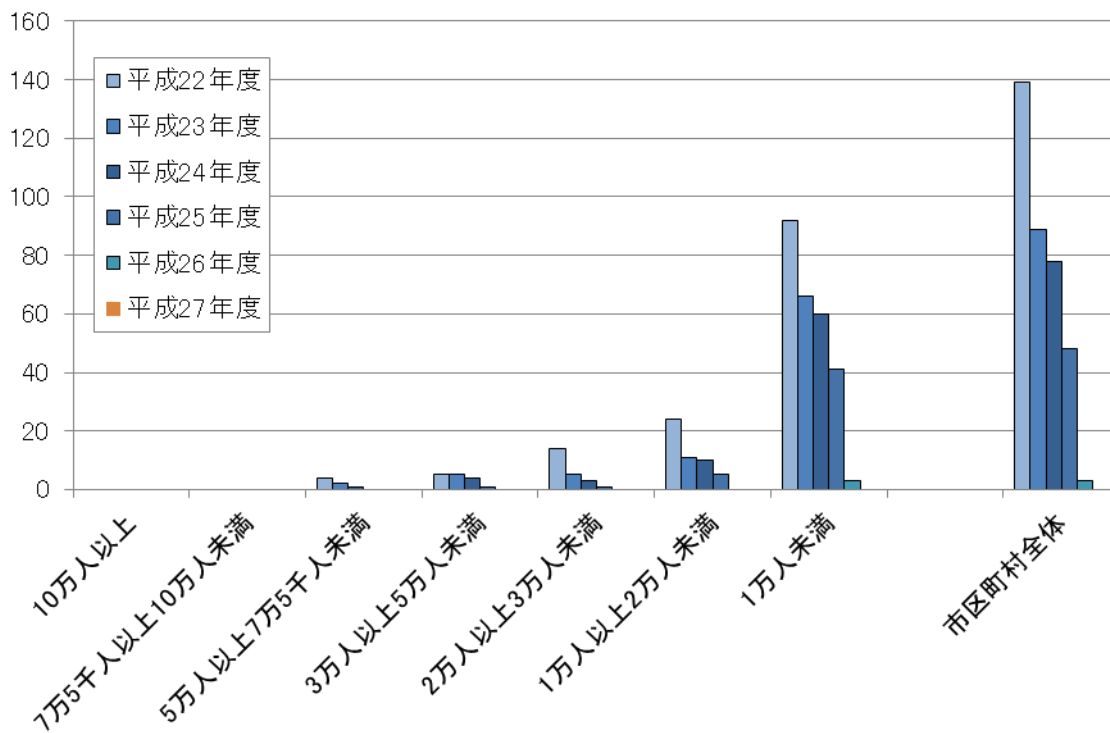
※ 平成26年度までは最終予算であり、平成27年度は当初予算である。

※ 割合 = 予算（自主財源）のない人口規模別市区町村数 / 人口規模別市区町村の総数

- V. 消費者行政予算 -

(5) 相談窓口（消費生活センターを含む。）がなく、消費者行政予算のない市区町村（政令市を除く。）

① 相談窓口（消費生活センターを含む。）がなく、消費者行政予算（狭義）のうち自主財源のない市区町村



※広域連合及び一部事務組合を除く。

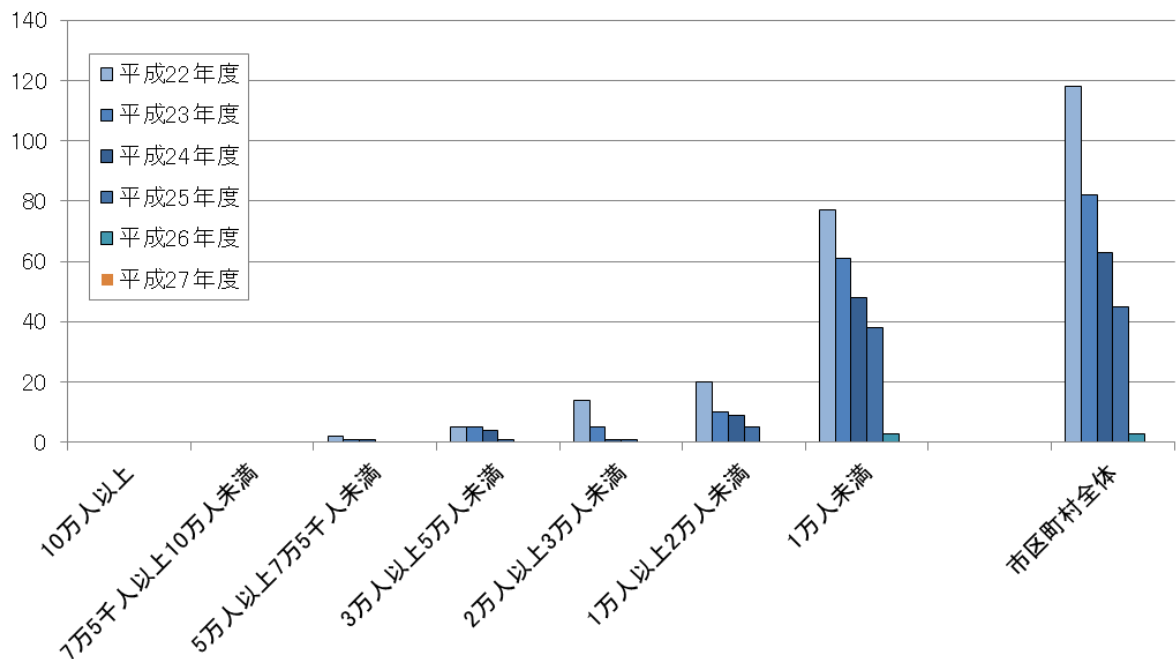
	平成22年度	平成23年度	平成24年度	平成25年度		平成26年度		平成27年度	
					前年度差		前年度差		前年度差
10万人以上	0	0	0	0	0	0	0	0	0
7万5千人以上10万人未満	0	0	0	0	0	0	0	0	0
5万人以上7万5千人未満	4 (2.2%)	2 (1.1%)	1 (0.6%)	0	▲1	0	0	0	0
3万人以上5万人未満	5 (2.0%)	5 (2.0%)	4 (1.6%)	1 (0.4%)	▲3	0	▲1	0	0
2万人以上3万人未満	14 (8.8%)	5 (3.1%)	3 (1.8%)	1 (0.6%)	▲2	0	▲1	0	0
1万人以上2万人未満	24 (8.1%)	11 (3.7%)	10 (3.4%)	5 (1.7%)	▲5	0	▲5	0	0
1万人未満	92 (19.6%)	66 (13.9%)	60 (12.5%)	41 (8.5%)	▲19	3 (0.6%)	▲38	0	▲3
市区町村全体	139 (8.1%)	89 (5.2%)	78 (4.5%)	48 (2.8%)	▲30	3 (0.2%)	▲45	0	▲3

※ 広域連合、一部事務組合又は広域的連携により消費生活相談窓口（消費生活センターを含む。）を設置している管内自治体については、設置自治体として整理

※ 平成26年度までは最終予算であり、平成27年度は当初予算である。

※ 割合 = 予算（自主財源）のない人口規模別市区町村数 / 人口規模別市区町村数の総数

② 相談窓口（センターを含む）がなく、消費者行政予算（広義）のうち自主財源のない市区町村



※広域連合及び一部事務組合を除く。

	平成22年度	平成23年度	平成24年度	平成25年度		平成26年度		平成27年度	
					前年度差		前年度差		前年度差
10万人以上	0	0	0	0	0	0	0	0	0
7万5千人以上10万人未満	0	0	0	0	0	0	0	0	0
5万人以上7万5千人未満	2 (1.1%)	1 (0.6%)	1 (0.6%)	0	▲1	0	0	0	0
3万人以上5万人未満	5 (2.0%)	5 (2.0%)	4 (1.6%)	1 (0.4%)	▲3	0	▲1	0	0
2万人以上3万人未満	14 (8.8%)	5 (3.1%)	1 (0.6%)	1 (0.6%)	0	0	▲1	0	0
1万人以上2万人未満	20 (6.7%)	10 (3.4%)	9 (3.1%)	5 (1.7%)	▲4	0	▲5	0	0
1万人未満	77 (16.4%)	61 (12.9%)	48 (10.0%)	38 (7.8%)	▲10	3 (0.6%)	▲35	0	▲3
市区町村全体	118 (6.8%)	82 (4.8%)	63 (3.7%)	45 (2.6%)	▲18	3 (0.2%)	▲42	0	▲3

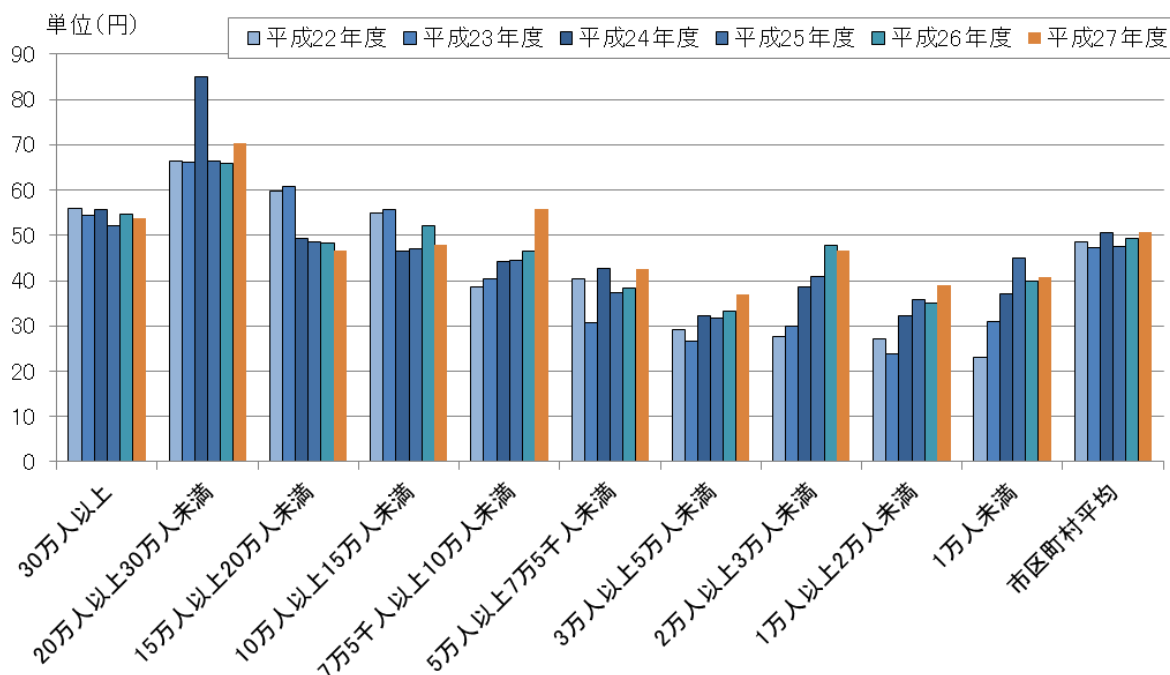
※ 広域連合、一部事務組合又は広域的連携により消費生活相談窓口（消費生活センターを含む。）を設置している管内自治体については、設置自治体として整理

※ 平成26年度までは最終予算であり、平成27年度は当初予算である。

※ 割合 = 予算（自主財源）のない人口規模別市区町村数 / 人口規模別市区町村数の総数

(6) 市区町村(政令市を除く。)における住民一人当たりの消費者行政予算

① 住民一人当たりの消費者行政予算(狭義、自主財源)



※広域連合及び一部事務組合を除く。

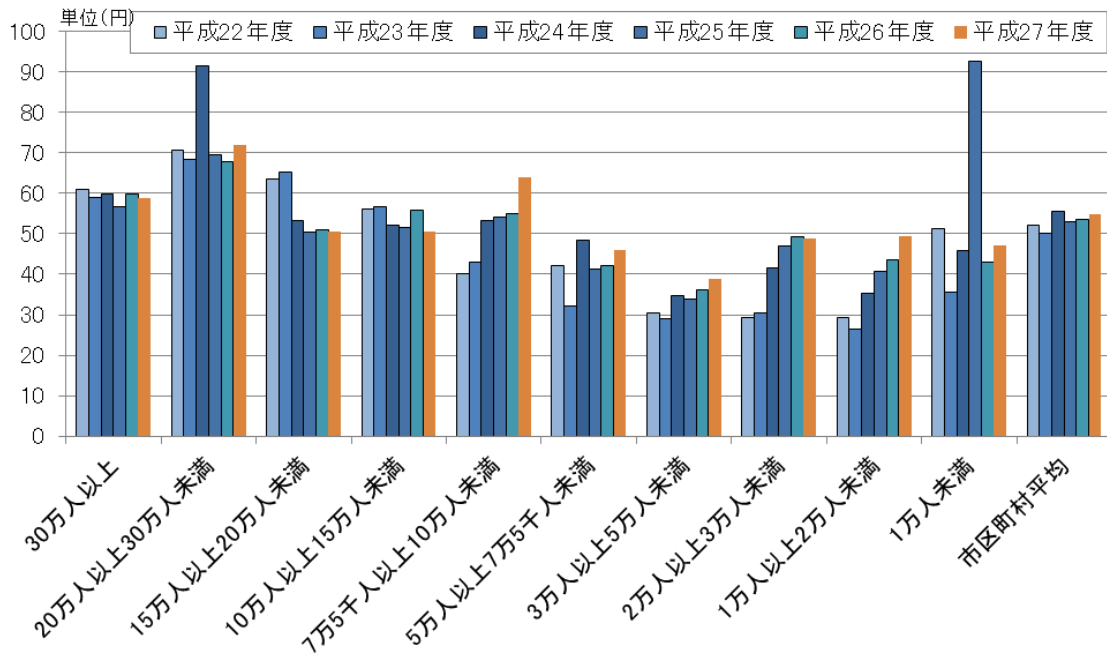
単位(円)

	平成22年度	平成23年度	平成24年度	平成25年度	平成26年度	平成27年度	増減
30万人以上	55.8	54.3	55.8	52.2	54.7	53.8	▲ 0.9
20万人以上30万人未満	66.4	66.2	84.9	66.4	66.0	70.3	4.4
15万人以上20万人未満	59.7	60.8	49.4	48.5	48.2	46.6	▲ 1.6
10万人以上15万人未満	54.9	55.6	46.5	47.1	52.1	47.8	▲ 4.3
7万5千人以上10万人未満	38.6	40.4	44.1	44.5	46.5	55.7	9.2
5万人以上7万5千人未満	40.5	30.8	42.7	37.4	38.4	42.5	4.0
3万人以上5万人未満	29.3	26.5	32.3	31.8	33.1	37.0	3.8
2万人以上3万人未満	27.7	29.9	38.6	40.9	47.9	46.7	▲ 1.2
1万人以上2万人未満	27.2	23.9	32.2	35.7	34.9	38.9	4.0
1万人未満	23.0	31.0	37.1	45.0	39.8	40.7	0.9
市区町村平均	48.4	47.2	50.6	47.5	49.3	50.6	1.3

※ 平成26年度までは最終予算であり、平成27年度は当初予算である。

※ 増減は平成26年度との比較

② 住民一人当たりの消費者行政予算（広義、自主財源）



※広域連合及び一部事務組合を除く。

単位（円）

	平成22年度	平成23年度	平成24年度	平成25年度	平成26年度	平成27年度	増減
30万人以上	60.9	59.1	59.8	56.7	59.8	58.7	▲ 1.1
20万人以上30万人未満	70.7	68.5	91.4	69.5	67.7	72.1	4.4
15万人以上20万人未満	63.6	65.4	53.4	50.3	51.0	50.4	▲ 0.5
10万人以上15万人未満	56.1	56.7	52.2	51.5	55.8	50.5	▲ 5.3
7万5千人以上10万人未満	40.2	43.0	53.3	54.1	55.0	64.0	9.0
5万人以上7万5千人未満	42.3	32.1	48.4	41.3	42.2	46.0	3.8
3万人以上5万人未満	30.4	28.9	34.7	33.9	36.2	38.8	2.6
2万人以上3万人未満	29.3	30.5	41.7	47.1	49.4	48.8	▲ 0.6
1万人以上2万人未満	29.2	26.5	35.4	40.9	43.5	49.4	5.9
1万人未満	51.3	35.6	46.0	92.6	43.1	47.2	4.1
市区町村平均	52.1	50.2	55.6	52.9	53.5	54.8	1.2

※ 平成26年度までは最終予算であり、平成27年度は当初予算である。

※ 増減は平成26年度との比較

(7) 都道府県別 消費者行政予算の動向

① 都道府県、政令市、市区町村等の消費者行政予算（狭義）の合計

都道府県名	平成21年度		平成22年度		平成23年度		平成24年度	
	自主財源	基金	自主財源	基金	自主財源	基金	自主財源	基金
1 北海道	527,769	336,968	529,117	326,832	545,767	421,296	563,592	98,826
2 青森県	97,283	86,300	97,299	76,424	155,680	78,312	153,836	62,554
3 岩手県	153,647	49,441	296,515	137,337	270,837	107,092	453,920	98,855
4 宮城県	152,475	98,464	195,691	91,885	197,255	114,688	188,130	130,133
5 秋田県	55,342	45,789	55,985	49,487	73,354	38,079	74,851	38,629
6 山形県	93,251	56,202	89,746	67,657	129,488	105,662	158,664	69,809
7 福島県	110,854	36,346	121,209	68,007	1,482,713	97,711	129,875	140,429
8 茨城県	202,547	106,877	184,393	173,049	168,591	156,864	202,140	86,912
9 栃木県	144,566	58,366	139,786	145,212	139,553	122,359	197,261	88,770
10 群馬県	132,418	58,964	149,305	195,532	125,324	108,763	134,456	48,864
11 埼玉県	478,983	151,254	441,180	333,784	435,059	324,965	449,929	186,358
12 千葉県	483,330	140,201	578,779	188,863	458,647	226,629	517,828	246,054
13 東京都	1,678,623	156,113	1,602,743	429,227	1,712,280	529,746	1,623,406	154,670
14 神奈川県	594,461	123,039	532,175	355,703	510,950	369,583	489,988	391,155
15 新潟県	105,796	78,166	85,150	99,171	81,997	126,866	133,135	138,642
16 富山県	100,013	99,075	122,280	110,219	180,310	49,476	116,849	61,667
17 石川県	92,899	71,326	97,455	72,656	91,826	64,031	99,278	70,941
18 福井県	105,870	80,751	122,187	66,165	93,849	82,106	93,878	73,392
19 山梨県	47,596	40,616	77,204	44,717	62,158	62,740	60,949	55,780
20 長野県	130,888	91,956	116,099	71,635	113,862	76,428	119,666	67,727
21 岐阜県	84,827	40,963	77,860	62,293	96,648	85,459	94,179	152,215
22 静岡県	247,528	174,069	238,653	254,100	235,438	245,783	241,834	286,922
23 愛知県	318,568	79,715	312,891	233,952	315,626	205,234	312,254	215,978
24 三重県	75,757	73,574	145,902	168,938	98,285	114,310	99,777	103,328
25 滋賀県	108,163	62,998	115,906	89,114	106,195	99,750	105,612	85,248
26 京都府	214,013	73,590	220,395	127,909	199,630	148,963	209,707	187,671
27 大阪府	875,443	173,875	866,370	289,957	813,284	472,318	784,227	410,034
28 兵庫県	493,589	180,538	556,271	474,488	566,482	328,525	578,897	222,866
29 奈良県	92,751	69,926	94,282	79,861	90,850	93,700	87,328	63,699
30 和歌山県	42,098	22,560	34,044	32,966	90,493	55,375	100,566	73,169
31 鳥取県	69,313	49,386	67,911	42,184	66,470	46,535	80,266	34,235
32 島根県	50,463	37,346	51,097	47,306	63,005	46,634	64,443	47,763
33 岡山県	105,964	88,888	121,369	60,659	119,089	107,151	141,361	109,580
34 広島県	169,999	107,090	155,104	189,092	155,058	131,145	156,794	135,494
35 山口県	76,148	40,147	77,208	63,288	76,664	73,399	74,619	193,035
36 徳島県	65,871	100,318	82,388	101,450	105,954	62,904	143,923	106,269
37 香川県	64,190	52,097	71,001	54,717	68,017	48,309	70,360	41,450
38 愛媛県	91,068	63,532	86,855	82,507	107,739	53,724	112,927	57,924
39 高知県	53,044	27,307	56,320	64,192	49,367	47,424	56,569	39,680
40 福岡県	371,945	161,379	423,221	335,269	425,247	218,202	457,128	326,512
41 佐賀県	76,291	106,933	70,902	100,694	63,872	83,858	61,108	67,977
42 長崎県	142,064	40,992	136,365	77,610	136,147	82,903	151,483	246,967
43 熊本県	115,593	77,558	82,268	60,272	79,321	99,038	93,351	123,095
44 大分県	110,639	42,253	113,029	81,403	115,321	95,609	111,171	91,963
45 宮崎県	78,086	78,239	78,347	91,714	83,368	65,231	86,750	64,879
46 鹿児島県	106,625	83,393	208,346	168,537	109,303	115,641	182,320	128,438
47 沖縄県	64,556	23,504	99,765	51,441	101,000	63,440	168,633	122,879
合計	9,853,207	4,098,384	10,278,368	6,589,475	11,567,373	6,553,960	10,789,218	6,049,437

※ 平成26年度までは最終予算、平成27年度は当初予算

※ 増減は平成26年度との比較（自主財源）

※ 平成26年度の補正予算以降、地方消費者行政活性化交付金（基金）から地方消費者行政推進交付金へ移行しているため、平成26年度以降は、基金と交付金の合計額となっている。

単位（千円）

平成25年度		平成26年度		平成27年度		増減
自主財源	基金	自主財源	基金及び 交付金	自主財源	基金及び 交付金	
512,062	208,964	689,534	194,047	698,376	162,115	8,842
155,970	100,692	123,726	58,445	127,246	51,256	3,520
224,392	93,165	269,896	75,866	266,798	63,691	▲ 3,098
186,881	146,646	150,816	104,751	149,282	126,807	▲ 1,534
69,577	52,485	58,728	52,597	52,774	32,965	▲ 5,954
78,016	85,652	83,229	69,790	92,930	59,929	9,701
153,857	424,271	131,295	576,900	183,012	318,856	51,717
227,872	164,747	209,754	104,380	206,235	107,491	▲ 3,519
175,700	83,529	164,626	79,852	164,235	76,507	▲ 391
156,130	62,741	159,291	47,279	157,550	66,634	▲ 1,741
460,877	205,429	448,043	150,580	454,438	187,909	6,395
423,905	253,931	431,902	191,998	440,099	192,192	8,197
1,579,745	472,837	1,660,945	298,198	1,721,830	225,911	60,885
497,760	319,229	502,102	311,591	508,573	283,465	6,471
153,140	102,527	136,553	103,934	135,138	101,329	▲ 1,415
79,241	88,183	106,711	56,194	76,437	70,252	▲ 30,274
95,666	74,107	95,544	51,798	96,705	54,018	1,161
98,871	39,747	96,629	38,746	94,416	38,619	▲ 2,213
76,213	61,369	67,328	30,840	73,531	28,562	6,203
114,934	84,637	115,453	85,624	124,045	84,953	8,592
94,184	135,681	92,701	82,192	103,755	73,099	11,054
234,607	176,800	236,669	131,698	241,858	144,870	5,189
286,714	119,515	275,282	132,265	301,949	209,929	26,667
84,013	100,392	90,192	125,531	90,883	61,670	691
103,950	71,674	109,685	52,850	114,979	63,711	5,294
192,504	132,551	198,245	141,346	205,232	66,666	6,987
743,561	366,739	749,907	313,533	748,440	211,188	▲ 1,467
496,996	195,822	464,398	187,987	453,922	202,449	▲ 10,476
88,715	62,152	84,844	69,088	83,797	64,607	▲ 1,047
104,203	30,901	98,987	44,349	97,544	38,748	▲ 1,443
81,784	47,580	82,609	34,121	77,574	32,256	▲ 5,035
59,954	38,308	63,107	34,371	67,631	35,850	4,524
140,544	141,873	145,776	86,929	152,096	48,324	6,320
154,744	140,432	165,192	95,471	167,495	96,225	2,303
71,442	48,857	70,350	66,951	80,409	59,316	10,059
131,989	61,190	138,287	43,096	145,577	39,396	7,290
68,119	30,275	63,568	23,722	67,588	4,162	4,020
56,459	59,139	55,205	76,801	57,385	53,337	2,180
50,434	38,590	50,281	37,288	50,633	40,490	352
326,384	222,220	351,288	165,727	355,252	163,949	3,964
60,041	73,847	72,909	69,119	75,194	71,636	2,285
178,145	113,504	191,807	92,216	150,903	99,398	▲ 40,904
98,536	99,148	107,166	98,685	105,772	92,699	▲ 1,394
112,469	71,789	110,699	47,069	123,829	54,067	13,130
83,659	58,969	85,135	42,832	92,715	33,174	7,580
95,162	115,033	108,652	68,593	112,749	71,907	4,097
109,504	98,201	104,427	48,697	104,404	98,919	▲ 23
9,829,625	5,976,070	10,069,473	5,095,937	10,253,215	4,565,503	183,742

② 都道府県、政令市、市区町村等の消費者行政予算（広義）の合計

都道府県名	平成21年度		平成22年度		平成23年度		平成24年度	
	自主財源	基金	自主財源	基金	自主財源	基金	自主財源	基金
1 北海道	655,201	346,534	721,277	390,552	657,733	520,178	771,589	109,482
2 青森県	105,377	86,300	105,179	82,306	165,264	86,565	165,900	63,854
3 岩手県	165,795	49,441	302,660	137,946	274,773	110,710	459,149	99,205
4 宮城県	175,655	98,464	216,134	93,952	262,195	114,688	237,917	141,041
5 秋田県	59,371	45,789	58,655	49,793	74,914	38,412	77,348	39,363
6 山形県	112,113	56,202	130,297	69,193	163,635	108,395	193,826	71,067
7 福島県	142,654	43,113	153,174	79,416	1,512,555	103,786	206,114	160,346
8 茨城県	245,156	114,013	259,148	173,389	245,701	157,424	274,279	96,864
9 栃木県	149,118	58,366	144,189	146,520	147,269	124,253	202,012	89,365
10 群馬県	227,688	58,964	219,689	198,445	177,830	109,915	178,563	49,303
11 埼玉県	588,636	153,757	528,082	365,219	518,057	332,781	531,617	188,197
12 千葉県	514,832	140,329	611,949	207,536	499,065	228,101	552,479	248,025
13 東京都	2,040,342	183,825	1,988,644	437,334	2,064,087	544,951	1,970,233	191,607
14 神奈川県	756,710	123,061	692,043	361,000	683,401	372,116	764,557	392,654
15 新潟県	119,028	80,302	115,078	99,574	112,027	127,270	359,296	141,299
16 富山県	122,252	99,075	140,803	110,219	200,356	49,476	140,003	61,667
17 石川県	104,878	73,233	108,003	75,340	124,150	71,964	109,527	72,162
18 福井県	108,650	74,202	125,177	70,695	96,833	83,993	96,956	79,382
19 山梨県	49,371	40,616	79,155	45,868	64,153	65,040	62,872	57,849
20 長野県	132,896	91,956	122,706	79,202	123,896	89,449	126,268	69,661
21 岐阜県	113,259	40,963	101,293	62,393	160,354	101,757	191,399	184,237
22 静岡県	276,340	174,069	267,981	254,101	264,754	268,344	270,241	316,957
23 愛知県	370,176	79,715	358,781	261,659	360,642	211,274	353,760	220,091
24 三重県	178,880	76,534	162,310	170,248	120,376	122,054	152,934	182,421
25 滋賀県	129,638	63,840	134,108	89,114	122,310	99,750	127,728	91,595
26 京都府	290,005	73,767	300,146	128,839	288,369	155,844	289,799	189,739
27 大阪府	1,055,429	175,942	918,890	289,957	901,209	512,804	879,639	473,893
28 兵庫県	590,970	239,805	622,622	538,895	627,601	422,228	652,264	300,878
29 奈良県	103,774	70,006	109,644	80,208	102,053	93,988	96,860	65,180
30 和歌山県	45,061	24,736	41,853	32,966	97,288	82,337	110,389	90,441
31 鳥取県	71,744	49,386	73,724	43,159	67,413	48,730	85,311	34,235
32 島根県	61,315	37,346	85,986	50,204	85,226	49,121	83,412	49,103
33 岡山県	144,494	86,938	177,285	61,418	157,085	107,294	191,539	109,680
34 広島県	512,451	107,134	487,795	189,092	470,756	131,145	573,143	135,494
35 山口県	82,013	44,993	83,743	72,810	81,135	86,281	79,166	217,360
36 徳島県	68,801	105,006	87,567	101,839	109,511	63,098	147,079	107,333
37 香川県	67,657	52,097	73,271	63,652	71,545	50,665	73,502	43,783
38 愛媛県	134,433	63,532	101,378	82,507	122,532	53,724	134,775	58,055
39 高知県	61,203	27,316	64,438	67,502	59,108	47,854	62,651	41,744
40 福岡県	426,303	161,379	478,434	335,462	484,192	218,202	507,696	333,877
41 佐賀県	77,840	106,933	73,040	100,694	66,980	83,858	63,050	68,481
42 長崎県	151,854	75,298	149,993	77,610	149,409	82,903	159,124	249,305
43 熊本県	120,116	77,558	92,777	63,596	87,434	100,691	104,586	128,092
44 大分県	146,913	42,253	121,629	86,877	126,105	104,467	128,230	107,955
45 宮崎県	118,365	81,157	125,449	92,322	124,096	65,915	131,576	435,682
46 鹿児島県	119,882	83,984	216,504	168,640	122,143	117,395	199,278	130,052
47 沖縄県	81,951	23,504	126,174	51,441	125,027	64,325	200,145	122,879
合計	12,176,590	4,262,733	12,458,857	6,890,704	13,722,547	6,985,515	13,529,781	6,910,935

※ 平成26年度までは最終予算、平成27年度は当初予算

※ 増減は平成26年度との比較（自主財源）

※ 平成26年度の補正予算以降、地方消費者行政活性化交付金（基金）から地方消費者行政推進交付金へ移行しているため、平成26年度以降は、基金と交付金の合計額となっている。

単位(千円)

平成25年度		平成26年度		平成27年度		増減
自主財源	基金	自主財源	基金及び 交付金	自主財源	基金及び 交付金	
796,795	284,392	877,963	224,955	890,850	170,799	12,887
161,471	100,999	132,829	58,759	137,099	52,461	4,270
227,238	154,710	272,797	136,642	270,019	126,191	▲ 2,778
256,402	173,338	195,168	132,784	179,579	154,207	▲ 15,589
71,529	52,510	60,667	52,692	54,620	33,115	▲ 6,047
101,287	86,152	105,307	73,760	114,741	64,709	9,434
227,609	497,648	197,069	651,229	258,469	390,406	61,400
297,398	168,540	257,768	106,535	265,296	111,354	7,528
180,160	83,743	170,082	80,146	170,059	76,507	▲ 23
205,381	62,898	258,313	47,451	275,938	66,958	17,625
544,660	225,278	537,763	155,144	545,484	225,574	7,721
456,391	254,600	467,979	205,355	466,302	207,641	▲ 1,677
1,884,290	510,269	1,974,768	345,916	2,048,556	254,154	73,788
726,446	327,173	693,188	312,621	699,694	284,465	6,506
161,193	113,375	147,213	104,496	147,381	109,290	168
111,288	88,183	134,150	57,694	98,666	70,252	▲ 35,484
105,072	74,197	104,703	51,798	105,654	54,018	951
102,638	41,073	99,677	43,468	97,608	40,721	▲ 2,069
77,760	62,748	68,743	31,900	75,659	29,647	6,916
121,878	92,129	120,614	88,690	132,585	88,151	11,971
187,398	140,545	188,099	87,095	191,276	78,160	3,177
267,574	180,800	271,360	131,764	277,565	149,091	6,205
335,530	119,515	319,602	133,270	347,736	210,991	28,134
141,104	112,637	136,503	129,997	131,798	68,310	▲ 4,705
134,730	71,675	132,029	52,850	136,001	63,711	3,972
268,279	135,751	313,270	143,385	279,819	71,185	▲ 33,451
817,193	373,618	819,357	321,475	817,592	218,761	▲ 1,765
568,288	212,440	563,446	195,470	533,917	208,546	▲ 29,529
98,930	62,187	90,657	69,445	92,483	64,960	1,826
110,557	41,107	115,886	47,959	105,897	38,748	▲ 9,989
85,474	47,580	87,330	34,121	82,195	35,046	▲ 5,135
72,431	38,309	74,968	36,397	80,693	35,850	5,725
175,921	141,973	190,317	93,944	203,373	48,984	13,056
561,603	142,662	175,328	474,672	546,929	96,225	371,601
81,084	72,691	80,908	75,060	101,834	59,325	20,926
135,214	87,578	141,311	53,489	150,018	42,896	8,707
71,101	30,425	68,586	23,877	72,596	4,162	4,010
75,976	59,169	75,854	76,801	75,843	53,337	▲ 11
57,355	38,624	57,119	37,332	59,406	40,551	2,287
376,457	233,825	402,788	201,133	377,471	165,330	▲ 25,317
69,406	76,150	81,653	69,179	85,194	71,636	3,541
182,849	121,343	197,118	93,283	157,328	99,398	▲ 39,790
109,561	100,871	116,329	100,090	115,736	95,148	▲ 593
153,335	71,789	125,640	61,023	141,462	63,498	15,822
123,857	59,799	124,329	48,212	114,944	48,248	▲ 9,385
111,842	116,392	130,794	70,210	137,389	72,262	6,595
131,653	98,201	150,476	49,060	144,542	99,367	▲ 5,934
12,321,588	6,441,611	12,107,818	5,872,628	12,595,296	4,914,346	487,478

③ 都道府県の消費者行政予算（狭義）

都道府県名	平成21年度		平成22年度		平成23年度		平成24年度	
	自主財源	基金	自主財源	基金	自主財源	基金	自主財源	基金
1 北海道	199,856	111,091	187,939	61,294	206,319	134,427	226,713	20,578
2 青森県	77,299	45,211	76,345	33,689	118,443	32,432	119,502	42,086
3 岩手県	49,452	18,526	87,980	26,381	59,142	19,409	71,284	19,909
4 宮城県	66,036	54,893	113,327	31,794	114,625	25,519	102,638	21,640
5 秋田県	33,505	21,212	31,990	16,228	43,954	7,122	47,573	16,515
6 山形県	27,738	11,733	30,479	18,562	73,513	41,776	106,436	2,600
7 福島県	59,713	24,675	56,986	25,166	1,431,904	37,739	67,532	27,469
8 茨城県	57,176	26,543	45,717	53,627	43,576	45,722	41,028	40,429
9 栃木県	25,192	31,682	25,644	96,385	23,164	74,254	66,041	29,485
10 群馬県	33,667	20,290	31,810	27,883	31,174	28,476	34,441	11,864
11 埼玉県	205,168	53,655	170,678	208,946	168,956	175,315	172,703	51,590
12 千葉県	120,638	74,495	187,461	63,600	87,088	71,007	80,626	106,965
13 東京都	559,060	40,000	502,076	161,011	573,297	82,926	530,842	35,752
14 神奈川県	75,953	47,572	61,820	129,776	65,488	136,150	60,725	175,706
15 新潟県	34,467	30,682	34,778	38,969	34,876	50,000	34,852	79,726
16 富山県	52,858	48,193	60,024	53,881	111,535	17,008	89,883	26,001
17 石川県	71,553	17,959	67,977	21,233	63,303	11,490	62,637	36,109
18 福井県	55,722	32,778	78,271	22,576	56,506	44,455	49,920	45,135
19 山梨県	42,040	26,165	72,519	31,661	57,484	15,469	55,156	25,387
20 長野県	83,480	61,710	69,087	38,439	71,006	32,776	69,914	32,895
21 岐阜県	50,046	22,257	49,434	17,957	57,062	37,301	50,154	93,484
22 静岡県	101,150	120,000	95,851	141,814	95,124	133,371	94,564	165,226
23 愛知県	95,730	44,281	89,583	135,353	99,602	81,805	87,991	84,055
24 三重県	36,990	55,079	84,348	127,098	31,649	75,543	43,180	80,608
25 滋賀県	44,873	26,483	56,116	48,811	46,040	47,810	45,707	41,354
26 京都府	84,114	33,477	93,965	30,628	76,601	25,433	77,990	56,818
27 大阪府	189,024	48,076	117,395	49,008	96,174	46,366	164,326	142,395
28 兵庫県	181,989	92,682	177,716	128,458	214,230	61,617	230,183	22,635
29 奈良県	50,638	53,676	47,667	47,801	42,936	48,380	43,232	29,737
30 和歌山県	36,015	17,080	30,067	22,902	84,500	29,979	92,996	42,356
31 鳥取県	51,102	16,239	51,158	12,016	48,726	19,371	50,523	2,520
32 島根県	38,300	13,717	38,469	17,758	46,718	18,020	47,993	23,090
33 岡山県	60,477	54,971	60,894	22,748	58,497	63,401	73,171	40,831
34 広島県	37,477	44,989	25,038	115,512	24,250	42,665	23,350	51,818
35 山口県	36,637	11,986	37,452	38,046	36,030	29,457	35,968	96,352
36 徳島県	51,903	74,200	58,126	66,642	76,696	39,667	119,594	77,965
37 香川県	48,473	32,885	53,272	37,913	51,054	32,507	51,545	27,803
38 愛媛県	49,090	29,260	52,613	55,678	67,621	24,601	69,513	28,438
39 高知県	37,302	10,446	42,428	37,098	32,053	19,131	34,925	21,657
40 福岡県	92,925	56,578	83,279	156,480	164,542	23,912	116,876	62,746
41 佐賀県	24,612	77,981	23,298	71,692	18,727	57,651	18,721	44,176
42 長崎県	48,065	11,166	48,279	21,232	44,729	21,342	56,825	182,388
43 熊本県	86,453	37,962	35,476	25,354	37,086	44,082	37,108	73,392
44 大分県	88,363	25,945	85,233	58,361	87,662	56,559	81,357	48,370
45 宮崎県	67,049	35,225	65,694	29,550	72,161	23,208	68,903	36,074
46 鹿児島県	37,219	35,965	109,270	101,111	39,931	33,613	124,994	34,944
47 沖縄県	48,362	15,108	40,802	36,528	76,507	41,567	153,383	93,493
合計	3,704,951	1,896,779	3,745,831	2,814,650	5,262,261	2,261,831	4,185,518	2,552,566

※ 平成26年度までは最終予算、平成27年度は当初予算

※ 増減は平成26年度との比較（自主財源）

※ 平成26年度の補正予算以降、地方消費者行政活性化交付金（基金）から地方消費者行政推進交付金へ移行している。

単位(千円)

平成25年度		平成26年度			平成27年度			増減
自主財源	基金	自主財源	基金	交付金	自主財源	基金	交付金	
202,398	71,939	338,106	58,663		351,898	9,039	18,097	13,792
72,556	63,189	74,271	25,107		73,599		18,152	▲ 672
65,593	28,386	57,133	15,481		57,254	243	20,900	121
96,825	27,421	65,466	8,700		65,997	1,150	22,612	531
48,946	19,091	34,894	21,566		27,547		4,403	▲ 7,347
26,970	33,756	28,742	22,671		29,214	1,419	22,639	472
64,518	139,971	64,971	325,193		110,997	1,210	124,842	46,026
40,844	26,735	42,529	17,819		40,892		24,119	▲ 1,637
28,553	40,956	30,497	33,855		26,886	4,730	24,050	▲ 3,611
35,003	28,675	32,444	12,430		31,139		26,492	▲ 1,305
185,748	66,500	188,114	44,787		189,728	2,200	55,257	1,614
74,472	131,000	75,390	59,141		81,369		55,578	5,979
520,614	226,828	522,817	98,039		528,961			6,144
57,087	156,645	57,480	132,524		58,057		102,599	577
36,423	44,660	36,261	35,536		36,078	12,000	38,000	▲ 183
50,833	47,063	47,952	24,431		47,759	2,408	28,460	▲ 193
58,395	35,318	57,169	18,028		54,834		16,232	▲ 2,335
49,046	17,797	48,346	16,710		44,223		16,111	▲ 4,123
64,050	35,516	54,120	9,034		60,661		8,991	6,541
59,251	50,400	59,156	51,775		63,275	11,081	40,617	4,119
51,406	88,514	49,072	45,069		51,401		24,951	2,329
84,855	88,500	84,154	59,954		84,406	1,901	56,499	252
80,816	22,178	75,268	54,097		93,136		53,317	17,868
29,948	83,152	31,162	69,040	30,817	31,022		32,014	▲ 140
45,615	25,705	46,264	14,052		47,103	391	13,616	839
61,936	58,904	59,857	38,753	42,000	60,605		7,563	748
148,943	196,473	134,437	91,971	20,302	136,356		20,497	1,919
163,918	56,883	47,671	60,190		29,153	26,158	34,280	▲ 18,518
44,234	29,037	42,080	35,244		38,528		30,293	▲ 3,552
96,688	3,474	93,785	10,055	2,320	90,799	1,424	9,493	▲ 2,986
50,239	26,992	52,683	11,468	1,400	48,204		8,295	▲ 4,479
41,559	14,693	42,771	15,809		47,225		15,988	4,454
73,646	64,724	83,947	20,579	21,407	88,184		3,668	4,237
25,859	84,414	34,194	44,230		33,659	3,682	40,510	▲ 535
33,519	3,944	32,183	10,552		33,751		10,713	1,568
106,044	36,723	114,002	18,450	4,661	120,264		16,381	6,262
50,753	16,470	48,038	10,626		53,810		790	5,772
18,923	26,358	19,267	32,414	13,942	18,608		18,602	▲ 659
29,020	20,610	28,968	17,670		28,993	3,214	13,683	25
58,490	70,966	64,539	37,448	15,699	56,481		29,879	▲ 8,058
18,586	54,002	27,017	47,096		28,052	3,568	48,000	1,035
81,669	67,842	88,266	53,419		48,973		57,995	▲ 39,293
38,587	41,620	34,510	47,247	5,395	40,972	4,419	35,024	6,462
79,258	42,394	78,589	14,264		82,364	1,470	17,510	3,775
61,894	32,515	66,245	16,569		71,920		6,246	5,675
40,624	53,154	40,943	26,208		43,941	2,558	21,364	2,998
89,466	71,303	83,447	29,235		83,474		64,406	27
3,544,620	2,673,390	3,519,217	1,963,199	157,943	3,571,752	94,265	1,359,728	52,535

④ 都道府県の消費者行政予算（広義）

都道府県名	平成21年度		平成22年度		平成23年度		平成24年度	
	自主財源	基金	自主財源	基金	自主財源	基金	自主財源	基金
1 北海道	222,560	111,091	209,652	91,246	225,813	181,677	276,647	23,578
2 青森県	85,385	45,211	83,722	33,689	124,952	32,432	125,521	42,086
3 岩手県	61,442	18,526	91,754	26,381	62,847	22,397	74,434	19,909
4 宮城県	85,702	54,893	132,950	31,794	132,996	25,519	121,166	21,640
5 秋田県	37,474	21,212	34,660	16,228	45,514	7,122	50,020	16,515
6 山形県	44,724	11,733	69,633	18,562	106,531	41,776	133,288	2,600
7 福島県	90,335	27,037	87,141	29,011	1,460,010	38,145	109,277	41,873
8 茨城県	97,586	26,543	94,790	53,627	104,260	45,722	85,675	40,429
9 栃木県	29,254	31,682	29,113	96,385	26,265	74,254	68,909	29,485
10 群馬県	128,740	20,290	101,644	27,883	83,358	28,476	77,772	11,864
11 埼玉県	296,531	53,655	252,585	238,343	246,287	181,827	247,651	54,350
12 千葉県	138,735	74,495	199,917	80,600	98,792	71,007	92,039	106,965
13 東京都	845,004	40,000	790,898	161,011	841,396	82,926	758,076	52,705
14 神奈川県	111,550	47,572	95,196	129,776	99,358	136,150	92,635	175,706
15 新潟県	40,855	30,682	42,256	38,969	42,109	50,000	41,723	79,726
16 富山県	71,464	48,193	78,339	53,881	131,374	17,008	112,847	26,001
17 石川県	83,242	17,959	78,107	21,233	83,523	11,490	72,754	36,109
18 福井県	58,324	32,778	80,919	22,576	59,158	44,455	52,606	50,125
19 山梨県	43,017	26,165	73,457	31,661	58,424	15,469	56,090	25,387
20 長野県	85,488	61,710	70,758	38,439	76,293	37,776	71,472	32,895
21 岐阜県	77,209	22,257	71,979	17,957	115,697	37,301	144,503	110,900
22 静岡県	102,200	120,000	98,649	141,814	96,841	155,932	94,564	167,498
23 愛知県	118,932	44,281	110,076	163,060	119,538	86,222	104,865	87,612
24 三重県	119,184	56,898	84,348	128,085	36,712	80,958	82,128	157,658
25 滋賀県	65,099	26,483	72,798	48,811	61,401	47,810	61,621	48,078
26 京都府	146,468	33,477	165,668	31,558	145,103	26,863	140,084	58,248
27 大阪府	300,599	48,076	117,562	49,008	133,667	49,956	209,328	184,504
28 兵庫県	231,234	151,840	221,619	181,788	255,391	139,679	276,438	88,628
29 奈良県	61,169	53,676	58,187	47,801	52,587	48,380	51,774	29,737
30 和歌山県	38,977	17,080	33,567	22,902	87,413	56,941	98,262	57,678
31 鳥取県	53,297	16,239	56,568	12,016	48,726	19,371	55,349	2,520
32 島根県	49,082	13,717	73,348	20,656	68,939	20,507	61,789	24,429
33 岡山県	74,695	54,971	84,528	22,748	78,407	63,401	91,882	40,831
34 広島県	373,675	44,989	347,902	115,512	330,702	42,665	432,816	51,818
35 山口県	42,363	16,832	43,747	47,568	40,441	42,339	40,366	120,677
36 徳島県	54,076	78,453	62,299	66,842	80,031	39,667	122,391	78,315
37 香川県	51,683	32,885	55,059	37,913	54,104	32,507	54,149	27,803
38 愛媛県	91,641	29,260	66,205	55,678	81,485	24,601	88,150	28,438
39 高知県	44,830	10,446	50,218	37,098	41,038	19,131	40,989	21,657
40 福岡県	109,608	56,578	97,336	156,480	175,234	23,912	128,239	64,746
41 佐賀県	25,760	77,981	24,318	71,692	19,887	57,651	19,232	44,176
42 長崎県	57,776	44,485	61,516	21,232	57,607	21,342	61,996	182,388
43 熊本県	90,274	37,962	41,791	25,354	41,529	44,082	41,042	73,392
44 大分県	117,213	25,945	92,708	63,580	94,909	62,931	94,145	61,097
45 宮崎県	91,044	35,225	95,489	29,550	96,689	23,208	94,374	36,386
46 鹿児島県	44,957	35,965	114,129	101,111	51,140	33,613	134,352	35,854
47 沖縄県	56,481	15,108	56,195	36,528	91,144	41,567	170,772	93,493
合計	5,346,938	2,002,536	5,155,300	2,995,637	6,665,622	2,488,165	5,716,202	2,868,509

※ 平成26年度までは最終予算、平成27年度は当初予算

※ 増減は平成26年度との比較（自主財源）

※ 平成26年度の補正予算以降、地方消費者行政活性化交付金（基金）から地方消費者行政推進交付金へ移行している。

単位 (千円)

平成25年度		平成26年度			平成27年度			増減
自主財源	基金	自主財源	基金	交付金	自主財源	基金	交付金	
233,155	117,980	383,737	80,758		391,999	9,039	18,097	8,262
76,178	63,189	83,227	25,107		82,635		18,152	▲ 592
68,387	86,876	59,939	69,961		60,099	243	76,987	160
114,968	27,421	85,013	8,700		85,323	1,150	22,612	310
50,796	19,091	36,619	21,566		29,167		4,403	▲ 7,452
49,379	33,756	49,956	22,671		50,215	1,419	22,639	259
106,263	154,375	100,446	337,986		149,665	1,210	136,351	49,219
95,809	26,735	83,898	17,819		93,358		24,119	9,460
30,725	40,956	32,820	33,855		29,361	4,730	24,050	▲ 3,459
80,388	28,675	127,108	12,430		144,512		26,492	17,404
257,684	83,162	261,297	45,357		262,683	2,200	71,557	1,386
84,266	131,000	86,724	59,141		91,659		55,578	4,935
743,400	226,828	740,721	98,039		752,474			11,753
85,372	156,645	86,084	132,524		86,679		102,599	595
42,995	44,660	42,390	35,536		42,202	12,000	38,000	▲ 188
82,880	47,063	74,981	25,931		69,625	2,408	28,460	▲ 5,356
67,572	35,318	66,131	18,028		63,581		16,232	▲ 2,550
51,755	18,147	51,062	20,432		46,950		17,213	▲ 4,112
64,958	35,516	54,536	9,034		61,077		8,991	6,541
60,425	50,400	60,830	51,775		64,959	11,081	40,617	4,129
142,432	88,514	140,784	45,069		137,792		24,951	▲ 2,992
84,855	88,500	85,120	59,954		88,386	1,901	60,696	3,266
97,845	22,178	93,906	55,102		110,812		54,379	16,906
59,109	87,573	64,404	72,906	30,817	58,906		38,093	▲ 5,498
63,932	25,705	65,106	14,052		64,319	391	13,616	▲ 787
128,574	60,034	164,452	38,753	42,000	125,133		7,563	▲ 39,319
176,592	201,043	158,471	99,913	20,302	161,760		27,351	3,289
201,254	71,283	111,032	66,151		81,263	26,158	36,658	▲ 29,769
52,911	29,037	46,181	35,244		45,681		30,293	▲ 500
100,425	3,474	96,896	10,055	2,320	93,792	1,424	9,493	▲ 3,104
53,703	26,992	57,153	11,468	1,400	52,574		8,295	▲ 4,579
54,036	14,693	54,632	15,809		60,261		15,988	5,629
90,174	64,724	98,818	20,579	21,407	108,104		3,668	9,286
420,519	84,414	34,194	423,271		404,597	3,682	40,510	370,403
38,404	27,778	38,060	18,661		50,088		10,713	12,028
109,018	62,892	116,835	28,843	4,661	124,424		19,881	7,589
53,587	16,470	50,890	10,626		56,453		790	5,563
36,966	26,358	37,461	32,414	13,942	35,711		18,602	▲ 1,750
35,922	20,610	35,299	17,670		37,265	3,214	13,683	1,966
66,618	81,716	73,160	37,448	15,699	65,817		29,879	▲ 7,343
20,201	54,002	27,684	47,096		29,739	3,568	48,000	2,055
84,854	67,842	91,910	53,419		53,806		57,995	▲ 38,104
41,757	41,620	37,838	47,247	5,395	48,562	4,419	35,024	10,724
117,536	42,394	90,139	26,743		95,688	1,470	26,941	5,549
88,642	32,515	91,092	16,569		82,184		18,846	▲ 8,908
54,483	53,154	54,145	26,208		56,645	2,558	21,364	2,500
106,385	71,303	116,399	29,235		114,377		64,406	▲ 2,022
5,028,089	2,894,611	4,699,580	2,487,155	157,943	5,102,362	94,265	1,490,827	402,782

⑤ 政令市の消費者行政予算（狭義）

単位（千円）

政令指定都市名	平成21年度		平成22年度		平成23年度		平成24年度	
	自主財源	基金	自主財源	基金	自主財源	基金	自主財源	基金
1 札幌市	102,670	44,660	93,598	50,330	90,190	32,936	85,507	9,282
2 仙台市	40,669	14,670	38,513	15,079	33,708	29,984	33,140	39,790
3 さいたま市	62,297	17,035	62,317	14,463	60,924	39,375	58,773	24,932
4 千葉市	104,625	13,013	127,293	17,667	101,283	18,090	131,647	14,904
5 横浜市	266,817	16,604	216,377	77,005	209,635	92,015	201,449	85,648
6 川崎市	71,687	17,258	75,024	57,662	58,989	44,619	50,867	46,801
7 相模原市			32,828	12,380	33,552	17,250	32,984	11,329
8 新潟市	24,241	19,311	2,576	13,366	1,540	25,687	49,749	12,650
9 静岡市	34,788	5,822	34,751	43,632	34,456	50,290	36,802	54,721
10 浜松市	15,297	1,550	17,242	21,130	17,335	21,243	20,527	20,408
11 名古屋市	114,705	16,500	117,347	19,968	114,663	15,500	106,723	18,700
12 京都市	89,970	27,700	85,567	40,000	81,996	60,000	78,643	62,000
13 大阪市	198,974	23,638	222,467	76,172	215,911	120,824	170,324	37,883
14 堺市	62,584	21,212	71,151	16,569	74,296	19,090	74,963	16,984
15 神戸市	125,029	18,160	128,472	71,149	118,961	44,786	102,962	52,512
16 岡山市	13,562	5,946	12,962	8,740	13,616	9,393	13,029	40,273
17 広島市	74,050	20,822	70,268	19,808	68,738	26,321	67,972	25,024
18 北九州市	133,199	11,899	132,219	56,915	124,265	38,140	122,682	43,225
19 福岡市	68,272	8,840	72,275	37,515	60,242	39,197	55,579	42,730
20 熊本市							17,691	3,926
合計	1,603,436	304,640	1,613,247	669,550	1,514,300	744,740	1,512,013	663,722

政令指定都市名	平成25年度		平成26年度		平成27年度		増減
	自主財源	基金	自主財源	基金及び交付金	自主財源	基金及び交付金	
1 札幌市	70,304	33,922	81,544	23,632	80,039	10,458	▲ 1,505
2 仙台市	36,968	31,376	37,655	13,691	36,094	20,667	▲ 1,561
3 さいたま市	63,401	7,401	57,728	2,774	69,107	389	▲ 11,379
4 千葉市	89,154	24,099	91,221	25,107	88,912	28,644	▲ 2,309
5 横浜市	200,433	76,527	203,922	76,959	203,942	81,795	▲ 20
6 川崎市	59,370	33,950	58,416	47,446	58,294	44,477	▲ 122
7 相模原市	33,826	10,189	34,622	11,026	35,463	10,193	▲ 841
8 新潟市	53,792	10,865	56,303	9,021	53,791	6,321	▲ 2,512
9 静岡市	32,706	22,567	38,505	1,046	39,978	7,710	▲ 1,473
10 浜松市	21,098	30,800	21,138	29,900	20,747	29,925	▲ 391
11 名古屋市	102,866	12,000	100,434		101,647	45,000	▲ 1,213
12 京都市	78,688	32,000	77,903	19,700	81,381	17,000	▲ 3,478
13 大阪市	164,045	15,026	161,343	25,573	149,783	17,170	▲ 11,560
14 堺市	69,632	16,425	67,788	18,164	67,928	14,504	▲ 140
15 神戸市	87,923	26,782	160,842	27,333	161,532	31,466	▲ 690
16 岡山市	13,529	55,113	13,537	25,615	17,655	11,328	▲ 4,118
17 広島市	69,680	18,626	70,737	13,601	71,722	14,701	▲ 985
18 北九州市	108,290	38,323	104,207	16,241	101,244	23,589	▲ 2,963
19 福岡市	60,593	8,900	62,084	7,153	63,787	10,117	▲ 1,703
20 熊本市	20,424	6,664	21,560	7,544	21,444	11,428	▲ 116
合計	1,436,722	511,555	1,521,489	401,526	1,524,490	436,882	▲ 3,001

※ 平成26年度までは最終予算、平成27年度は当初予算

※ 増減は平成26年度との比較（自主財源）

※ 平成26年度の補正予算以降、地方消費者行政活性化交付金（基金）から地方消費者行政推進交付金へ移行しているため、平成26年度以降は、基金と交付金の合計額となっている。

⑥ 政令市の消費者行政予算（広義）

単位（千円）

政令指定都市名	平成21年度		平成22年度		平成23年度		平成24年度	
	自主財源	基金	自主財源	基金	自主財源	基金	自主財源	基金
1 札幌市	188,049	44,660	172,883	72,326	158,323	74,995	158,225	9,282
2 仙台市	41,017	14,670	39,045	15,079	80,086	29,984	61,065	47,744
3 さいたま市	62,895	17,035	62,431	14,463	61,920	39,375	59,921	24,932
4 千葉市	104,625	13,013	135,719	17,667	109,199	18,090	138,586	14,904
5 横浜市	299,071	16,604	250,822	77,005	258,531	92,015	348,309	85,648
6 川崎市	154,508	17,258	157,899	57,662	139,841	44,619	132,716	46,801
7 相模原市			33,161	12,380	34,065	17,250	33,252	11,329
8 新潟市	30,344	19,311	24,323	13,366	23,893	25,687	241,049	12,650
9 静岡市	61,125	5,822	60,515	43,632	59,878	50,290	62,513	79,221
10 浜松市	15,297	1,550	17,242	21,130	17,335	21,243	20,527	20,408
11 名古屋市	121,468	16,500	123,071	19,968	119,764	15,500	111,774	18,700
12 京都市	96,695	27,700	91,515	40,000	101,507	63,937	87,385	62,000
13 大阪市	221,560	23,638	245,319	76,172	237,347	150,224	191,583	37,883
14 堺市	79,471	21,212	87,070	16,569	90,738	19,250	90,463	20,817
15 神戸市	142,599	18,160	146,210	71,149	136,503	44,786	124,841	52,512
16 岡山市	35,857	5,946	45,222	8,740	31,655	9,393	44,491	40,273
17 広島市	80,100	20,822	76,191	19,808	74,831	26,321	73,128	25,024
18 北九州市	139,222	11,899	141,394	56,915	133,539	38,140	132,006	43,225
19 福岡市	99,452	8,840	103,941	37,515	98,892	39,197	85,231	42,730
20 熊本市							19,651	6,866
合計	1,973,355	304,640	2,013,973	691,546	1,967,847	820,296	2,216,716	702,949

政令指定都市名	平成25年度		平成26年度		平成27年度		増減
	自主財源	基金	自主財源	基金及び交付金	自主財源	基金及び交付金	
1 札幌市	146,626	45,922	164,229	23,632	168,839	10,458	4,610
2 仙台市	72,421	47,857	57,788	26,297	41,005	33,203	▲ 16,783
3 さいたま市	64,600	7,401	58,975	2,774	70,419	389	11,444
4 千葉市	94,917	24,099	97,688	25,107	95,707	30,249	▲ 1,981
5 横浜市	308,371	76,527	282,763	76,959	275,808	81,795	▲ 6,955
6 川崎市	142,651	33,950	139,605	47,446	146,312	44,477	6,707
7 相模原市	34,176	10,189	34,714	11,026	35,523	10,193	809
8 新潟市	54,912	10,865	60,556	9,021	57,645	6,321	▲ 2,911
9 静岡市	58,630	22,567	65,156	1,046	66,030	7,710	874
10 浜松市	21,098	30,800	21,138	29,900	20,855	29,925	▲ 283
11 名古屋市	107,383	12,000	104,918		106,099	45,000	1,181
12 京都市	87,430	32,000	87,689	19,700	90,637	17,000	2,948
13 大阪市	183,781	15,026	180,397	25,573	167,869	17,170	▲ 12,528
14 堺市	84,935	16,425	83,044	18,164	82,616	14,504	▲ 428
15 神戸市	109,600	26,782	182,015	27,333	183,486	31,466	1,471
16 岡山市	31,733	55,113	31,039	25,615	36,661	11,328	5,622
17 広島市	75,482	18,626	76,396	13,601	77,332	14,701	936
18 北九州市	116,373	38,323	111,036	16,241	108,545	23,589	▲ 2,491
19 福岡市	88,107	8,900	89,218	7,153	63,787	10,117	▲ 25,431
20 熊本市	20,424	6,664	21,560	7,544	21,444	11,428	▲ 116
合計	1,903,650	540,036	1,949,924	414,132	1,916,619	451,023	▲ 33,305

※ 平成26年度までは最終予算、平成27年度は当初予算

※ 増減は平成26年度との比較（自主財源）

※ 平成26年度の補正予算以降、地方消費者行政活性化交付金（基金）から地方消費者行政推進交付金へ移行しているため、平成26年度以降は、基金と交付金の合計額となっている。

⑦ 市区町村等の消費者行政予算（狭義）

都道府県名	平成21年度		平成22年度		平成23年度		平成24年度	
	自主財源	基金	自主財源	基金	自主財源	基金	自主財源	基金
1 北海道	225,243	181,217	247,580	215,208	249,258	253,933	251,372	68,966
2 青森県	19,984	41,089	20,954	42,735	37,237	45,880	34,334	20,468
3 岩手県	104,195	30,915	208,535	110,956	211,695	87,683	382,636	78,946
4 宮城県	45,770	28,901	43,851	45,012	48,922	59,185	52,352	68,703
5 秋田県	21,837	24,577	23,995	33,259	29,400	30,957	27,278	22,114
6 山形県	65,513	44,469	59,267	49,095	55,975	63,886	52,228	67,209
7 福島県	51,141	11,671	64,223	42,841	50,809	59,972	62,343	112,960
8 茨城県	145,371	80,334	138,676	119,422	125,015	111,142	161,112	46,483
9 栃木県	119,374	26,684	114,142	48,827	116,389	48,105	131,220	59,285
10 群馬県	98,751	38,674	117,495	167,649	94,150	80,287	100,015	37,000
11 埼玉県	211,518	80,564	208,185	110,375	205,179	110,275	218,453	109,836
12 千葉県	258,067	52,693	264,025	107,596	270,276	137,532	305,555	124,185
13 東京都	1,119,563	116,113	1,100,667	268,216	1,138,983	446,820	1,092,564	118,918
14 神奈川県	146,931	37,000	146,126	78,880	143,286	79,549	143,963	71,671
15 新潟県	47,088	28,173	47,796	46,836	45,581	51,179	48,534	46,266
16 富山県	47,155	50,882	62,256	56,338	68,775	32,468	26,966	35,666
17 石川県	21,346	53,367	29,478	51,423	28,523	52,541	36,641	34,832
18 福井県	50,148	47,973	43,916	43,589	37,343	37,651	43,958	28,257
19 山梨県	5,556	14,451	4,685	13,056	4,674	47,271	5,793	30,393
20 長野県	47,408	30,246	47,012	33,196	42,856	43,652	49,752	34,832
21 岐阜県	34,781	18,706	28,426	44,336	39,586	48,158	44,025	58,731
22 静岡県	96,293	46,697	90,809	47,524	88,523	40,879	89,941	46,567
23 愛知県	108,133	18,934	105,961	78,631	101,361	107,929	117,540	113,223
24 三重県	38,767	18,495	61,554	41,840	66,636	38,767	56,597	22,720
25 滋賀県	63,290	36,515	59,790	40,303	60,155	51,940	59,905	43,894
26 京都府	39,929	12,413	40,863	57,281	41,033	63,530	53,074	68,853
27 大阪府	424,861	80,949	455,357	148,208	426,903	286,038	374,614	212,772
28 兵庫県	186,571	69,696	250,083	274,881	233,291	222,122	245,752	147,719
29 奈良県	42,113	16,250	46,615	32,060	47,914	45,320	44,096	33,962
30 和歌山県	6,083	5,480	3,977	10,064	5,993	25,396	7,570	30,813
31 鳥取県	18,211	33,147	16,753	30,168	17,744	27,164	29,743	31,715
32 島根県	12,163	23,629	12,628	29,548	16,287	28,614	16,450	24,673
33 岡山県	31,925	27,971	47,513	29,171	46,976	34,357	55,161	28,476
34 広島県	58,472	41,279	59,798	53,772	62,070	62,159	65,472	58,652
35 山口県	39,511	28,161	39,756	25,242	40,634	43,942	38,651	96,683
36 徳島県	13,968	26,118	24,262	34,808	29,258	23,237	24,329	28,304
37 香川県	15,717	19,212	17,729	16,804	16,963	15,802	18,815	13,647
38 愛媛県	41,978	34,272	34,242	26,829	40,118	29,123	43,414	29,486
39 高知県	15,742	16,861	13,892	27,094	17,314	28,293	21,644	18,023
40 福岡県	77,549	84,062	135,448	84,359	76,198	116,953	161,991	177,811
41 佐賀県	51,679	28,952	47,604	29,002	45,145	26,207	42,387	23,801
42 長崎県	93,999	29,826	88,086	56,378	91,418	61,561	94,658	64,579
43 熊本県	29,140	39,596	46,792	34,918	42,235	54,956	38,552	45,777
44 大分県	22,276	16,308	27,796	23,042	27,659	39,050	29,814	43,593
45 宮崎県	11,037	43,014	12,653	62,164	11,207	42,023	17,847	28,805
46 鹿児島県	69,406	47,428	99,076	67,426	69,372	82,028	57,326	93,494
47 沖縄県	16,194	8,396	58,963	14,913	24,493	21,873	15,250	29,386
合計	4,511,747	1,892,360	4,919,290	3,105,275	4,790,812	3,547,389	5,091,687	2,833,149

※ 平成26年度までは最終予算、平成27年度は当初予算

※ 増減は平成26年度との比較（自主財源）

※ 平成26年度の補正予算以降、地方消費者行政活性化交付金（基金）から地方消費者行政推進交付金へ移行しているため、平成26年度以降は、基金と交付金の合計額となっている。

単位 (千円)

平成25年度		平成26年度		平成27年度		増減
自主財源	基金	自主財源	基金及び 交付金	自主財源	基金及び 交付金	
239,360	103,103	269,884	111,752	266,439	124,521	▲ 3,445
83,414	37,503	49,455	33,338	53,647	33,104	4,192
158,799	64,779	212,763	60,385	209,544	42,548	▲ 3,219
53,088	87,849	47,695	82,360	47,191	82,378	▲ 504
20,631	33,394	23,834	31,031	25,227	28,562	1,393
51,046	51,896	54,487	47,119	63,716	35,871	9,229
89,339	284,300	66,324	251,707	72,015	192,804	5,691
187,028	138,012	167,225	86,561	165,343	83,372	▲ 1,882
147,147	42,573	134,129	45,997	137,349	47,727	3,220
121,127	34,066	126,847	34,849	126,411	40,142	▲ 436
211,728	131,528	202,201	103,019	195,603	130,063	▲ 6,598
260,279	98,832	265,291	107,750	269,818	107,970	4,527
1,059,131	246,009	1,138,128	200,159	1,192,869	225,911	54,741
147,044	41,918	147,662	43,636	152,817	44,401	5,155
62,925	47,002	43,989	59,377	45,269	45,008	1,280
28,408	41,120	58,759	31,763	28,678	39,384	▲ 30,081
37,271	38,789	38,375	33,770	41,871	37,786	3,496
49,825	21,950	48,283	22,036	50,193	22,508	1,910
12,163	25,853	13,208	21,806	12,870	19,571	▲ 338
55,683	34,237	56,297	33,849	60,770	33,255	4,473
42,778	47,167	43,629	37,123	52,354	48,148	8,725
95,948	34,933	92,872	40,798	96,727	48,835	3,855
103,032	85,337	99,580	78,168	107,166	111,612	7,586
54,065	17,240	59,030	25,674	59,861	29,656	831
58,335	45,969	63,421	38,798	67,876	49,704	4,455
51,880	41,647	60,485	40,893	63,246	42,103	2,761
360,941	138,815	386,339	157,523	394,373	159,017	8,034
245,155	112,157	255,885	100,464	263,237	110,545	7,352
44,481	33,115	42,764	33,844	45,269	34,314	2,505
7,515	27,427	5,202	31,974	6,745	27,831	1,543
31,545	20,588	29,926	21,253	29,370	23,961	▲ 556
18,395	23,615	20,336	18,562	20,406	19,862	70
53,369	22,036	48,292	19,328	46,257	33,328	▲ 2,035
59,205	37,392	60,261	37,640	62,114	37,332	1,853
37,923	44,913	38,167	56,399	46,658	48,603	8,491
25,945	24,467	24,285	19,985	25,313	23,015	1,028
17,366	13,805	15,530	13,096	13,778	3,372	▲ 1,752
37,536	32,781	35,938	30,445	38,777	34,735	2,839
21,414	17,980	21,313	19,618	21,640	23,593	327
99,011	104,031	120,458	89,186	133,740	100,364	13,282
41,455	19,845	45,892	22,023	47,142	20,068	1,250
96,476	45,662	103,541	38,797	101,930	41,403	▲ 1,611
39,525	50,864	51,096	38,499	43,356	41,828	▲ 7,740
33,211	29,395	32,110	32,805	41,465	35,087	9,355
21,765	26,454	18,890	26,263	20,795	26,928	1,905
54,538	61,879	67,709	42,385	68,808	47,985	1,099
20,038	26,898	20,980	19,462	20,930	34,513	▲ 50
4,848,283	2,791,125	5,028,767	2,573,269	5,156,973	2,674,628	128,206

⑧ 市区町村等の消費者行政予算（広義）

都道府県名	平成21年度		平成22年度		平成23年度		平成24年度	
	自主財源	基金	自主財源	基金	自主財源	基金	自主財源	基金
1 北海道	244,592	190,783	338,742	226,980	273,597	263,506	336,717	76,622
2 青森県	19,992	41,089	21,457	48,617	40,312	54,133	40,379	21,768
3 岩手県	104,353	30,915	210,906	111,565	211,926	88,313	384,715	79,296
4 宮城県	48,936	28,901	44,139	47,079	49,113	59,185	55,686	71,657
5 秋田県	21,897	24,577	23,995	33,565	29,400	31,290	27,328	22,848
6 山形県	67,389	44,469	60,664	50,631	57,104	66,619	60,538	68,467
7 福島県	52,319	16,076	66,033	50,405	52,545	65,641	96,837	118,473
8 茨城県	147,570	87,470	164,358	119,762	141,441	111,702	188,604	56,435
9 栃木県	119,864	26,684	115,076	50,135	121,004	49,999	133,103	59,880
10 群馬県	98,948	38,674	118,045	170,562	94,472	81,439	100,791	37,439
11 埼玉県	229,210	83,067	213,066	112,413	209,850	111,579	224,045	108,915
12 千葉県	271,472	52,821	276,313	109,269	291,074	139,004	321,854	126,156
13 東京都	1,195,338	143,825	1,197,746	276,323	1,222,691	462,025	1,212,157	138,902
14 神奈川県	158,185	37,022	154,965	84,177	151,606	82,082	157,645	73,170
15 新潟県	47,829	30,309	48,499	47,239	46,025	51,583	76,524	48,923
16 富山県	50,788	50,882	62,464	56,338	68,982	32,468	27,156	35,666
17 石川県	21,636	55,274	29,896	54,107	40,627	60,474	36,773	36,053
18 福井県	50,326	41,424	44,258	48,119	37,675	39,538	44,350	29,257
19 山梨県	6,354	14,451	5,698	14,207	5,729	49,571	6,782	32,462
20 長野県	47,408	30,246	51,948	40,763	47,603	51,673	54,796	36,766
21 岐阜県	36,050	18,706	29,314	44,436	44,657	64,456	46,896	73,337
22 静岡県	97,718	46,697	91,575	47,525	90,700	40,879	92,637	49,830
23 愛知県	129,776	18,934	125,634	78,631	121,340	109,552	137,121	113,779
24 三重県	59,696	19,636	77,962	42,163	83,664	41,096	70,806	24,763
25 滋賀県	64,539	37,357	61,310	40,303	60,909	51,940	66,107	43,517
26 京都府	46,842	12,590	42,963	57,281	41,759	65,044	62,330	69,491
27 大阪府	453,799	83,016	468,939	148,208	439,457	293,374	388,265	230,689
28 兵庫県	217,137	69,805	254,793	285,958	235,707	237,763	250,985	159,738
29 奈良県	42,605	16,330	51,457	32,407	49,466	45,608	45,086	35,443
30 和歌山県	6,084	7,656	8,286	10,064	9,875	25,396	12,127	32,763
31 鳥取県	18,447	33,147	17,156	31,143	18,687	29,359	29,962	31,715
32 島根県	12,233	23,629	12,638	29,548	16,287	28,614	21,623	24,674
33 岡山県	33,942	26,021	47,535	29,930	47,023	34,500	55,166	28,576
34 広島県	58,676	41,323	63,702	53,772	65,223	62,159	67,199	58,652
35 山口県	39,650	28,161	39,996	25,242	40,694	43,942	38,800	96,683
36 徳島県	14,725	26,553	25,268	34,997	29,480	23,431	24,688	29,018
37 香川県	15,974	19,212	18,212	25,739	17,441	18,158	19,353	15,980
38 愛媛県	42,792	34,272	35,173	26,829	41,047	29,123	46,625	29,617
39 高知県	16,373	16,870	14,220	30,404	18,070	28,723	21,662	20,087
40 福岡県	78,021	84,062	135,763	84,552	76,527	116,953	162,220	183,176
41 佐賀県	52,080	28,952	48,722	29,002	47,093	26,207	43,818	24,305
42 長崎県	94,078	30,813	88,477	56,378	91,802	61,561	97,128	66,917
43 熊本県	29,842	39,596	50,986	38,242	45,905	56,609	43,893	47,834
44 大分県	29,700	16,308	28,921	23,297	31,196	41,536	34,085	46,858
45 宮崎県	27,321	45,932	29,960	62,772	27,407	42,707	37,202	399,296
46 鹿児島県	74,925	48,019	102,375	67,529	71,003	83,782	64,926	94,198
47 沖縄県	25,470	8,396	69,979	14,913	33,883	22,758	29,373	29,386
合計	4,822,901	1,950,952	5,289,584	3,203,521	5,089,078	3,677,054	5,596,863	3,339,477

※ 平成26年度までは最終予算、平成27年度は当初予算

※ 増減は平成26年度との比較（自主財源）

※ 平成26年度の補正予算以降、地方消費者行政活性化交付金（基金）から地方消費者行政推進交付金へ移行しているため、平成26年度以降は、基金と交付金の合計額となっている。

単位 (千円)

平成25年度		平成26年度		平成27年度		増減
自主財源	基金	自主財源	基金及び 交付金	自主財源	基金及び 交付金	
417,014	120,490	329,997	120,565	330,012	133,205	15
85,293	37,810	49,602	33,652	54,464	34,309	4,862
158,851	67,834	212,858	66,681	209,920	48,961	▲ 2,938
69,013	98,060	52,367	97,787	53,251	97,242	884
20,733	33,419	24,048	31,126	25,453	28,712	1,405
51,908	52,396	55,351	51,089	64,526	40,651	9,175
121,346	343,273	96,623	313,243	108,804	252,845	12,181
201,589	141,805	173,870	88,716	171,938	87,235	▲ 1,932
149,435	42,787	137,262	46,291	140,698	47,727	3,436
124,993	34,223	131,205	35,021	131,426	40,466	221
222,376	134,715	217,491	107,013	212,382	151,428	▲ 5,109
277,208	99,501	283,567	121,107	278,936	121,814	▲ 4,631
1,140,890	283,441	1,234,047	247,877	1,296,082	254,154	62,035
155,876	49,862	150,022	44,666	155,372	45,401	5,350
63,286	57,850	44,267	59,939	47,534	52,969	3,267
28,408	41,120	59,169	31,763	29,041	39,384	▲ 30,128
37,500	38,879	38,572	33,770	42,073	37,786	3,501
50,883	22,926	48,615	23,036	50,658	23,508	2,043
12,802	27,232	14,207	22,866	14,582	20,656	375
61,453	41,729	59,784	36,915	67,626	36,453	7,842
44,966	52,031	47,315	42,026	53,484	53,209	6,169
102,991	38,933	99,946	40,864	102,294	48,859	2,348
130,302	85,337	120,778	78,168	130,825	111,612	10,047
81,995	25,064	72,099	26,274	72,892	30,217	793
70,798	45,970	66,923	38,798	71,682	49,704	4,759
52,275	43,717	61,129	42,932	64,049	46,622	2,920
371,885	141,124	397,445	157,523	405,347	159,736	7,902
257,434	114,375	270,399	101,986	269,168	114,264	▲ 1,231
46,019	33,150	44,476	34,201	46,802	34,667	2,326
10,132	37,633	18,990	35,584	12,105	27,831	▲ 6,885
31,771	20,588	30,177	21,253	29,621	26,751	▲ 556
18,395	23,616	20,336	20,588	20,432	19,862	96
54,014	22,136	60,460	26,343	58,608	33,988	▲ 1,852
65,602	39,622	64,738	37,800	65,000	37,332	262
42,680	44,913	42,848	56,399	51,746	48,612	8,898
26,196	24,686	24,476	19,985	25,594	23,015	1,118
17,514	13,955	17,696	13,251	16,143	3,372	▲ 1,553
39,010	32,811	38,393	30,445	40,132	34,735	1,739
21,433	18,014	21,820	19,662	22,141	23,654	321
105,359	104,886	129,374	124,592	139,322	101,745	9,948
49,205	22,148	53,969	22,083	55,455	20,068	1,486
97,995	53,501	105,208	39,864	103,522	41,403	▲ 1,686
47,380	52,587	56,931	39,904	45,730	44,277	▲ 11,201
35,799	29,395	35,501	34,280	45,774	35,087	10,273
35,215	27,284	33,237	31,643	32,760	29,402	▲ 477
57,359	63,238	76,649	44,002	80,744	48,340	4,095
25,268	26,898	34,077	19,825	30,165	34,961	▲ 3,912
5,389,849	3,006,964	5,458,314	2,813,398	5,576,315	2,878,231	118,001

V-2 消費生活相談員に係る人件費の動向

(1) 概況

消費生活相談員に係る人件費について、平成26年度の最終予算額は6,185,490千円で、平成27年度の当初予算額は6,392,257千円である。

(2) 相談員に係る人件費の動向

単位（千円）

	平成21年度	平成22年度	平成23年度	平成24年度
全自治体計	4,862,516	5,645,120	6,128,455	6,128,055
基金及び交付金	184,189 (3.8%)	965,213 (17.1%)	1,327,276 (21.7%)	1,170,636 (19.1%)
自主財源	4,678,327 (96.2%)	4,679,907 (82.9%)	4,801,179 (78.3%)	4,957,419 (80.9%)
都道府県	1,405,525	1,510,968	1,575,251	1,564,133
基金及び交付金	37,112 (2.6%)	131,738 (8.7%)	157,297 (10.0%)	151,375 (9.7%)
自主財源	1,368,413 (97.4%)	1,379,230 (91.3%)	1,417,954 (90.0%)	1,412,758 (90.3%)
政令市	680,014	831,789	900,867	850,272
基金及び交付金	7,603 (1.1%)	120,264 (14.5%)	164,935 (18.3%)	145,574 (17.1%)
自主財源	672,411 (98.9%)	711,525 (85.5%)	735,932 (81.7%)	704,698 (82.9%)
市区町村等	2,776,977	3,302,363	3,652,337	3,713,650
基金及び交付金	139,474 (5.0%)	713,211 (21.6%)	1,005,044 (27.5%)	873,687 (23.5%)
自主財源	2,637,503 (95.0%)	2,589,152 (78.4%)	2,647,293 (72.5%)	2,839,963 (76.5%)

	平成25年度		平成26年度		平成27年度	
		前年度差		前年度差		前年度差
全自治体計	6,131,044	2,989	6,185,490	54,446	6,392,257	206,767
基金及び交付金	1,216,135 (19.8%)	45,499	1,279,833 (20.7%)	63,698	1,379,114 (21.6%)	99,281
自主財源	4,914,909 (80.2%)	▲ 42,510	4,905,657 (79.3%)	▲ 9,252	5,013,143 (78.4%)	107,486
都道府県	1,503,770	▲ 60,363	1,493,460	▲ 10,310	1,523,881	30,421
基金及び交付金	148,208 (9.9%)	▲ 3,167	145,379 (9.7%)	▲ 2,829	147,416 (9.7%)	2,037
自主財源	1,355,562 (90.1%)	▲ 57,196	1,348,081 (90.3%)	▲ 7,481	1,376,465 (90.3%)	28,384
政令市	754,087	▲ 96,185	732,556	▲ 21,531	791,079	58,523
基金及び交付金	117,179 (15.5%)	▲ 28,395	107,310 (14.6%)	▲ 9,869	125,705 (15.9%)	18,395
自主財源	636,908 (84.5%)	▲ 67,790	625,246 (85.4%)	▲ 11,662	665,374 (84.1%)	40,128
市区町村等	3,873,187	159,537	3,959,474	86,287	4,077,297	117,823
基金及び交付金	950,748 (24.5%)	77,061	1,027,144 (25.9%)	76,396	1,105,993 (27.1%)	78,849
自主財源	2,922,439 (75.5%)	82,476	2,932,330 (74.1%)	9,891	2,971,304 (72.9%)	38,974

※ 平成26年度までは最終予算であり、平成27年度は当初予算である。

※ 平成26年度の補正予算以降、地方消費者行政活性化交付金（基金）から地方消費者行政推進交付金へ移行しているため、「基金及び交付金」欄については、平成25年度までは基金のみの額、平成26年度以降は基金と交付金の合計額となっている。

(3) 消費者行政予算（狭義）に占める相談員に係る人件費の割合

	平成21年度	平成22年度	平成23年度	平成24年度	平成25年度		平成26年度		平成27年度	
						前年度差		前年度差		前年度差
全自治体計	34.9%	33.5%	33.8%	36.4%	38.8%	2.4%	40.8%	2.0%	43.1%	2.3%
基金及び交付金	4.5%	14.6%	20.3%	19.4%	20.4%	1.0%	25.1%	4.8%	30.2%	5.1%
自主財源	47.5%	45.5%	41.5%	45.9%	50.0%	4.1%	48.7%	▲1.3%	48.9%	0.2%
都道府県	25.1%	23.0%	20.9%	23.2%	24.2%	1.0%	26.5%	2.3%	30.3%	3.8%
基金及び交付金	2.0%	4.7%	7.0%	5.9%	5.5%	▲0.4%	6.9%	1.3%	10.1%	3.3%
自主財源	36.9%	36.8%	26.9%	33.8%	38.2%	4.5%	38.3%	0.1%	38.5%	0.2%
政令市	34.9%	36.4%	39.9%	39.1%	38.7%	▲0.4%	38.1%	▲0.6%	40.3%	2.2%
基金及び交付金	2.5%	18.0%	22.1%	21.9%	22.9%	1.0%	26.7%	3.8%	28.8%	2.0%
自主財源	41.1%	44.1%	48.6%	46.6%	44.3%	▲2.3%	41.1%	▲3.2%	43.6%	2.6%
市区町村等	43.4%	41.2%	43.8%	46.9%	50.7%	3.8%	52.1%	1.4%	52.1%	▲0.0%
基金及び交付金	7.4%	23.0%	28.3%	30.8%	34.1%	3.2%	39.9%	5.9%	41.4%	1.4%
自主財源	58.5%	52.6%	55.3%	55.8%	60.3%	4.5%	58.3%	▲2.0%	57.6%	▲0.7%

※ 平成26年度までは最終予算であり、平成27年度は当初予算である。

※ 平成26年度の補正予算以降、地方消費者行政活性化交付金（基金）から地方消費者行政推進交付金へ移行しているため、「基金及び交付金」欄については、平成25年度までは基金のみの割合、平成26年度以降は基金と交付金の合計割合となっている。

