

## 商品テスト結果に見る 「健康食品」のリスクに関する 具体的な事例

独立行政法人国民生活センター  
商品テスト部

## キャンドルブッシュを含む健康茶

<相談内容>

「おなかがスッキリするという植物を含む茶葉を購入し  
飲んでいたところ、効果があり過ぎる」



## キャンドルブッシュとは？

- センナの同属植物であり、小葉・葉軸・茎・花などにも、**下剤成分**である**センノシド**が含有されている。ゴールデンキャンドル、ハネセンナ、*Cassia alata* (カシヤ・アラタ) とも呼ばれる。

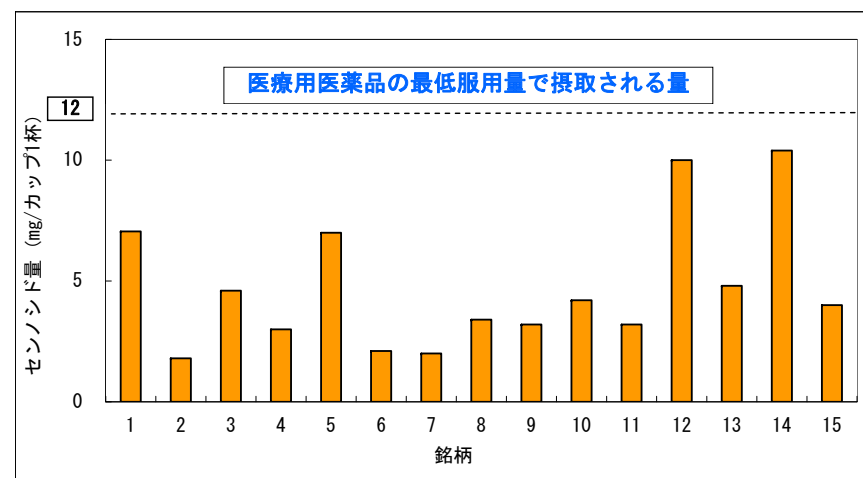
花



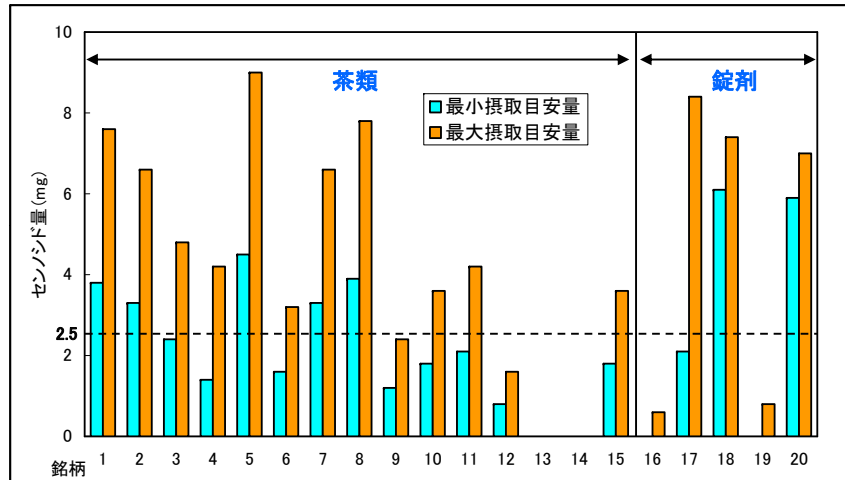
きざんだ葉



## カップ2、3杯で医薬品以上のセンノシドが



## センナ茎加工健康食品でも



お茶: 急須1、2杯(300~600ml) = 錠剤: 3~12粒

## いわゆる健康食品 (カプセル・顆粒状・錠剤・液状など)の問題

- **医薬品同様の成分が含まれるものがある**  
→ 医薬品と同じ位入っているものもあり、摂り過ぎてしまう場合も
- **分かりづらい、あいまいな成分表示**  
→ エキス量等、成分がどれくらい入っているのかがわからない  
→ 天然由来の原材料とし、ロットで大きく分量が異なっているものも

## 個人輸入の「健康食品」

<相談内容>

「国内の通信販売に同梱されたカタログで痩身目的の健康食品を購入。4日間飲んだら動悸・発汗、気分が悪くなった」

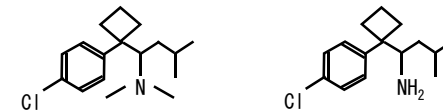


## 未承認医薬品の混入も・・・

### 脱N-ジメチルシブトラミンを検出

(シブトラミンの主要活性代謝物)

シブトラミン      脱N-ジメチルシブトラミン



→ 医薬品成分であり、最終的には米国でもリコールの対象となった

### シブトラミン

過去には海外で医薬品としての承認があった(国内は未承認)

作用: 中枢性食欲抑制作用

副作用: 血圧上昇、心拍数増加、頭痛、口渇、便秘、鼻炎等

※シブトラミンは、心血管疾患患者に重篤な心血管事象(心臓発作・脳卒中等)のリスク増加が示唆されたため。諸外国ではメーカーによる任意回収、製造販売承認の停止、認可取り消し等の対応が取られている。

## 個人輸入食品の問題

- 成分が日本では有効性や安全性の確認がなされていないものも
- 個人輸入された医薬品による健康被害は、**自己責任**。公的な救済制度の対象にならない
- 正規の流通品とは異なる劣化品や偽造品の場合がある
- 自己判断で使用すると、危険なことがある
- 表示等から判別することは極めて困難
- インターネット等で安易に購入できてしまう