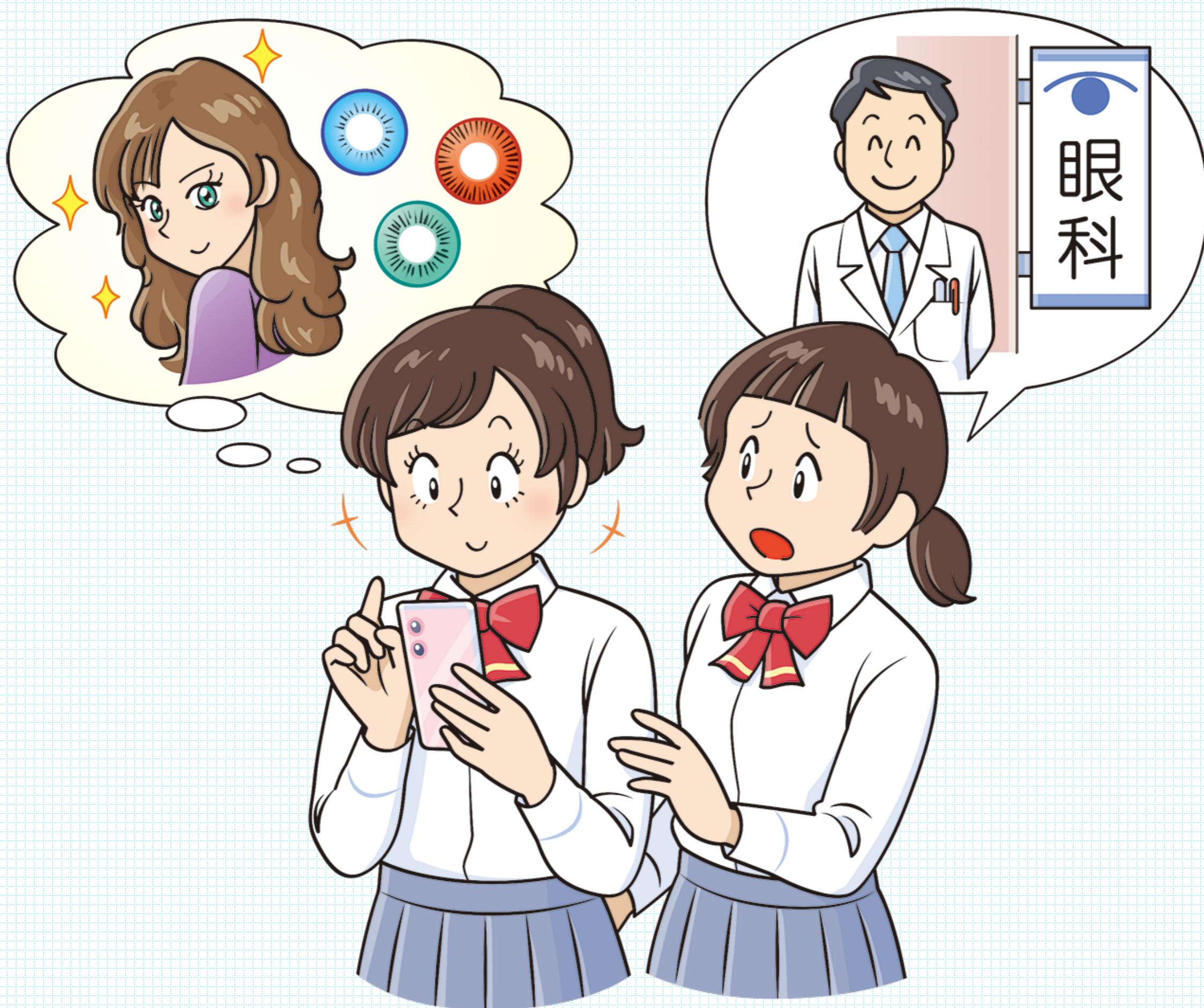


カラコンも眼科受診を

コンタクトレンズは高度管理医療機器です



購入する場合は、まず眼科を受診！

- ☑ 自分に合ったコンタクトレンズ
- ☑ 定期検診の頻度を定める

使い方を守り、適切なレンズケアを！

- ☑ 使用期限を守る
- ☑ 貸し借りしない
- ☑ 適切なレンズケア

異常を感じたら、レンズを外し眼科医を受診！

- ☑ 充血、異物感、痛み、まぶしさ、かゆみなどはないか

※個人輸入される海外製品は、医薬品医療機器等法に基づいた品質、有効性及び安全性の確認がされていないため、保健衛生上の危険性があることを認識しましょう。