

[参考・1月（確報）]
携帯電話に関する意識調査結果

平成31年2月20日（水）



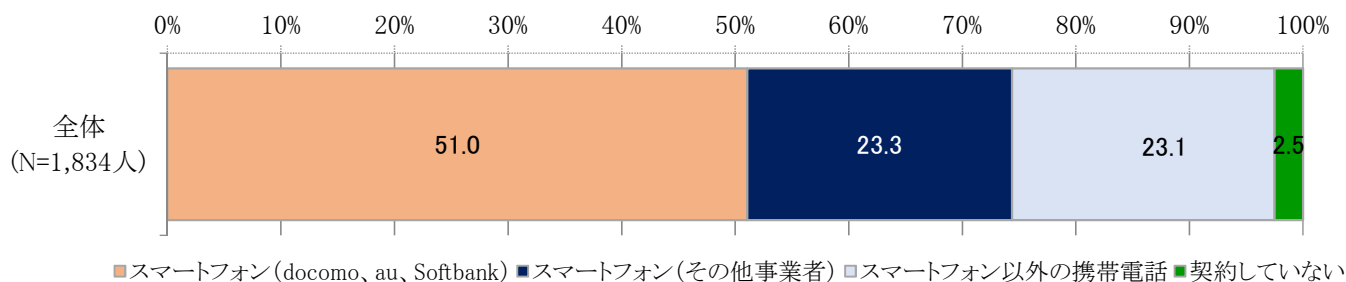
注)携帯電話に関する意識調査は、1月調査のみの設問であったため、1月調査から当該意識調査部分を抜粋し、
 確報として数値を更新した上で、参考として公表するものである。

1. 意識調査結果

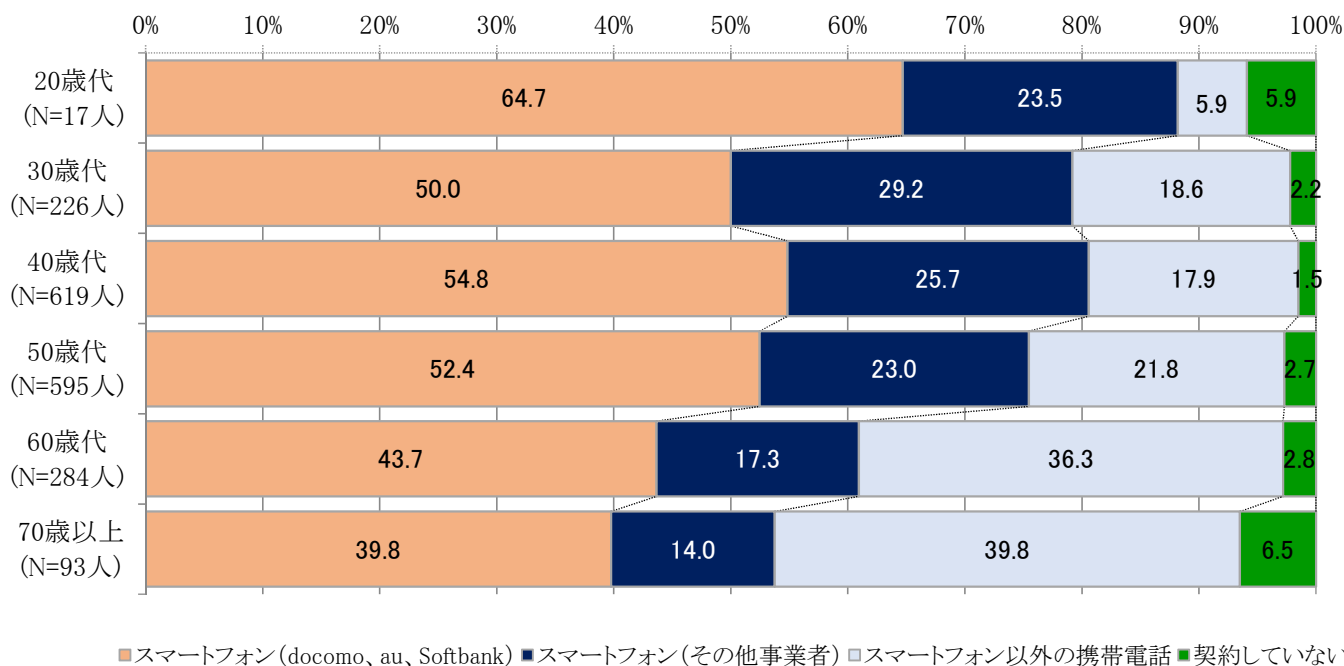
携帯電話に関する設問については、以下の点に留意の上、回答いただいた。

- ①携帯電話を複数台使用の場合は、主に使用している1台について回答すること。
- ②家族で複数台契約の場合は、回答者が使用する携帯電話について回答すること。

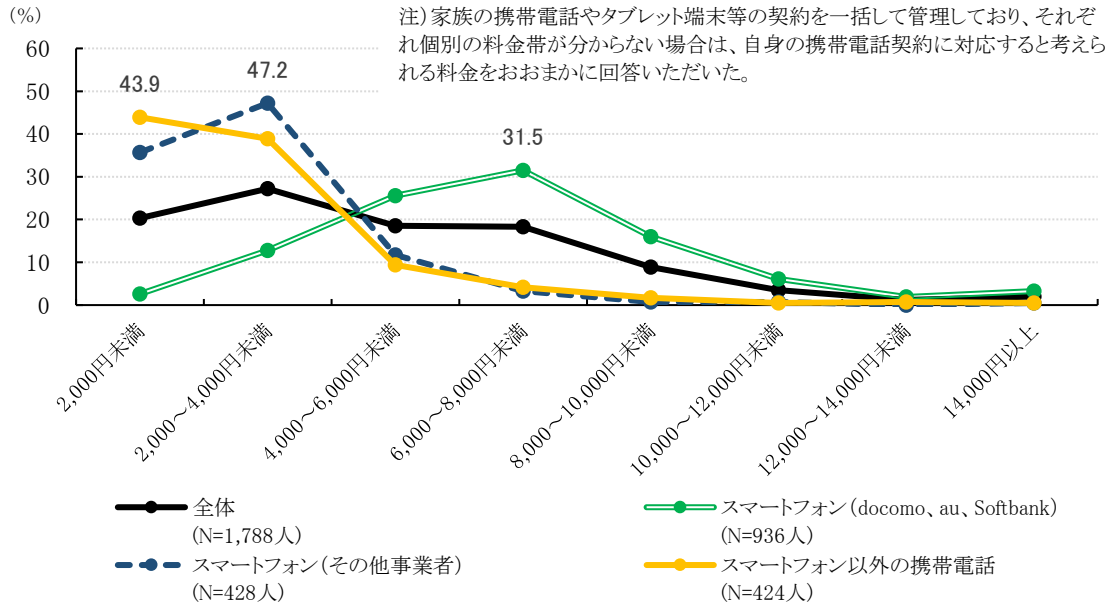
問1(全員がお答えください。)あなたがお持ちの携帯電話はどれに該当しますか。
 次のうち、当てはまるものを1つ選んでください。



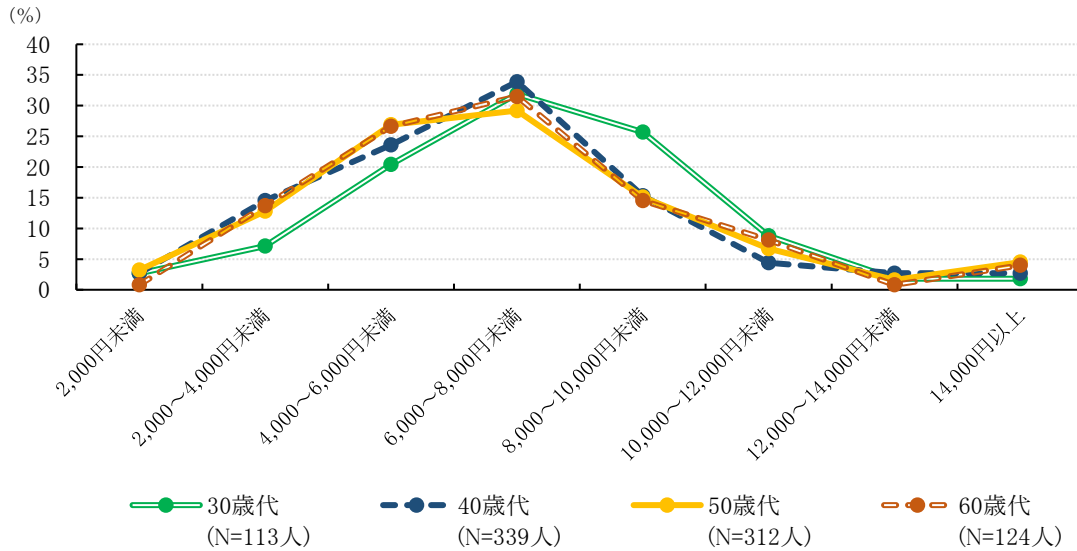
<年代別>



問2(問1で「契約していない」以外を選択した方がお答えください。)月々支払っている携帯電話料金は平均でどのくらいですか。次のうち、当てはまるものを1つ選んでください。

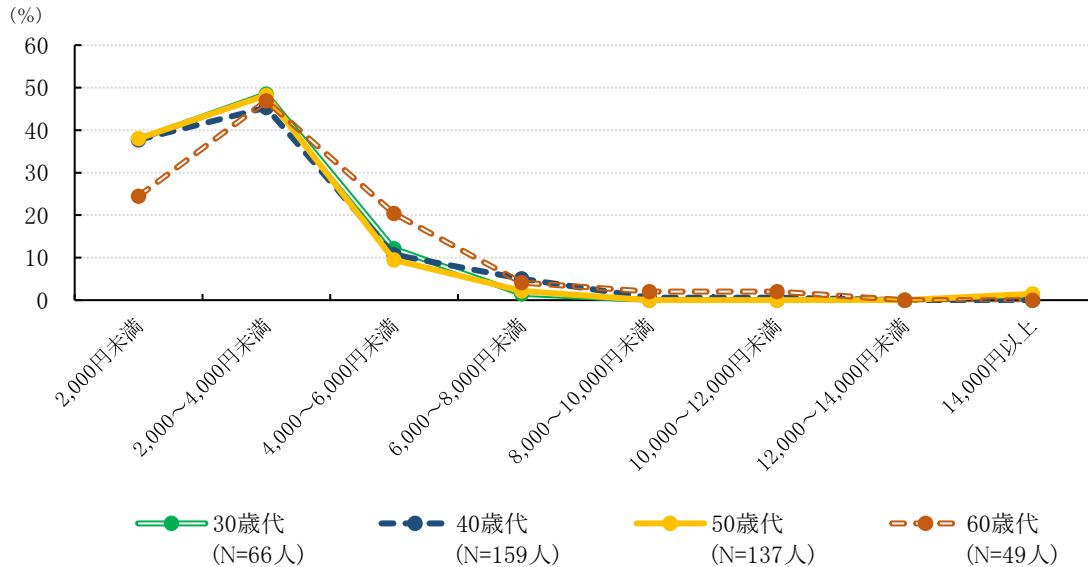


○スマートフォン (docomo、au、Softbank) ユーザー年代別



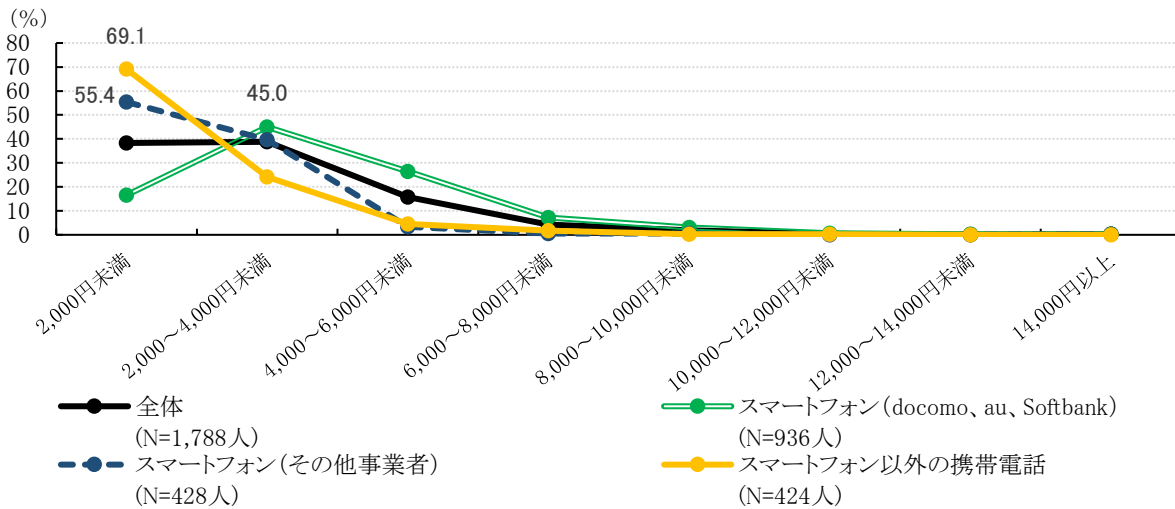
注) 20歳代、70歳代は回答数が少ないため表示していない

○スマートフォン (その他事業者) ユーザー年代別



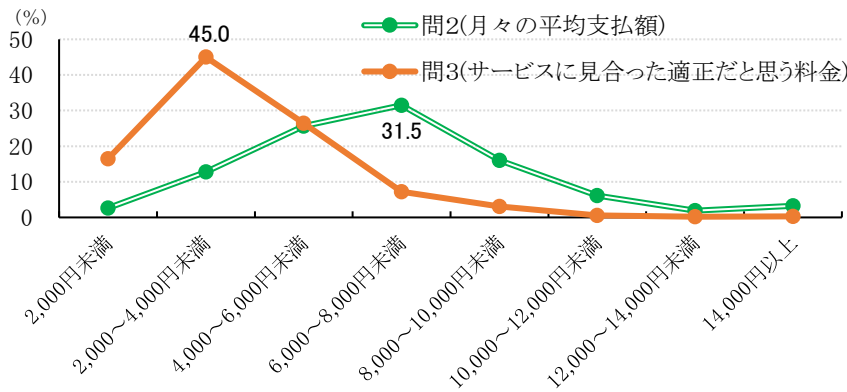
注) 20歳代、70歳代は回答数が少ないため表示していない

問3(問1で「契約していない」以外を選択した方がお答えください。)現在利用している携帯電話サービスの内容に見合った適正な料金ほどの程度だと思いませんか。次のうち、当てはまるものを1つ選んでください。

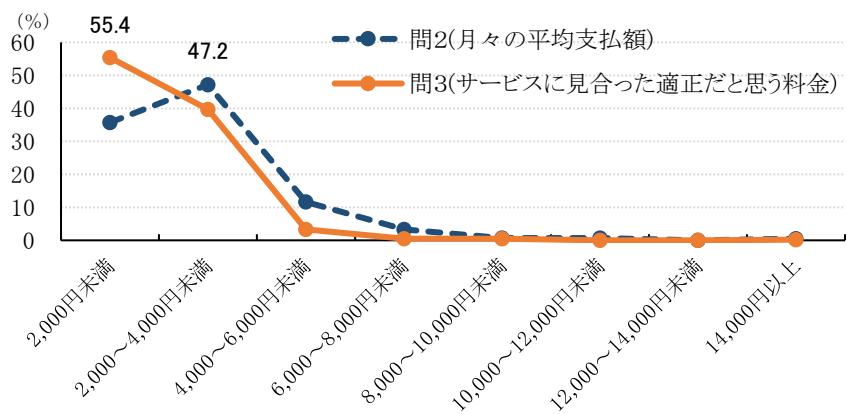


<問2との比較>

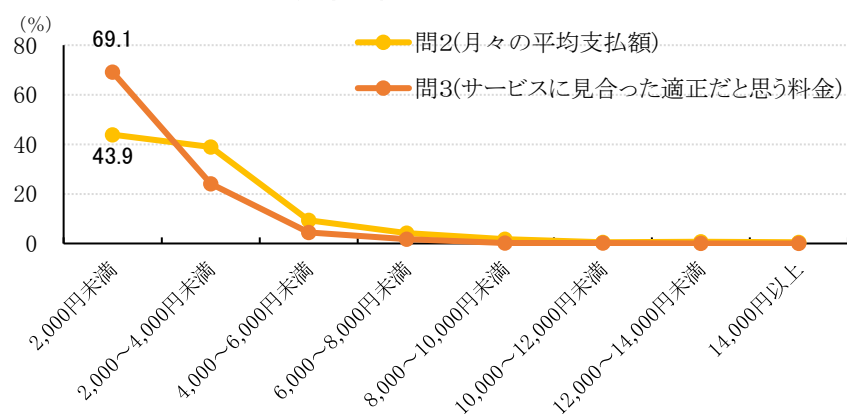
○スマートフォン(docomo, au, Softbank)



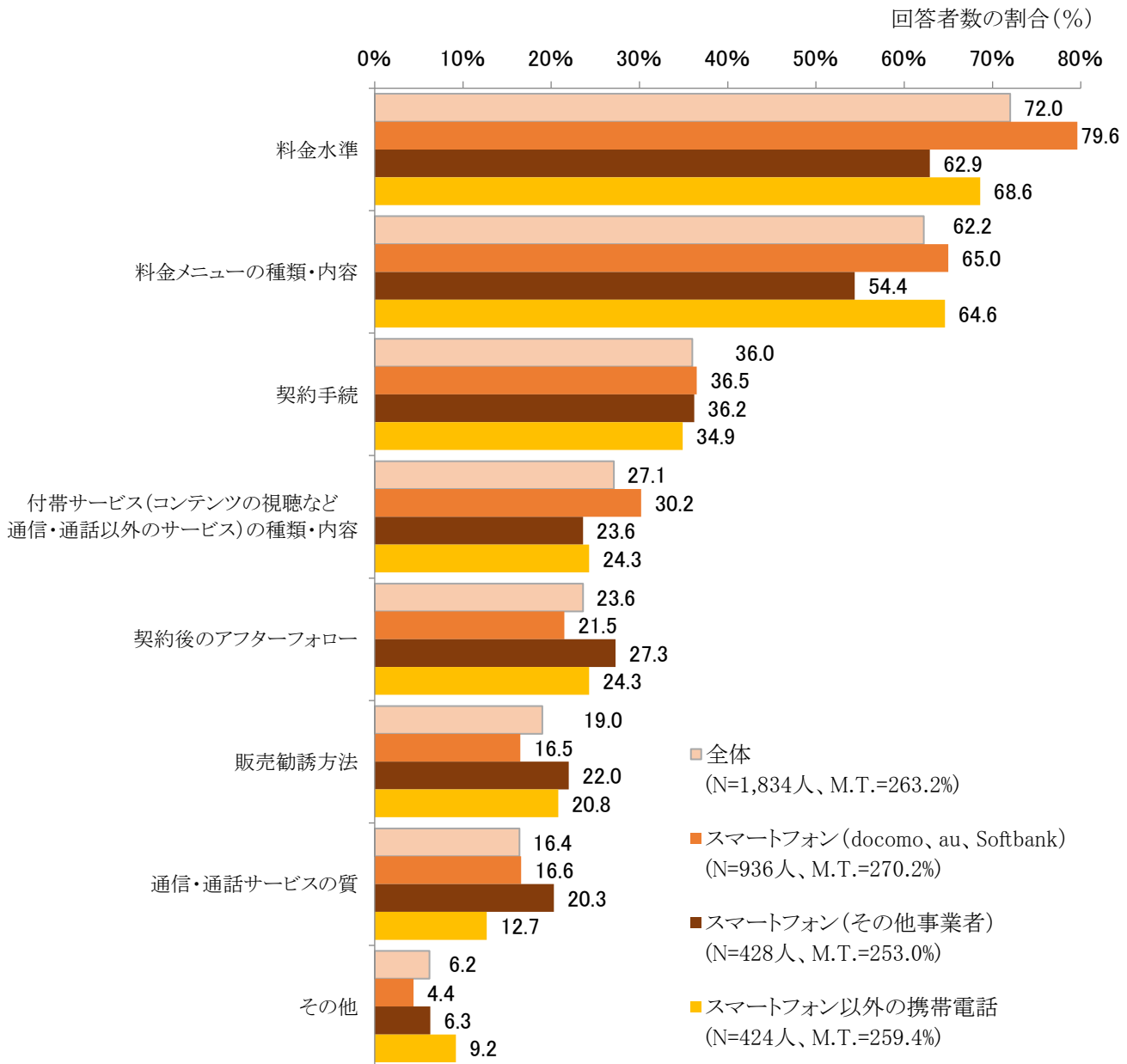
○スマートフォン(その他事業者)



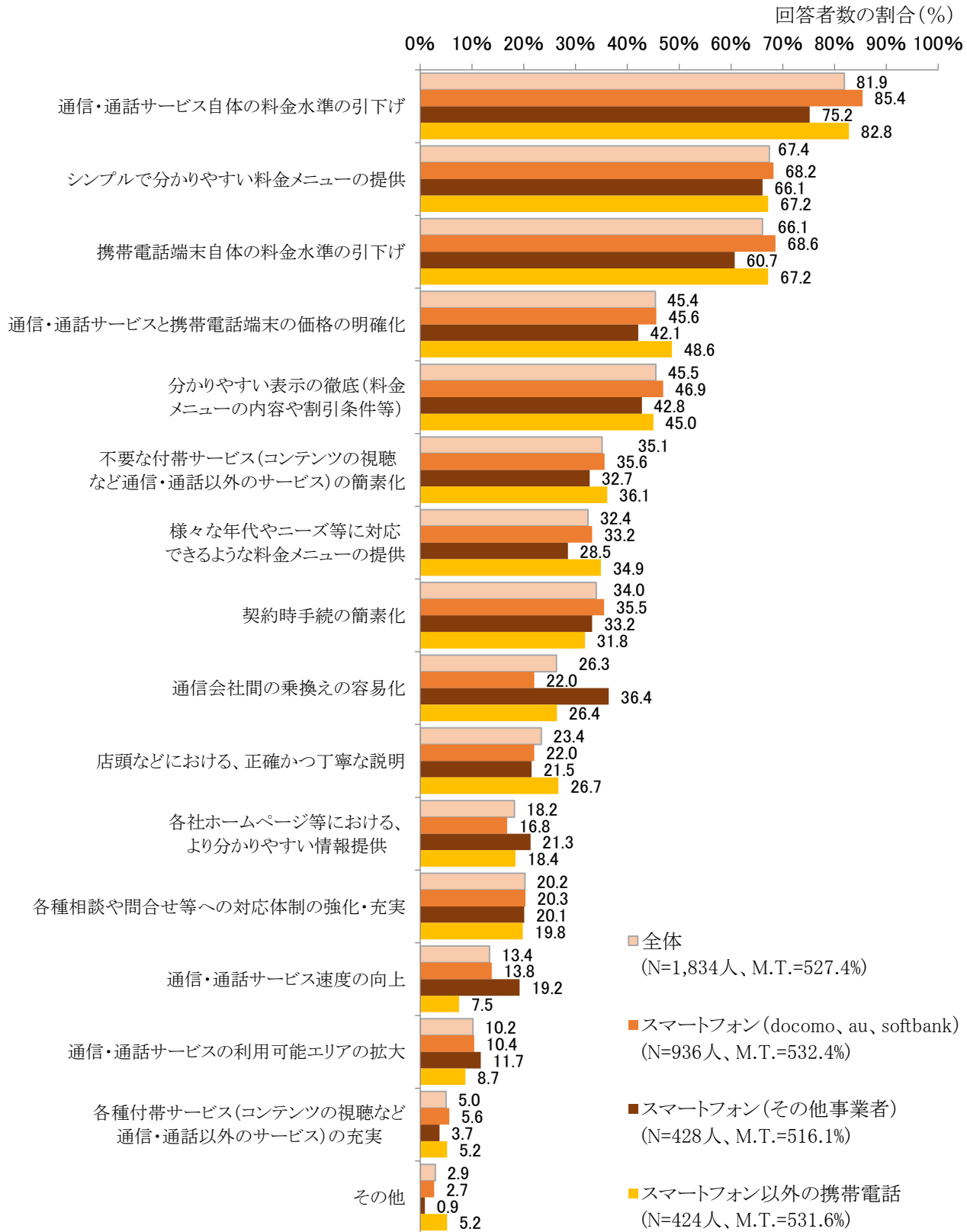
○スマートフォン以外の携帯電話



問4(全員がお答えください。)携帯電話について、どのような点に問題があると思いますか。
次のうち、当てはまるものを全て選んでください。



問5(全員がお答えください。)今後、あなたが携帯電話サービスを提供する事業者に期待することはどのようなことでしょうか。特に期待することとして、当てはまるものを全て選んでください。



2. 1月調査(確報)の回答者の属性

1月調査の回答者数:1,834人

①年齢

20～29歳	17人 (0.9%)
30～39歳	226人 (12.3%)
40～49歳	619人 (33.8%)
50～59歳	595人 (32.4%)
60～69歳	284人 (15.5%)
70歳以上	93人 (5.1%)

②職業

正社員	522人 (28.5%)
正社員以外の被雇用者	523人 (28.5%)
会社、団体などの役員	12人 (0.7%)
自営業	84人 (4.6%)
専業の主婦・主夫	517人 (28.2%)
学生	4人 (0.2%)
無職	143人 (7.8%)
その他	29人 (1.6%)

③居住地方

北海道	77人 (4.2%)
東北地方	131人 (7.1%)
関東地方	619人 (33.8%)
北陸甲信越地方	120人 (6.5%)
中部地方	220人 (12.0%)
近畿地方	301人 (16.4%)
中国地方	107人 (5.8%)
四国地方	57人 (3.1%)
九州・沖縄地方	202人 (11.0%)

④居住形態

単身	142人 (7.7%)
二人暮らし	568人 (31.0%)
三人暮らし	535人 (29.2%)
四人暮らし	438人 (23.9%)
五人以上	151人 (8.2%)

⑤世帯年収

300万円未満	272人 (14.8%)
300～500万円	469人 (25.6%)
500～700万円	490人 (26.7%)
700～1,000万円	399人 (21.8%)
1,000万円以上	202人 (11.0%)