

GREE株式会社

事業概要および 消費者対応に関する取組み

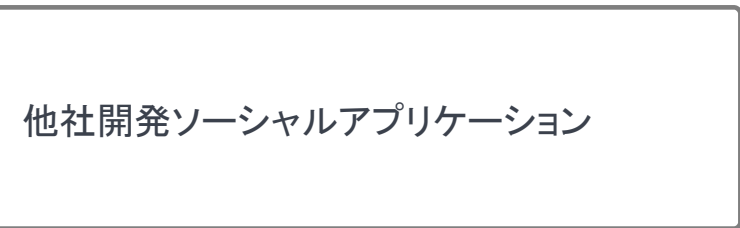
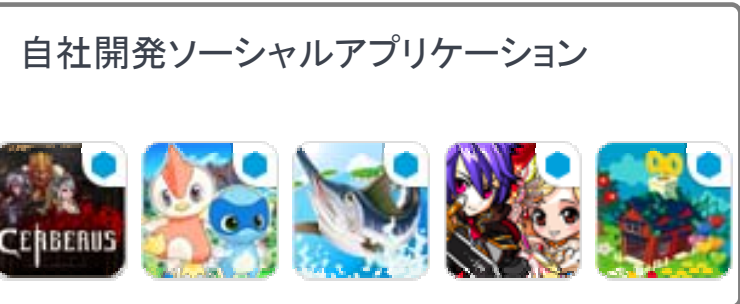
GREE株式会社
2012年2月

会社概要・サービス概要

グリー株式会社

- 事業内容 : ソーシャルメディア事業、ソーシャルアプリケーション事業
プラットフォーム事業、広告・アドネットワーク事業
ベンチャーキャピタル事業
- 設立 : 2004年12月7日
- 代表者 : 代表取締役社長 田中良和
- 本社所在地 : 東京都港区六本木6-10-1 六本木ヒルズ森タワー
- 上場市場 : 2010年6月8日(東証一部に市場変更)
※2008年12月17日東証マザーズ上場
- 従業員数 : 正社員934人(連結ベース・2011年12月末時点)
- グローバルネットワーク : サンフランシスコ、北京、シンガポール、ソウル、ロンドン、
アムステルダム、サンパウロ、ドバイ
- 関連会社 : 株式会社アトランティス
OpenFeint, Inc.
グリーベンチャーズ株式会社

GREEサービスの全体像

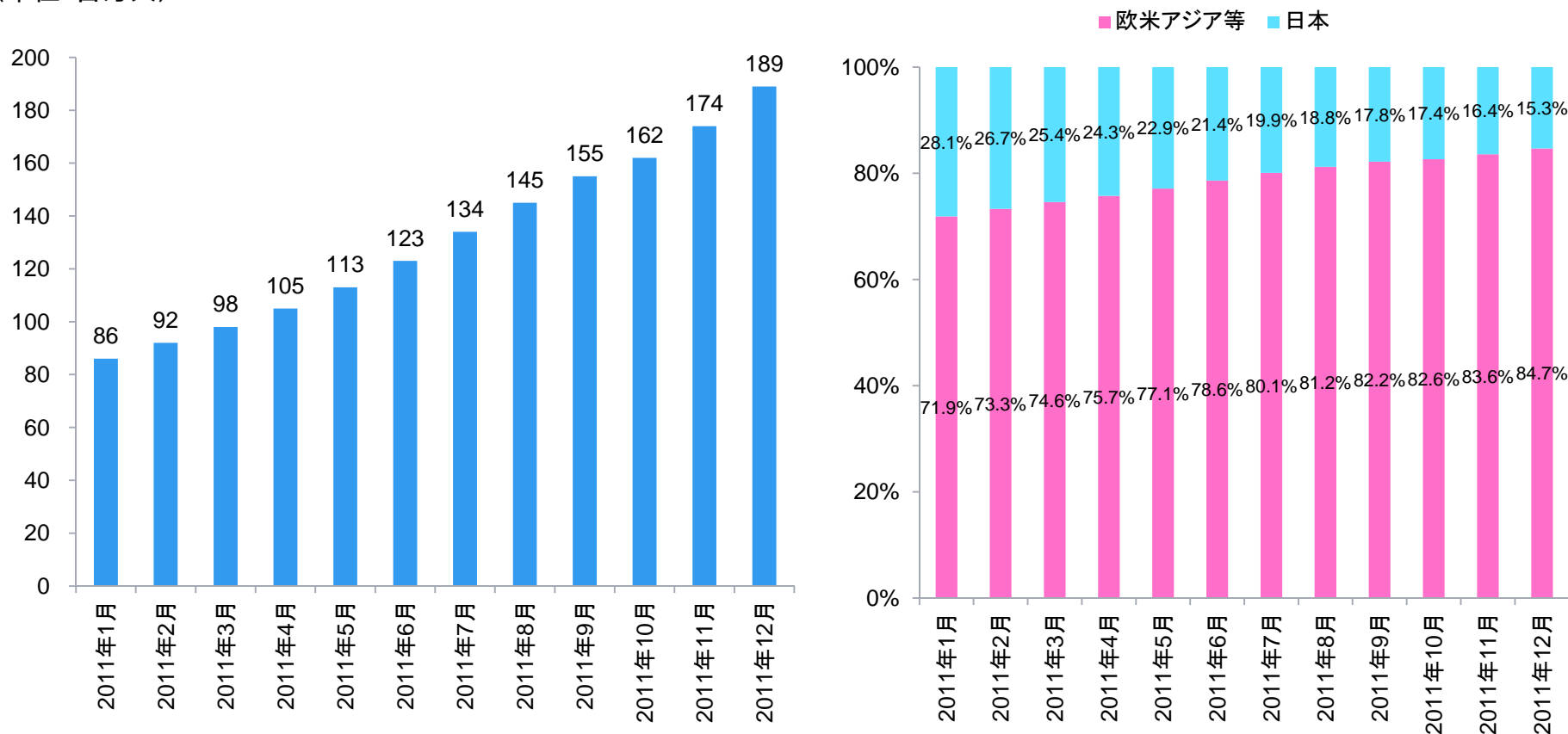


GREEグループ会員数の推移



会員数の推移

(単位:百万人)



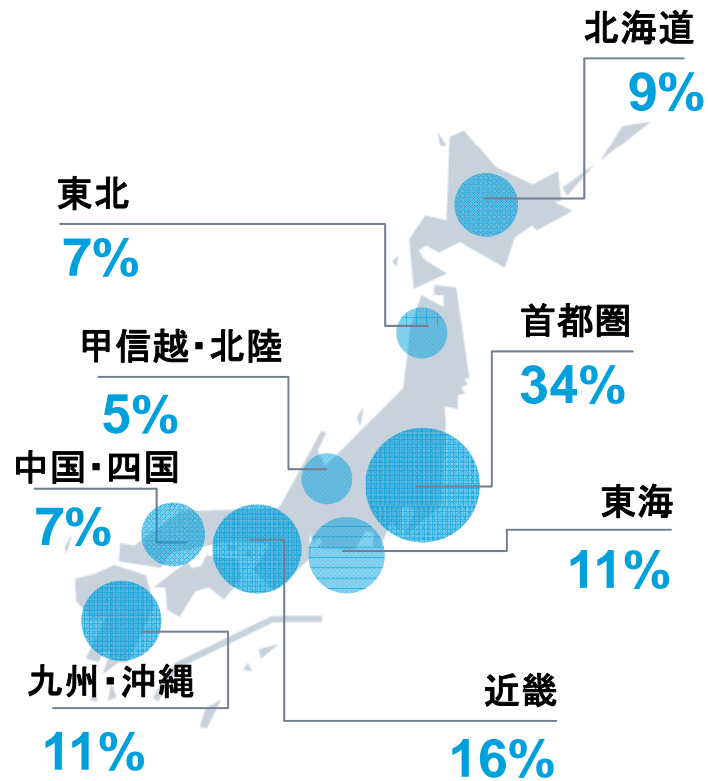
- グループ全体の会員数は順調に伸長し、1億8,920万人に到達。そのうち日本の会員数は15.3%を占める

※ GREEグループ会員数は、GREE、OpenFeintの会員数の合計

会員属性(日本)

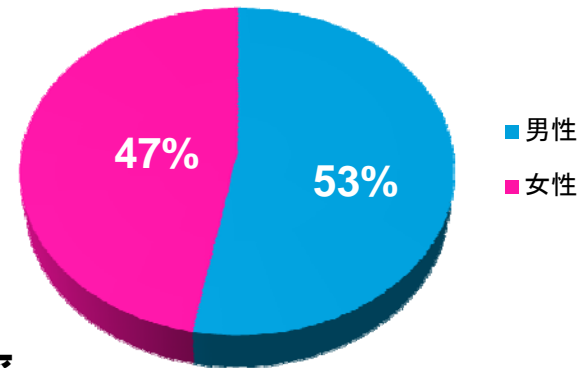


登録地域比率

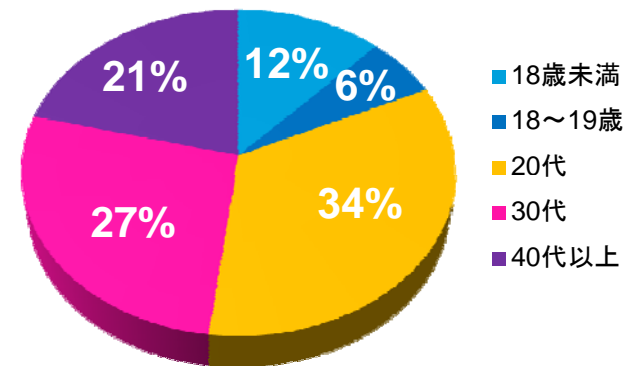


※ 2011年12月末時点
※ 各数値は四捨五入

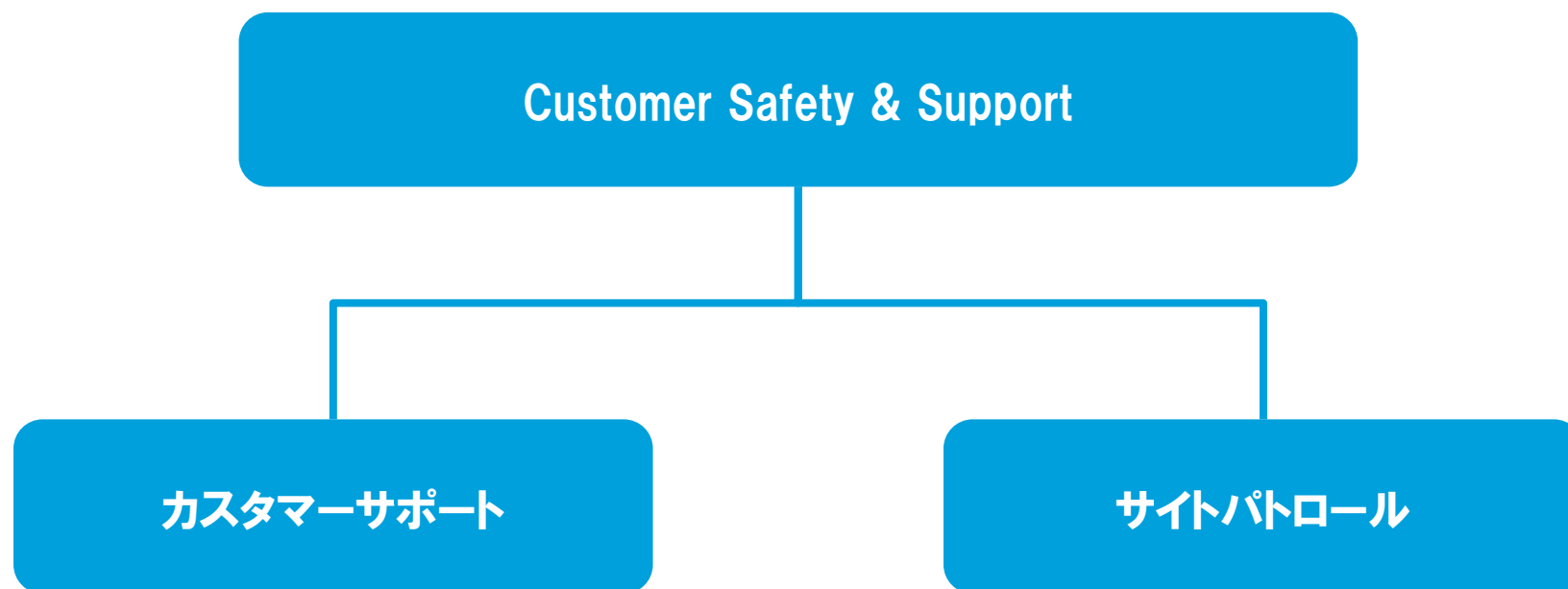
男女比率



年齢比率



消費者対応に関する取組み



あんしん・あんぜんへの取り組み



24時間365日の GREE パトロール体制

- ✓ 2006年11月より、24時間365日のパトロール体制を開始
- ✓ 首都圏、北海道、沖縄に、約450名体制のGREEパトロールセンターを設置
- ✓ システム・目視を組み合わせ、「コンテンツ監査」・「通報」等の監視を行い、不適切なものが確認された場合は、削除・警告・停止等の措置を講じる

年齢別の機能制限

- ✓ 18歳以上のユーザーと18歳未満のユーザーのメール送信を制限
- ✓ 18歳以上による検索結果から、18歳未満のユーザーを除外
- ✓ 18歳未満に対して、友だち希望を行う際のメール内容を定型文に限定

利用者の認証

- ✓ GREEの新規登録時に携帯電話端末認証を実施し、違反ユーザーの再登録を防止
- ✓ 携帯フィルタリングサービスの加入状況を識別し、ユーザーの年齢確認を実施
- ✓ KDDI・SBM保有の年齢情報を活用し、より確実な年齢認証を実施。他キャリアとも協議継続

社長直轄の「あんしん・あんぜん向上委員会」の設置

- ✓ 代表取締役社長が委員長を担当
- ✓ パトロール担当役員、監査役、法務担当、広報担当が参加

第三者機関による認定

- ✓ 「EMA」(モバイルコンテンツ審査・運用監視機構)による初の認定サイト(2008年8月)

EMA (Content Evaluation and Monitoring Association)
モバイルコンテンツ審査・運用監視機構

基準認定

GREEパトロール



抽出・監視

警告・削除

違法有害コンテンツ

あんしん・あんぜんへの取り組み -サイト内外における啓発活動-



サイト内における啓発活動

- ✓ 2009年2月より、安心ネットづくり促進協議会推進「もっとグッドネット」に加入し「GREE」内において「もっとグッドネット」公式アカウントを提供
- ✓ 2011年7月より、「GREE」内において各種サービスから啓発ページへ導線追加
- ✓ 啓発コンテンツのリニューアルを実施し、より分かりやすい内容に変更
- ✓ 2011年12月より、8月より提供していた啓発アプリ「GREEとみんなの6つの約束」を年齢別サービスとして拡充



啓発アプリ「GREEとみんなの6つの約束」
「中学生以上のみなさま」向け画像イメージ

サイト外における啓発活動

- ✓ 教育機関・自治体等向けに、パトロールセンターの公開、グリーの取り組みに関する講習など、啓発活動を継続的に実施
- ✓ 安心ネットづくり促進協議会等、民間団体・公共機関と連携し、各種啓発イベントに積極的に参加



東京成徳深谷高校にて出前教室
(2011年12月16日)



大阪私立生活指導教官全体会議で登壇
(2011年12月18日)



成立学園高等学校来社
啓発アプリでグループ学習 (2011年11月17日)