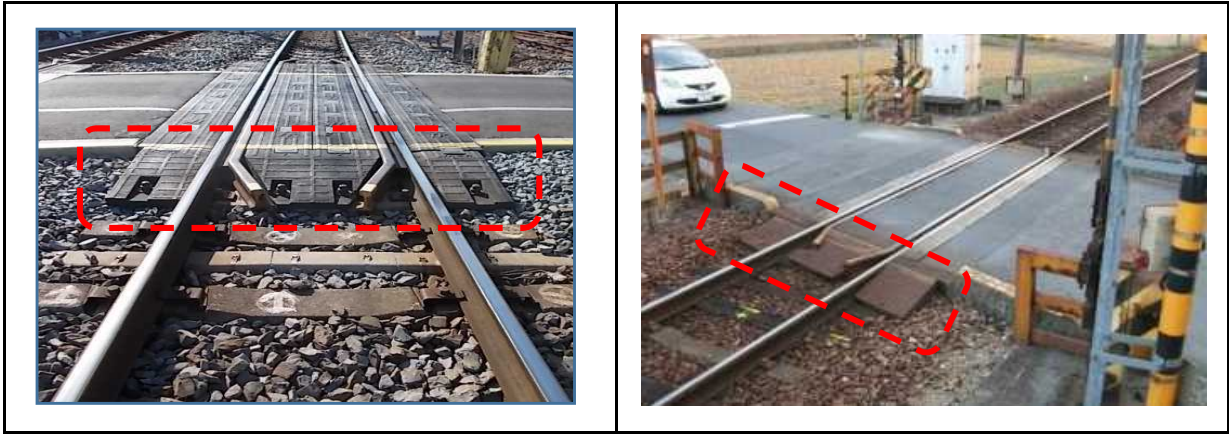


## 【鉄道事業者が実施している対策例】

1. 踏切道内で路外逸脱や脱輪した場合に、踏切道内へ自力復帰しやすくする対策

○スロープ設置



2. 踏切道内での路外逸脱や脱輪を防止する対策

○踏切道端部へのブロック等の設置



○踏切道端部に進行しないための路面標示

