

平成26年 4月24日

【確報】平成26年度第1回物価モニター調査結果
(平成25年度第3回物価モニター調査(価格調査)結果との比較)

1. 調査の目的

消費税率引上げ時における生活関連物資等の便乗値上げを防止するとともに、原油価格及び穀物価格の上昇が生活関連物資等の価格に及ぼす影響、消費生活に関する意識動向等を正確・迅速に把握することを目的とする。

2. 調査結果の概要

(1) 価格調査

品目別にみると、比較的上昇幅が大きかったものは、食料品では果実飲料(1.7%)、生中華麺(1.3%)、カップ麺(1.0%)、雑貨・衣料等ではティッシュペーパー(1.2%)、サービス等ではガソリン(レギュラー)(1.5%)となっている。

一方、比較的下落幅が大きかったものは、耐久消費財では自動炊飯器(-1.7%)、電気冷蔵庫(-1.1%)、雑貨衣料等ではLED電球(-1.3%)、サービス等ではハンバーガー(-6.1%)となっている。

(※) 括弧内の数値は、品目別の税抜価格変動率

(2) 意識調査

今後3か月で価格が上昇すると思う品目を聞いたところ、「ガソリン」「卵」(過去数か月において価格の上昇を実感していて、今後もその傾向が続くと思うから等)、「食パン」(原材料費等が上がっているから等)などが挙げられた。

一方、今後3か月で価格が下落すると思う品目を聞いたところ、「電気冷蔵庫」(売れ行きが悪いから、消費税率引上げの駆け込み需要の反動で売上げが下がるから等)、「灯油」(売れ行きが悪いから、これから先の季節は需要がなくなるから等)、「LED電球」(過去数か月において価格の下落を実感していて、今後もその傾向が続くと思うから、需要が増えて生産コストが下がるから等)、「ハンバーガー」(報道等で値下げの話題を見掛けるから等)などが挙げられた。

3. 調査方法等

(1) 調査方法

・調査期間

平成26年4月4日(金)～同月8日(火)

※平成25年度第3回調査は、平成26年3月7日(金)～同月11日(火)に実施

・価格調査

物価モニターによる価格の見取調査を行うことにより、生活関連物資等の価格の変動を把握する。調査の実施に当たっては、消費者庁が指定した調査品目40品目に対して、物価モニターがメーカー・銘柄（商品名）を選定する。なお、各物価モニターは毎回の調査において、同一店舗で同一商品の店頭表示価格について継続して調査を行う。

品目グループ	品目
食料品（18品目）	食パン、生中華麺、カップ麺、まぐろ（ツナ）缶詰、ソーセージ、豚肉（ロース）、豆腐、牛乳、卵、茶飲料、果実飲料、ポテトチップス、アイスクリーム・シャーベット、食用油、マヨネーズ、カレールウ、おにぎり、ビール
耐久消費財（4品目）	<u>電気冷蔵庫</u> 、 <u>自転車</u> 、 <u>電子ピアノ</u> 、 <u>自動炊飯器</u>
雑貨・衣料等（10品目）	<u>LED電球</u> 、洗濯用洗剤、ティッシュペーパー、 <u>コンタクトレンズ</u> 、 <u>ワイシャツ（長袖）</u> 、 <u>婦人用ストッキング</u> 、紙おむつ、 <u>ラップ</u> 、シャンプー、 <u>ノート</u>
サービス等（8品目）	<u>コーヒー</u> 、洗濯代、 <u>パーマメント代（女性用）</u> 、 <u>レンタカー</u> 、 <u>親子丼</u> 、 <u>ハンバーガー</u> 、灯油、ガソリン

※下線の品目は、平成25年度第3回調査から新たに加わった品目（15品目）

・意識調査

物価モニターに対し、消費や物価動向についての意識の変化を調査する。具体的には、毎回の調査において、消費及び物価動向に関する意識について、原則、毎回同一の質問内容の調査を行う。

(2) 調査対象

全国47都道府県の物価モニター4,000人

（電子モニター2,516人、郵送モニター1,484人）

（参考）物価モニターの条件

次の条件を全て満たしている方を広く一般から募集

- ・平成25年4月1日現在で満20歳以上であり、日本国籍を有し日本国内に在住している方
- ・国が実施する他のモニター等と兼務していない方
- ・消費者行政について関心がある方
- ・店舗に出向いて店頭表示価格の見取調査ができる方

4. 調査の実施時期等（予定を含む。）

(1) 平成26年度

第2回調査：6月上旬

（※）平成26年8月以降は、2か月に一度、物価モニター調査を実施する予定。

本件に関する問合せ先
消費者庁 消費生活情報課 谷本、前田
03-3507-9178

5. 調査結果

(1) 価格調査の確報結果

今回の調査と平成 25 年度第 3 回調査における価格調査の税抜価格同士を比較した結果は、下図のとおり。

なお、店頭表示価格が税込価格であったものについても、税抜価格に割り戻して算出した。

	品目	価格変動率 (単位:%)	データ数(※)
食料品	食パン	0.5	2,127
	生中華麺	1.3	1,811
	カップ麺	1.0	2,082
	まぐろ(ツナ)缶詰	0.1	1,981
	ソーセージ	0.8	1,847
	豚肉(ロース)	0.3	1,901
	豆腐	0.5	1,957
	牛乳	0.6	2,037
	卵	0.8	1,904
	茶飲料	-0.4	2,005
	果実飲料	1.7	1,858
	ポテトチップス	0.1	1,995
	アイスクリーム、シャーベット	-0.3	1,991
	食用油	0.8	1,929
	マヨネーズ	0.8	1,963
	カレールー	0.6	2,034
	おにぎり	0.0	1,915
	ビール	0.1	1,992
	耐久消費財	電気冷蔵庫	-1.1
自転車		-0.1	1,301
電子ピアノ		-0.8	1,394
自動炊飯器		-1.7	1,470
雑貨・衣料等	LED電球	-1.3	1,653
	洗濯用洗剤	0.5	1,837
	ティッシュペーパー	1.2	1,622
	コンタクトレンズ	-0.2	1,358
	ワイシャツ(長袖)	-0.1	1,593
	婦人用ストッキング	0.4	1,647
	紙おむつ	0.5	1,763
	ラップ	0.2	1,726
	シャンプー	0.5	1,847
ノート	-0.1	1,743	
サービス等	コーヒー	0.4	1,527
	洗濯代	0.9	1,602
	パーマネット(女性用)	0.3	1,557
	レンタカー	-0.1	1,422
	親子丼	-0.1	1,441
	ハンバーガー	-6.1	1,536
	灯油	0.4	1,559
ガソリン(レギュラー)	1.5	1,527	

(※) データ数は、平成 25 年度第 3 回調査と同一店舗において同一商品を調査したもの。

<参考>

品目グループ	価格変動率 (単位:%)
食料品(18品目)	0.5
耐久消費財(4品目)	-0.9
雑貨・衣料等(10品目)	0.2
サービス等(8品目)	-0.3

全品目(40品目)	0.1
-----------	-----

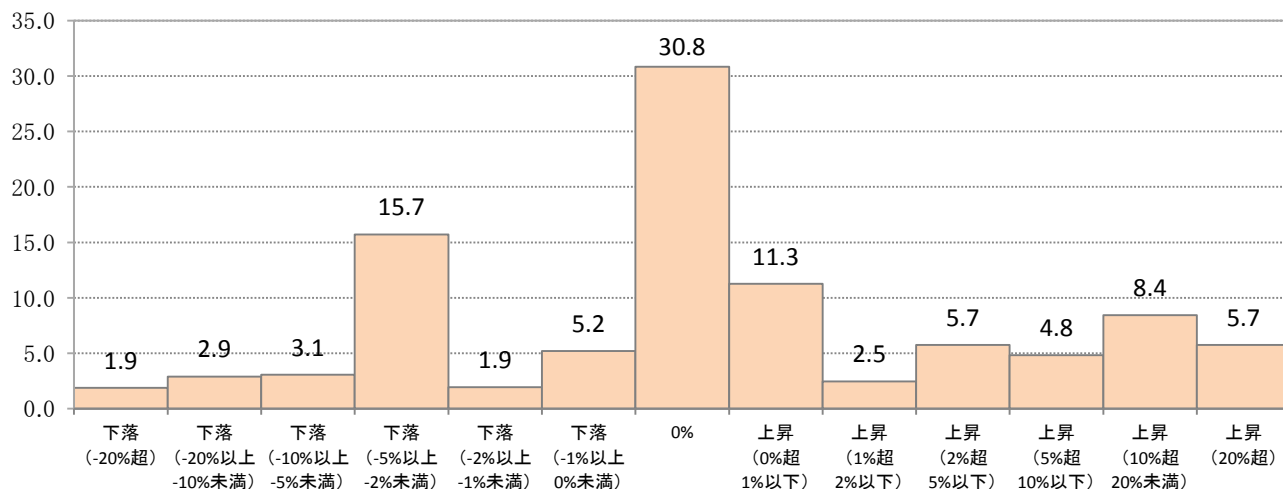
(※) <参考>は、品目別の単純平均である。

(参考1)価格の変動率が大きい品目についての価格変化の分布

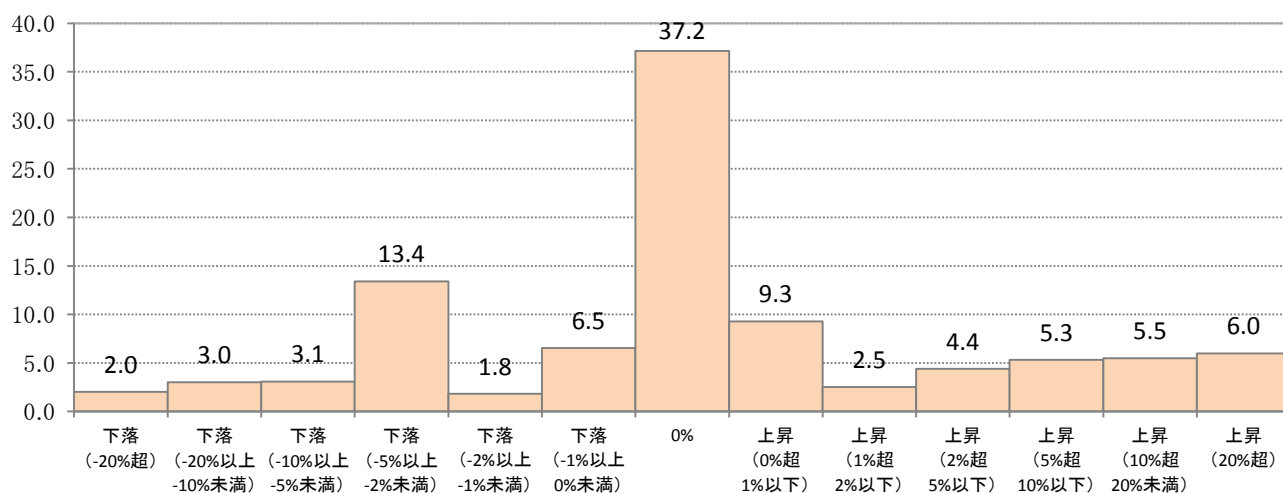
1. 上昇幅が大きかった品目

【食料品】

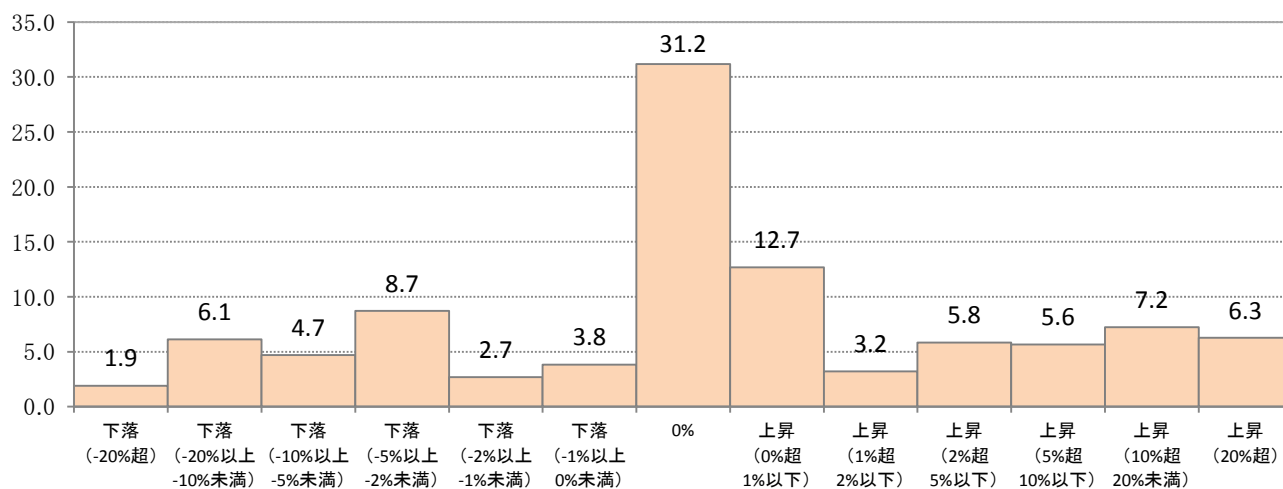
①果実飲料 (変動率：1.7%)



②生中華麺 (変動率：1.3%)

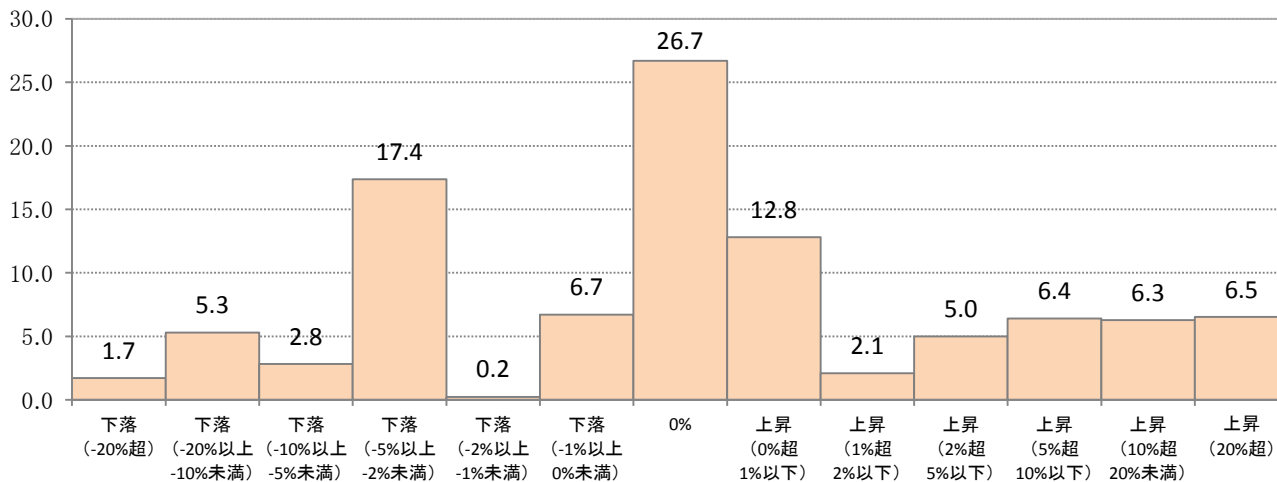


③カップ麺 (変動率：1.0%)



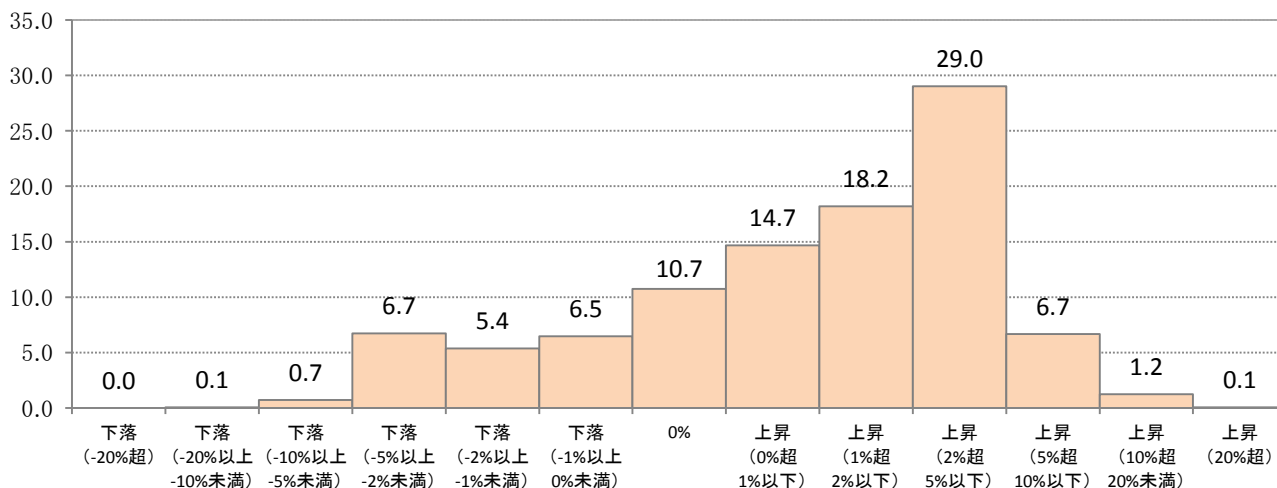
【雑貨・衣料等】

④ティッシュペーパー（変動率：1.2%）



【サービス等】

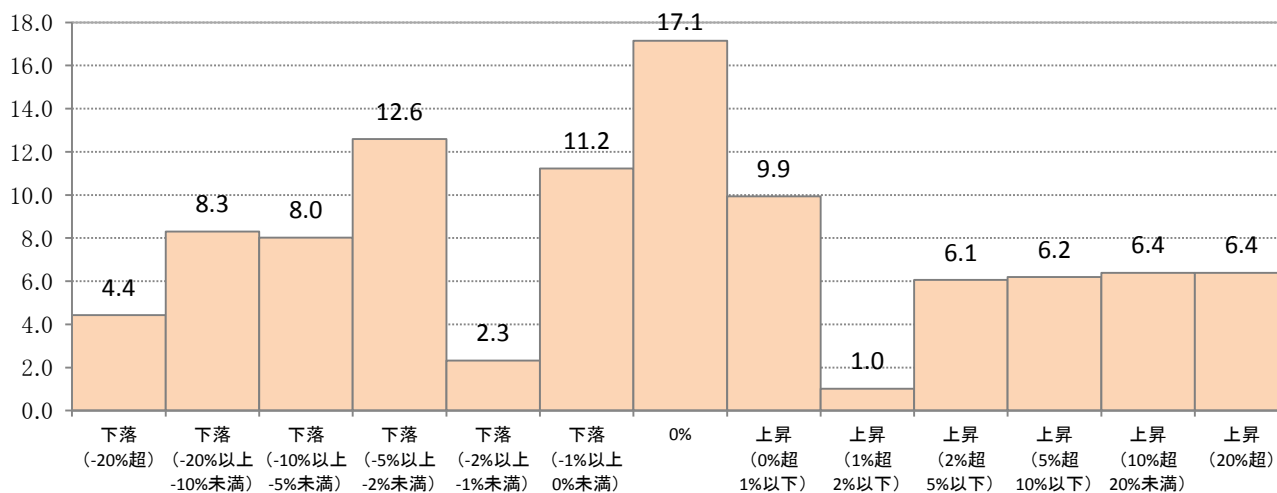
⑤ガソリン(レギュラー)（変動率：1.5%）



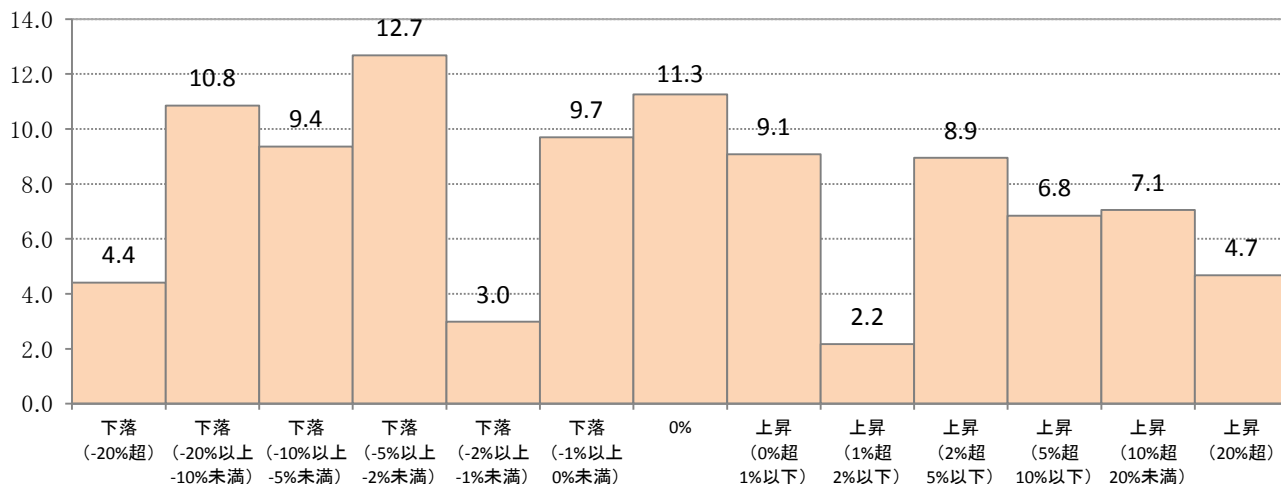
2. 下落幅が大きかった品目

【耐久消費財】

①自動炊飯器（変動率：-1.7%）

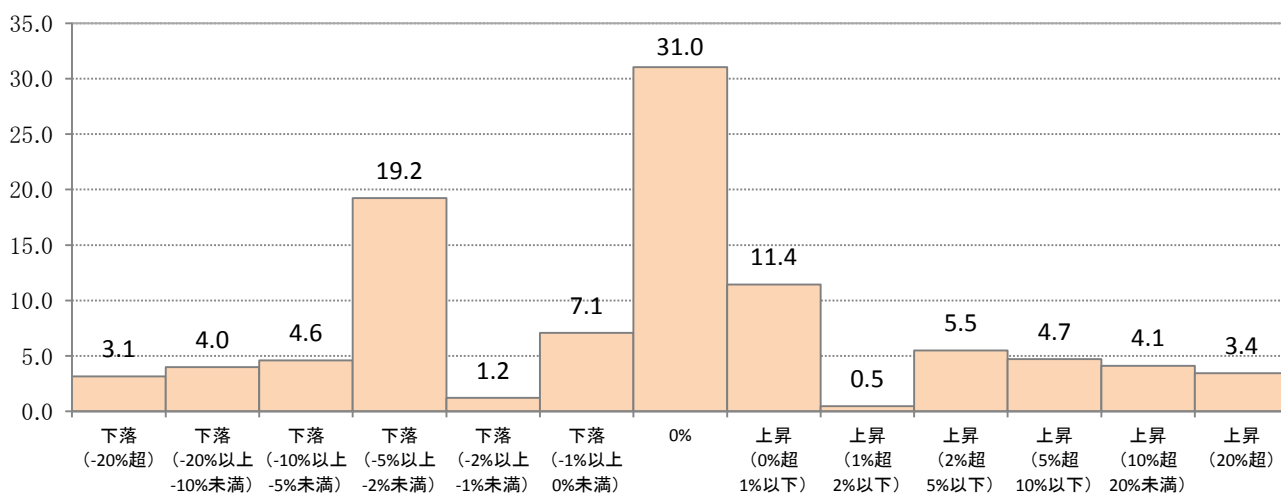


②電気冷蔵庫（変動率：-1.1%）



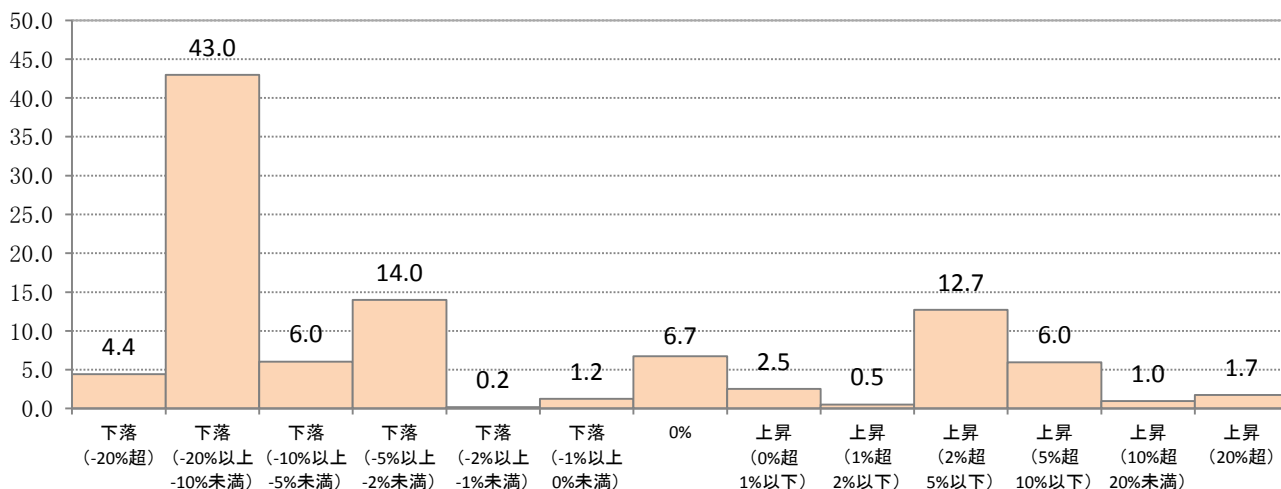
【雑貨・衣料等】

③LED電球（変動率：-1.3%）

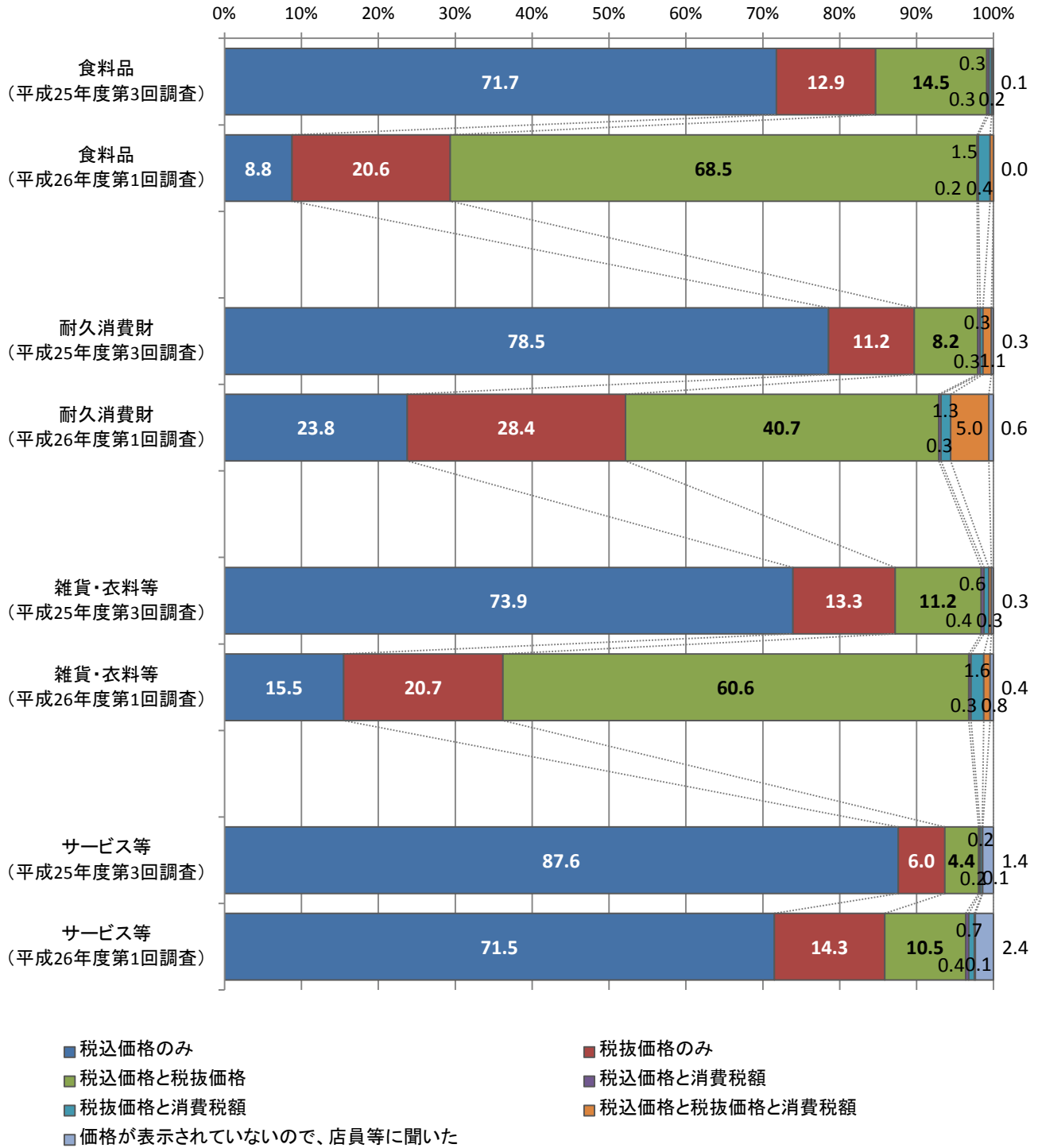


【サービス等】

④ハンバーガー（変動率：-6.1%）



(参考2) 品目グループ別の店頭表示価格の表示方法



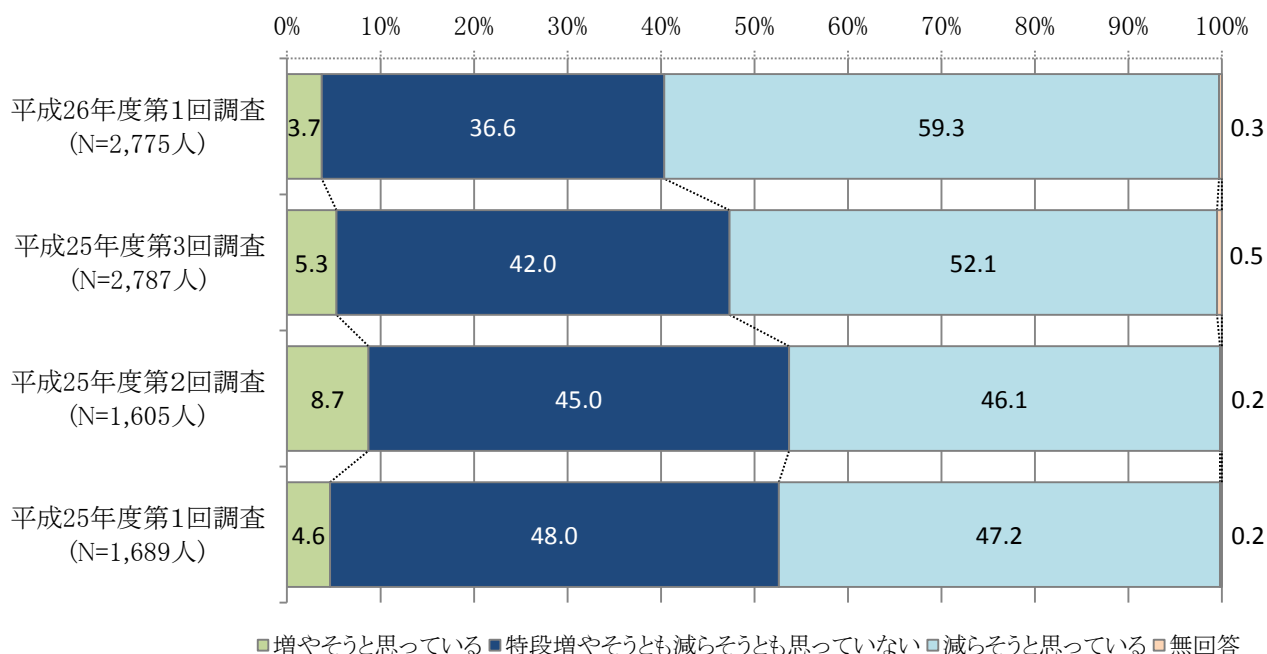
(2)意識調査結果

今後3か月で価格が上昇すると思う品目を聞いたところ、「ガソリン」「卵」(過去数か月において価格の上昇を実感していて、今後もその傾向が続くと思うから等)、「食パン」(原材料費等が上がっているから等)などが挙げられた。

一方、今後3か月で価格が下落すると思う品目を聞いたところ、「電気冷蔵庫」(売れ行きが悪いから、消費税率引上げの駆け込み需要の反動で売上げが下がるから等)、「LED電球」(過去数か月において価格の下落を実感していて、今後もその傾向が続くと思うから、需要が増えて生産コストが下がるから等)、「ハンバーガー」(報道等で値下げの話題を見掛けるから等)、「灯油」(売れ行きが悪いから、これから先の季節は需要がなくなるから等)などが挙げられた。

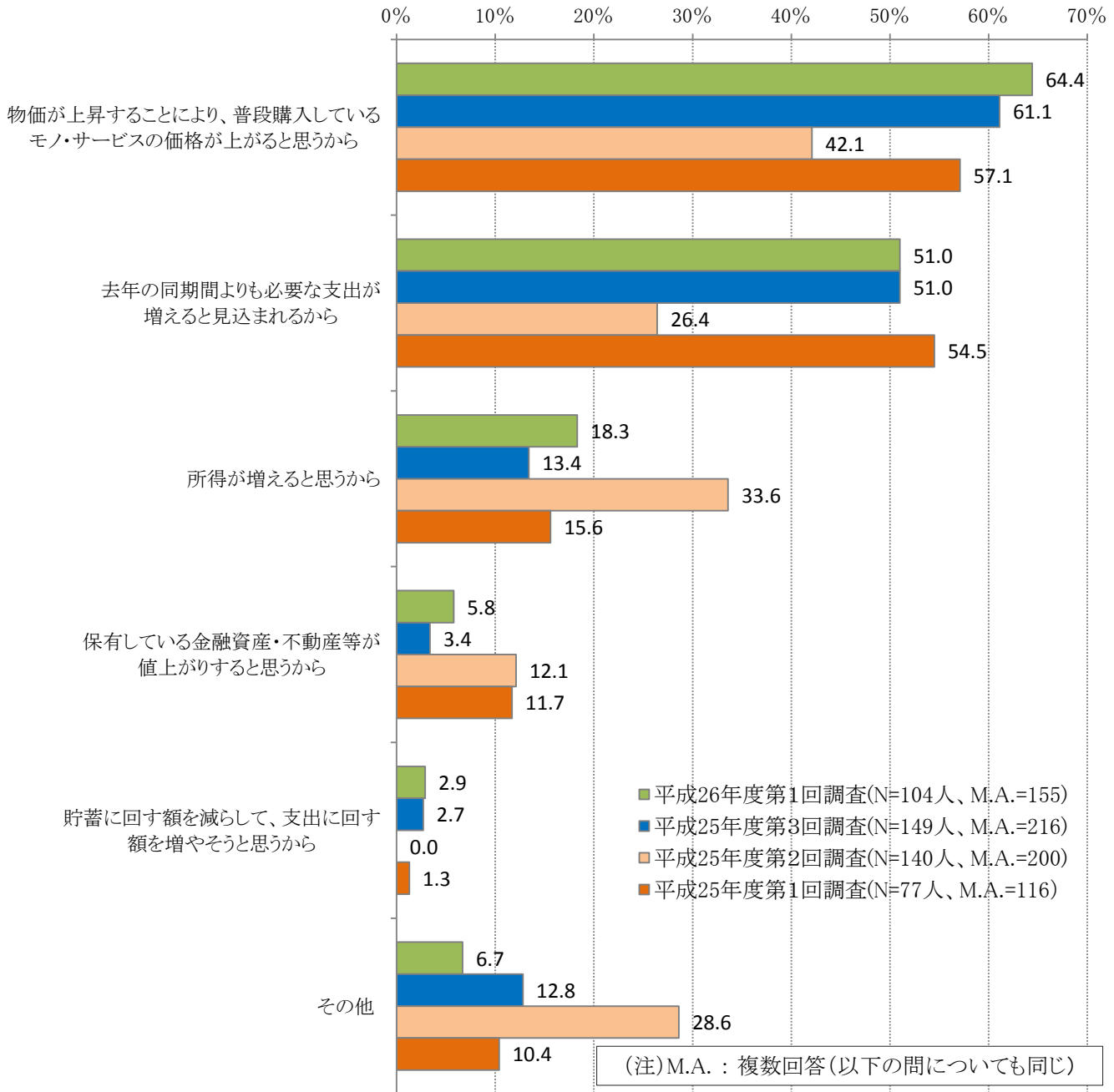
問1 あなたの世帯の消費への支出額を、今後3か月の間において、去年の同期間と比べて、どのようにしていこうと思っていますか。1つ選んでください。

世帯の消費への支出額について、前回(平成25年度第3回)調査より「増やそうと思っている」と回答した人の割合が減少し、「減らそうと思っている」と回答した人の割合が増加した。



問2 (問1で「1. 増やそうと思っている」を選んだ方がお答えください。)
その理由は以下のいずれでしょうか。該当するものを全て選んでください。

消費支出額を増やそうと思っている理由を聞いたところ、「物価が上昇することにより、普段購入しているモノ・サービスの価格が上がると思うから」、「去年の同期間よりも必要な支出が増えると思込まれるから」と回答した人の割合が前回の調査から引き続き高かった。

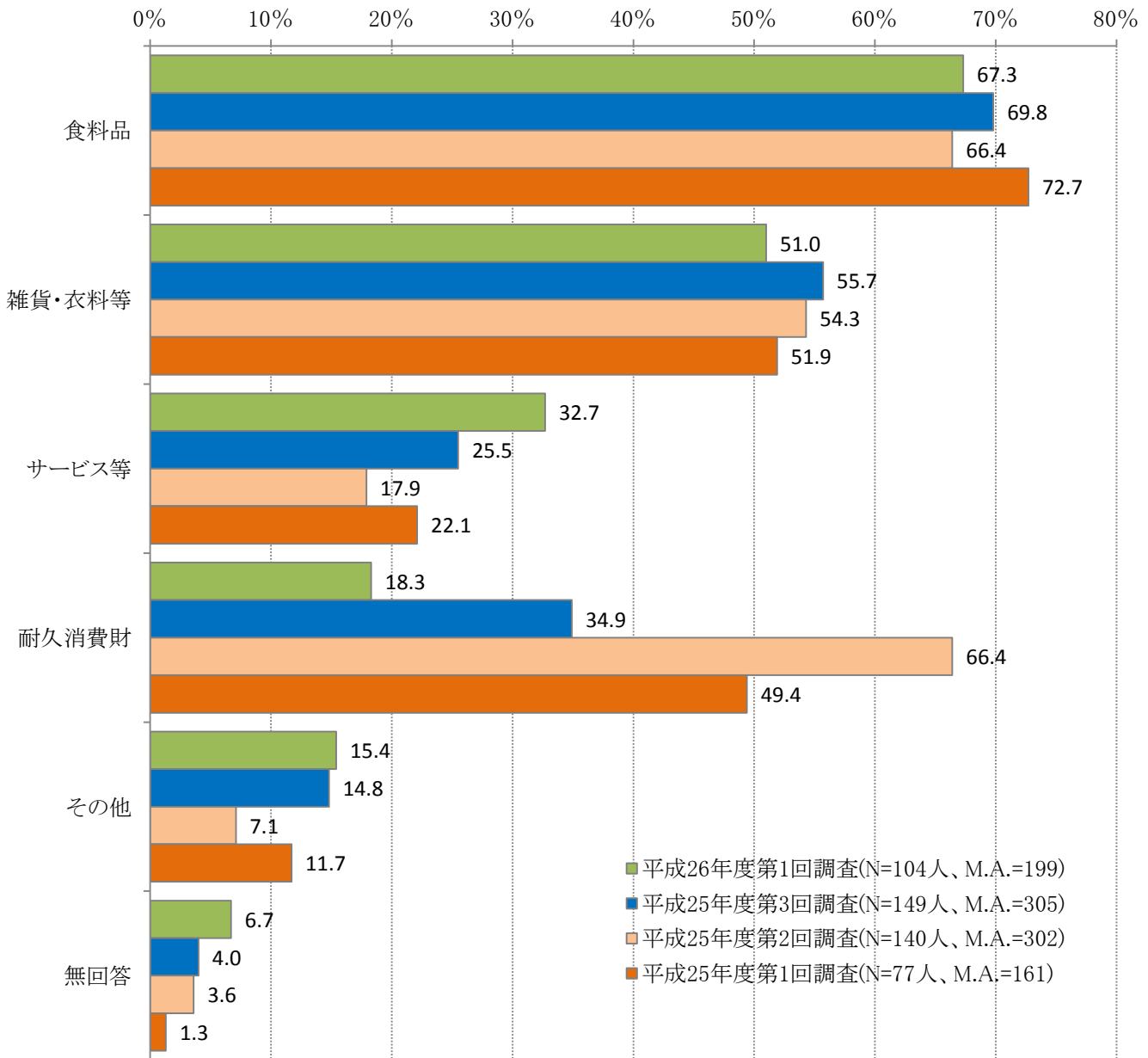


問3（問1で「1. 増やそうと思っている」を選んだ方がお答えください。）

消費を増やそうと思っているのは、以下のいずれでしょうか。該当するものを全て選んでください。

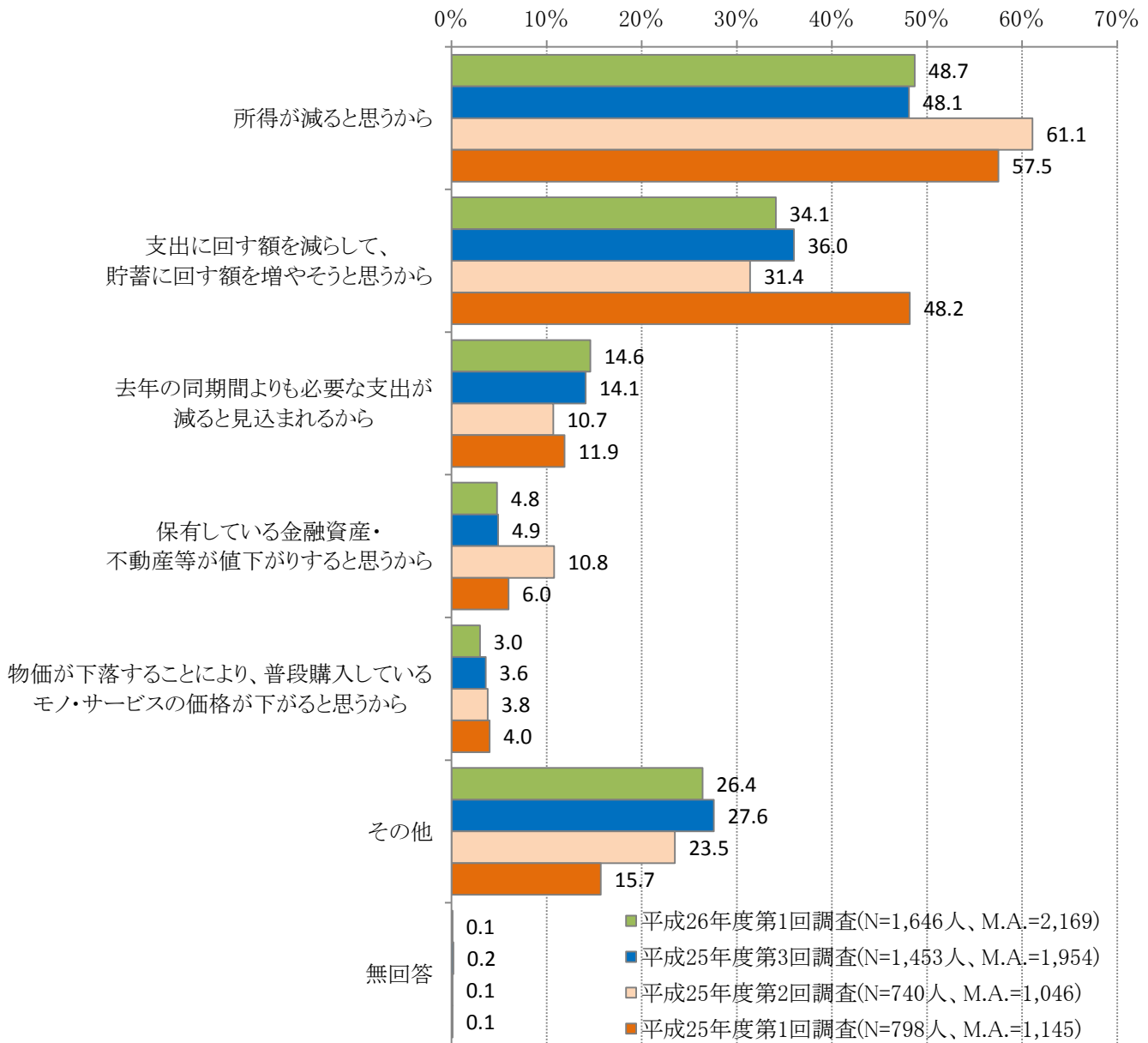
消費を増やそうと思っているものについて聞いたところ、前回の調査と同様に「食料品」、「雑貨・衣料等」と回答した人の割合が高かった。

また、「耐久消費財」は前回の調査と比較して減少した。



問4 (問1で「2. 減らそうと思っている」を選んだ方がお答えください。)
その理由は以下のいずれでしょうか。該当するものを全て選んでください。

消費支出額について「減らそうと思っている」を選んだ理由を聞いたところ、「所得が減ると思うから」と回答した人の割合が最も高かった。

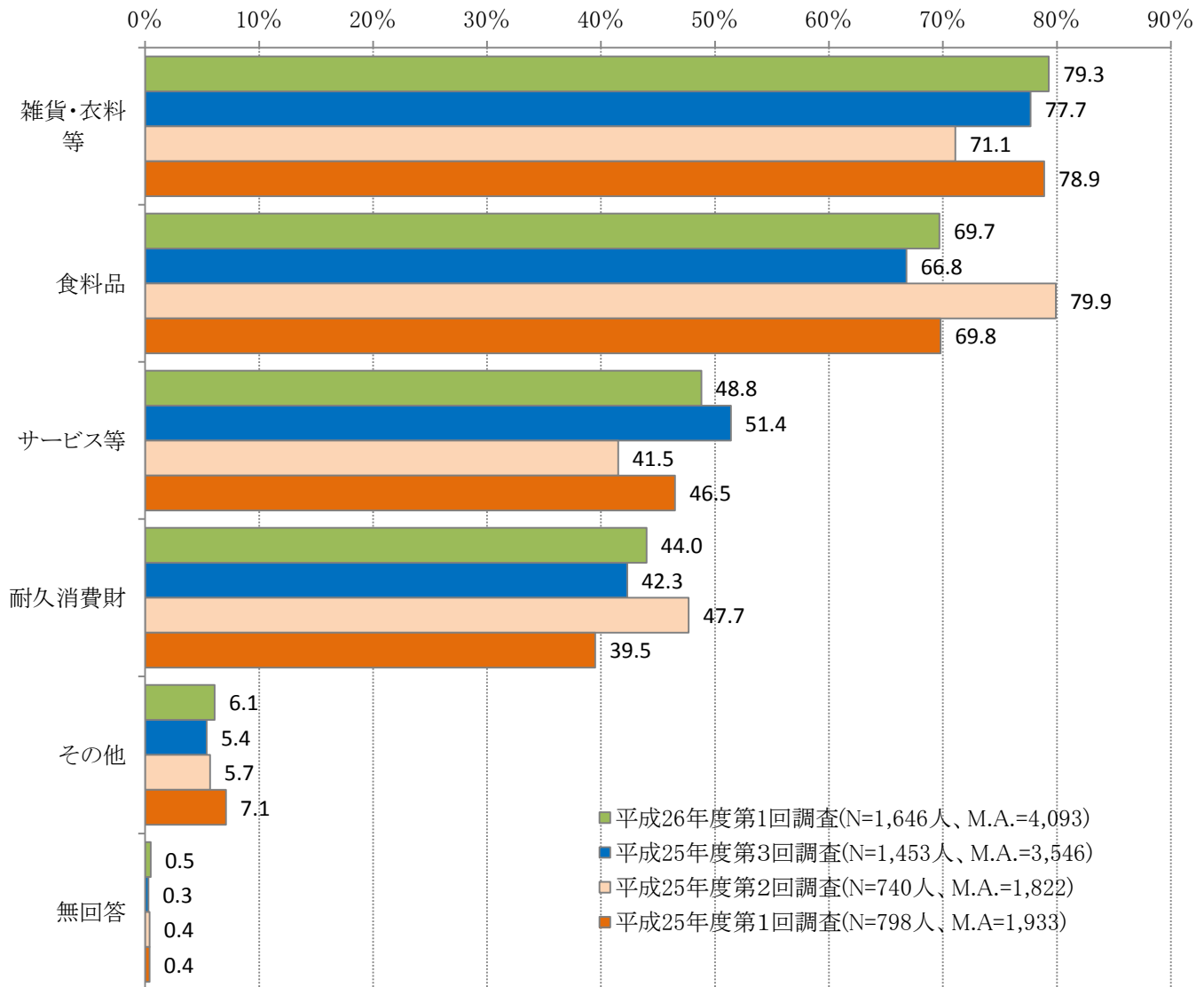


問5 (問1で「2. 減らそうと思っている」を選んだ方がお答えください。)

支出を減らそうと思っているのは、以下のいずれでしょうか。

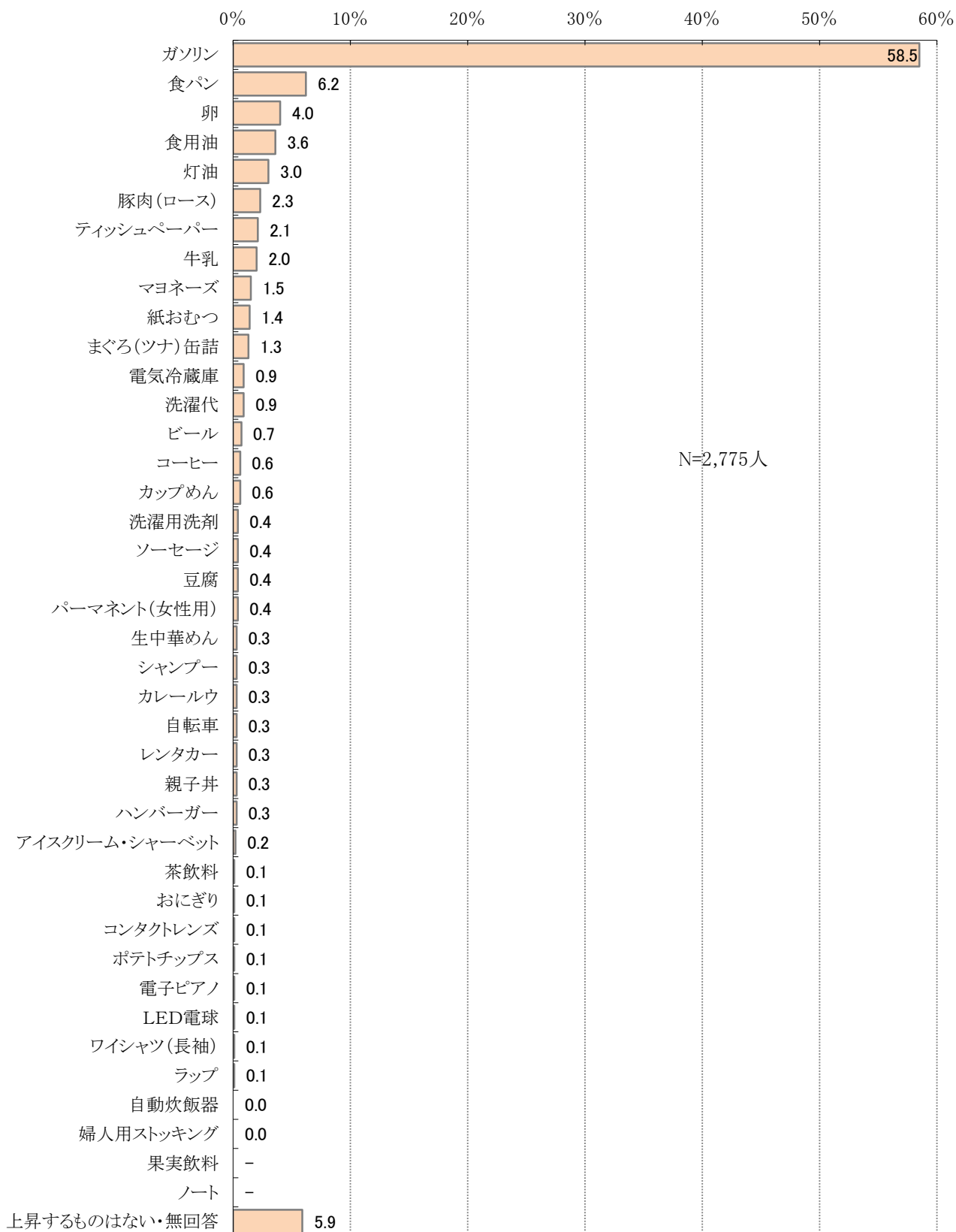
該当するものを全て選んでください。

消費支出額を減らそうと思っているものを聞いたところ、過去3回の調査に引き続き、「雑貨・衣料等」、「食料品」と回答した人の割合が高かった。



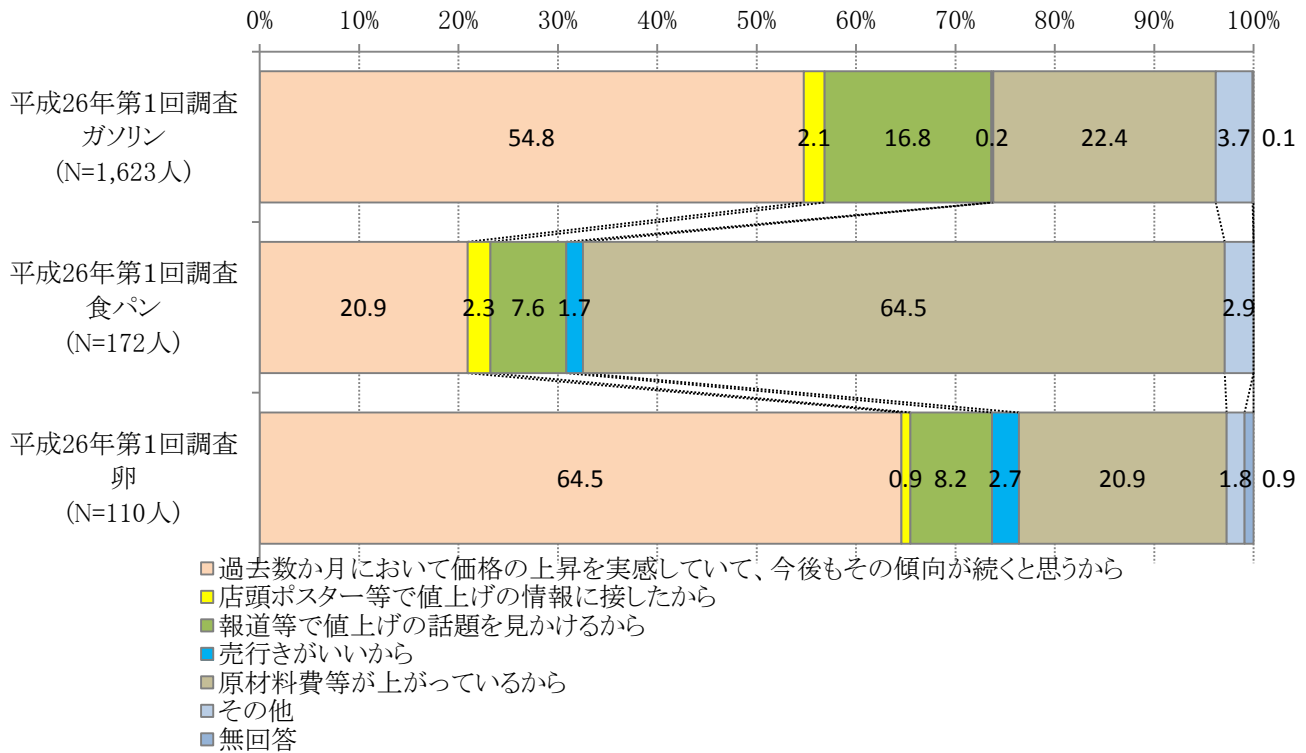
問6 店頭価格調査対象の40品目の中で、今後3か月で価格が上昇すると思うモノ・サービスはどれですか。1つ選んでください。

今後3か月で価格が上昇すると思う品目を聞いたところ、「ガソリン」が58.5%で最も高く、次いで「食パン」が6.2%、「卵」が4.0%となっている。



問7 問6で選んだ品目について、「今後3か月で価格が上昇する」と思う理由は、以下のいずれでしょうか。
1つ選んでください。

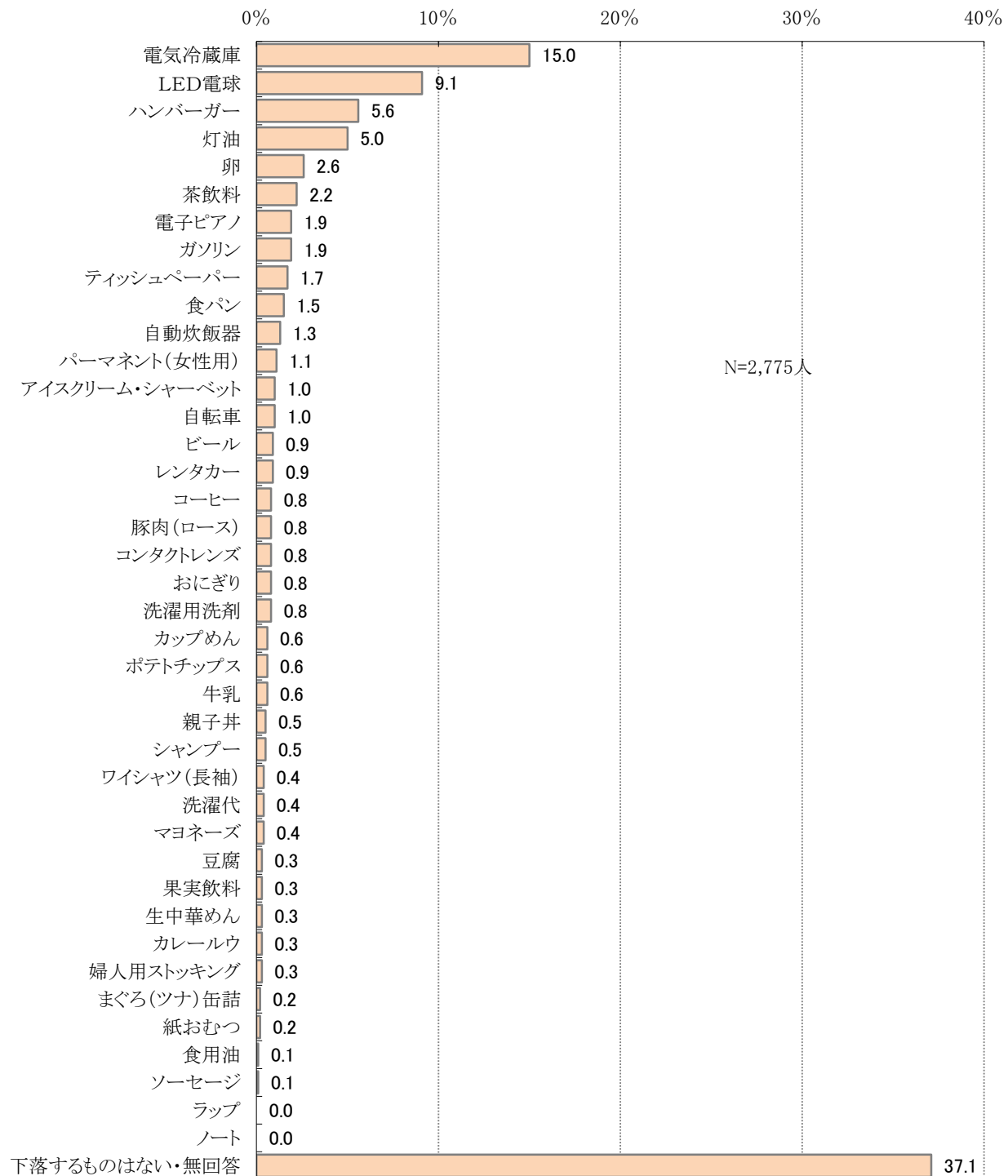
価格が上昇すると思う主な品目(回答者全体の4%以上が回答した品目)について、その理由を聞いたところ、
 ・ガソリン、卵については、「過去数か月において価格の上昇を実感していて、今後もその傾向が続くと思うから」
 ・食パンについては、「原材料費等が上がっているから」
 がそれぞれ一番多く、前回調査の際の回答と大きな変化はみられない。



(注)回答者全体の4%以上が回答した品目について挙げている。

問8 店頭価格調査対象の40品目の中で、今後3か月で価格が下落すると思うモノ・サービスはどれですか。1つ選んでください。

今後3か月で価格が下落すると思う項目を聞いたところ、「電気冷蔵庫」が15.0%で最も高く、次いで「LED電球」が9.1%、「ハンバーガー」が5.6%、「灯油」が5.0%となっている。

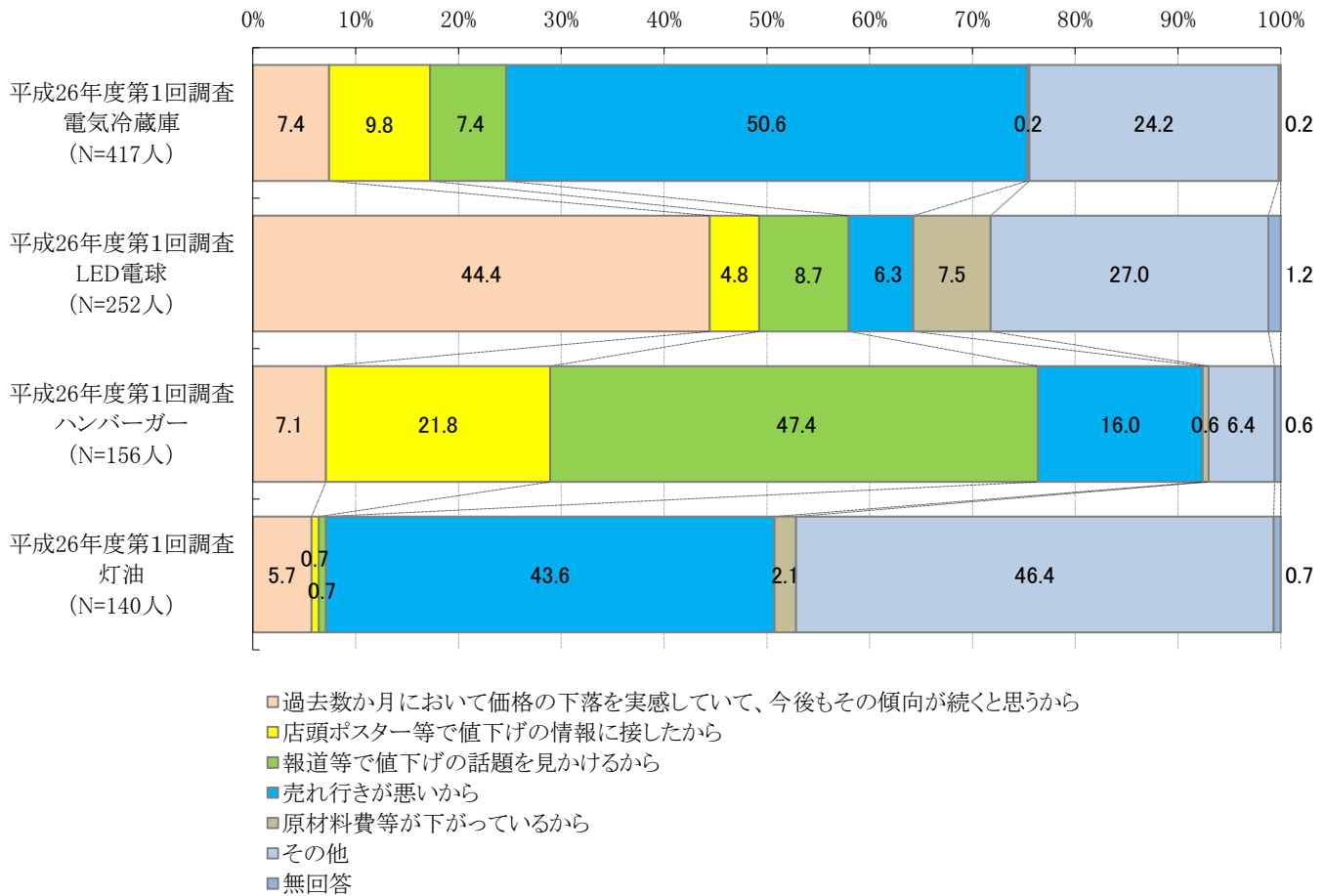


問9 問8で選んだ品目について、「今後3か月で価格が下落する」と思う理由は、以下のいずれでしょうか。1つ選んでください。

価格が下落すると思う主な品目(回答者全体の4%以上が回答した品目)について、その理由を聞いたところ、

- ・電気冷蔵庫については、「売れ行きが悪いから」及び「その他」(消費税率引上げの駆け込み需要の反動で売上げが下がるから等)
- ・LED電球については、「過去数か月において価格の下落を実感していて、今後もその傾向が続くと思うから」及び「その他」(需要が増えて生産コストが下がるから等)
- ・ハンバーガーについては、「報道等で値下げの話題を見かけるから」
- ・灯油については、「売れ行きが悪いから」及び「その他」(需要がなくなるから等)

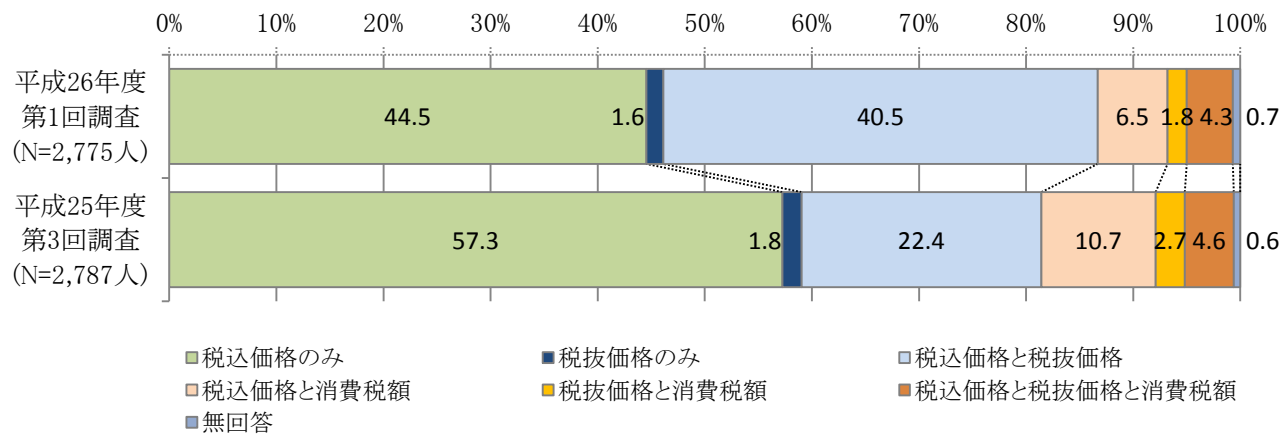
がそれぞれ多く挙げられた。



(注) 回答者全体の4%以上が回答した品目について挙げている。

問10 あなたにとって、店頭表示価格の表示方法のうち、最も適切と思うものは、以下のいずれでしょうか。一つ選んでください。

店頭価格の表示方法のうち、最も適切と思うものを聞いたところ、前回調査では「税込価格のみ」が57.3%と最も高く、次いで「税込価格と税抜価格」が22.4%となっていたが、順位は変わらないものの、今回調査では「税込価格のみ」が44.5%、「税込価格と税抜価格」が40.5%となっており、それぞれ12.8ポイント減少、18.1ポイント増加した。



(3) 今回の回答者の属性

今回の回答者数：2,775人（回収率 69.4%）

①性別

男性	934人	(33.7%)
女性	1,841人	(66.3%)

②年齢

20～29歳	168人	(6.1%)
30～39歳	802人	(28.9%)
40～49歳	957人	(34.5%)
50～59歳	545人	(19.6%)
60～69歳	261人	(9.4%)
70歳以上	40人	(1.4%)
無回答	2人	(0.1%)

③職業

正社員	898人	(32.4%)
正社員以外の被雇用者	631人	(22.7%)
会社、団体などの役員	21人	(0.8%)
自営業	152人	(5.5%)
専業の主婦・主夫	836人	(30.1%)
学生	12人	(0.4%)
無職	167人	(6.0%)
その他	38人	(1.4%)
無回答	20人	(0.7%)

④居住地方

北海道	140人	(5.0%)
東北地方	204人	(7.4%)
関東地方	934人	(33.7%)
北陸甲信越地方	182人	(6.6%)
中部地方	338人	(12.2%)
近畿地方	432人	(15.6%)
中国地方	156人	(5.6%)
四国地方	79人	(2.8%)
九州・沖縄地方	310人	(11.2%)

⑤居住形態

独身	274人	(9.9%)
二人暮らし	692人	(24.9%)
三人暮らし	775人	(27.9%)
四人暮らし	726人	(26.2%)
五人以上	308人	(11.1%)

⑥世帯年収

300万円未満	377人	(13.6%)
300～500万円	724人	(26.1%)
500～700万円	727人	(26.2%)
700～1,000万円	571人	(20.6%)
1,000万円以上	260人	(9.4%)
無回答	116人	(4.2%)

(4) 調査指定品目一覧表 (40 品目)

区分	品目名	指定内容・単位等	
食料品	食パン	1 斤	1 袋
	生中華麺	2 食入り (220~260g 入り)、普通品	1 袋
	カップ麺	カップ状のものに麺や具材が入り、お湯を注ぐだけで飲食できるもの	1 個
	まぐろ (ツナ) 缶詰	油漬、フレーク、60~80g	1 缶
	ソーセージ	ウインナーソーセージ、袋入り、J A S 規格品・特級	1 袋
	豚肉 (ロース)	ロース (黒豚を除く)	100g
	豆腐	木綿豆腐、並	1 パック
	牛乳	紙容器入り、内容量 1,000ml、成分無調整牛乳	1 本
	卵	白色卵、L サイズ、パック詰 (10 個入り)	1 パック
	茶飲料	緑茶飲料、ペットボトル入り (500ml 入り)	1 本
	果実飲料	紙容器入り、内容量 1,000ml、果汁 100%のもの。オレンジ、グレープ、パイ等	1 本
	ポテトチップス	袋入り (60~95g 入り)	1 袋
	アイスクリーム、シャーベット	バニラアイスクリーム、カップ入り (120~200ml 入り)	1 個
	食用油	キャノーラ (なたね) 油、ポリ容器入り (1,000g 入り)	1 本
	マヨネーズ	ポリ容器入り (500g 入り)	1 本
	カレールウ	固形、箱入り	1 箱
おにぎり	鮭入り、並	1 個	
ビール	淡色、缶入り (350ml 入り)、発泡酒及びリキュール (発泡性) ①は除く	1 本	
耐久消費財	電気冷蔵庫	冷凍冷蔵庫、定格内容積 401~450ℓ、5 ドア又は 6 ドア、省エネ基準達成率 100%以上、〔冷媒〕ノンフロン仕様	1 台
	自転車	シティ車、26 型、変速機付き (3 段変速)、自転車安全基準適合車 (B A A マーク付き)	1 台
	電子ピアノ	鍵盤数 : 88、最大同時発音数 : 64~128、音色数 : 6~18	1 台
	自動炊飯器	〔炊飯方式〕圧力 I H 式、最大炊飯容量 1.0ℓ、消費電力 1,200~1,400W	1 台

区分	品目名	指定内容・単位等	
雑貨・衣料等	LED電球	口金：E26、定格寿命：40,000時間、光色：昼白色または電球色相当、全光束：400～1,000lm	1個
	洗濯用洗剤	合成洗剤、綿・麻・合成繊維用、粉末、箱入り(1.0kg入り)	1箱
	ティッシュペーパー	パルプ100%又はパルプ・再生紙混合、1箱320枚(160組)入り、5箱で1パックになっているもの	1パック
	コンタクトレンズ	ソフトレンズ、使い捨てレンズ、1日交換タイプ、近視用、箱入り(30枚入り)	1箱
	ワイシャツ(長袖)	長袖、シングルカフス、ブロード、ポリエステル・綿混紡、白、標準タイプ	1枚
	婦人用ストッキング	サポートタイプ、素材：ナイロン・ポリウレタン混用、ピレーン、サイズ：M～L	1足
	紙おむつ	乳幼児用、パンツ型、Lサイズ、42～44枚入り	1袋
	ラップ	ポリ塩化ビニリデン製、幅30cm×長さ20m	1本
	シャンプー	詰め替え用、袋入り(340～440ml入り)	1袋
	ノート	事務・学用など、普通ノート、サイズ：6号(179×252mm)、罫入り、中身枚数30枚	1袋
サービス等	コーヒー	一般の喫茶店や食堂におけるホットレギュラーコーヒー代。モーニングサービスやセットサービスのものは除く。いわゆるファミリーレストラン、ファーストフード店のものは除く	1杯
	洗濯代	ワイシャツ、水洗い、機械仕上げ、折り畳み仕上げ、持ち込み、配達なし、料金前払い	1枚
	パーマメント(女性用)	パーマメント(シャンプー、カット、ブロー込)、ショート、女性(高校生以下を除く)	1回
	レンタカー	乗用車、セダン1,000CCクラス、出発時の店舗に返却、24時間借りた場合の車種時間料金(免責補償料を含む)	1台
	親子丼	一般の食堂における並どんぶり	1杯
	ハンバーガー	チーズバーガー	1個
	灯油	白灯油、詰め替え売り、店頭売り	18リットル
	ガソリン	レギュラーガソリン、セルフサービス式を除く、現金払い	1リットル